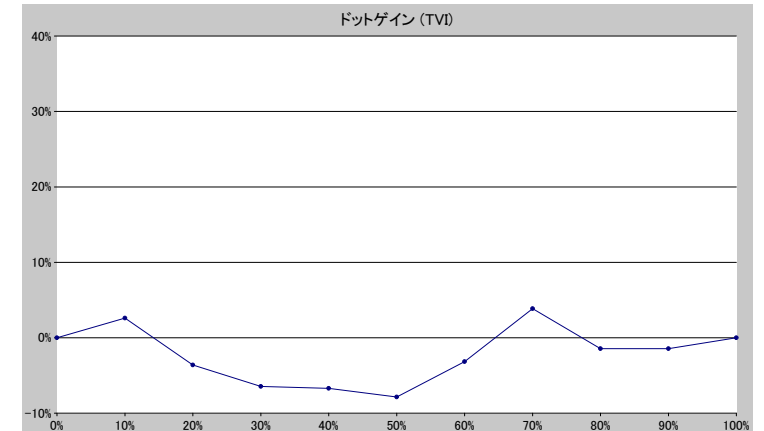
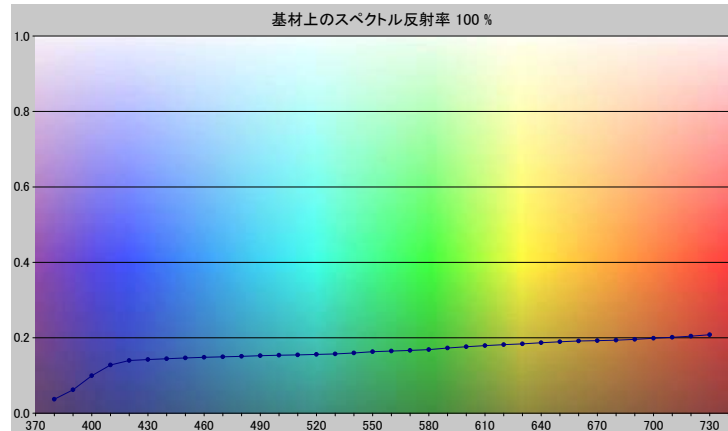


スポットカラーの定義

NP0404-U

スペクトルデータ

	オーバーホワイト	オーバーブラック
380	0.0369	0.0061
390	0.0619	0.0064
400	0.0995	0.0056
410	0.1279	0.0060
420	0.1395	0.0051
430	0.1424	0.0051
440	0.1443	0.0056
450	0.1463	0.0058
460	0.1482	0.0057
470	0.1496	0.0059
480	0.1509	0.0058
490	0.1524	0.0059
500	0.1535	0.0058
510	0.1547	0.0058
520	0.1556	0.0058
530	0.1569	0.0059
540	0.1598	0.0060
550	0.1629	0.0059
560	0.1646	0.0059
570	0.1662	0.0061
580	0.1684	0.0060
590	0.1727	0.0060
600	0.1763	0.0062
610	0.1791	0.0063
620	0.1815	0.0064
630	0.1840	0.0065
640	0.1868	0.0067
650	0.1894	0.0067
660	0.1913	0.0069
670	0.1922	0.0070
680	0.1934	0.0071
690	0.1956	0.0072
700	0.1985	0.0076
710	0.2014	0.0075
720	0.2042	0.0080
730	0.2080	0.0083



ホワイトの上のスポット

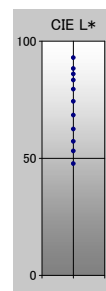
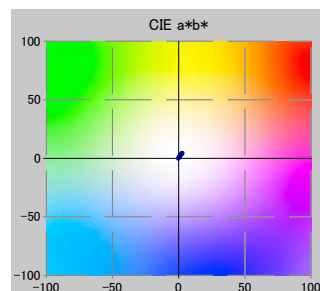
ドット%	L*	a*	b*	C*	h°	TVI
0	92.96	-0.12	-0.22	0.25	241.24	0%
10	88.33	0.28	0.62	0.68	65.66	13%
20	86.00	0.49	1.07	1.18	65.59	16%
30	83.40	0.72	1.27	1.46	60.50	24%
40	79.47	1.02	1.80	2.07	60.57	33%
50	74.30	1.36	2.37	2.73	60.19	42%
60	68.42	1.70	2.96	3.41	60.07	57%
70	62.46	2.06	3.43	4.00	59.03	74%
80	57.21	2.29	3.76	4.40	58.61	79%
90	53.11	2.49	4.06	4.76	58.50	89%
100	47.71	2.70	4.31	5.09	57.94	100%

仕様

不透明度(Y 比率)	4%
スペクトル密度	1.43
ドットゲイン @ 50%	-8%
コントラスト @ 70%	13%

測定値

測定器	iTiO 2
測定コンディション	---, 2_Degree, ---
ジオメトリ	0.0/45.0
アパーチャ	8.00



NP0404-U

ブランドカラー	NP0404-U
ブランドオーナー	Nabeprocess
コンタクト	
基材	OP20 μ
バックング	
許容値	2.50, dE ---, メタリック 3.00