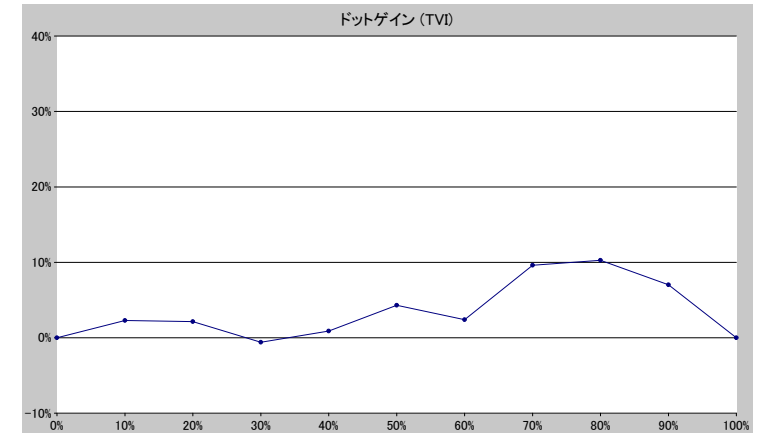
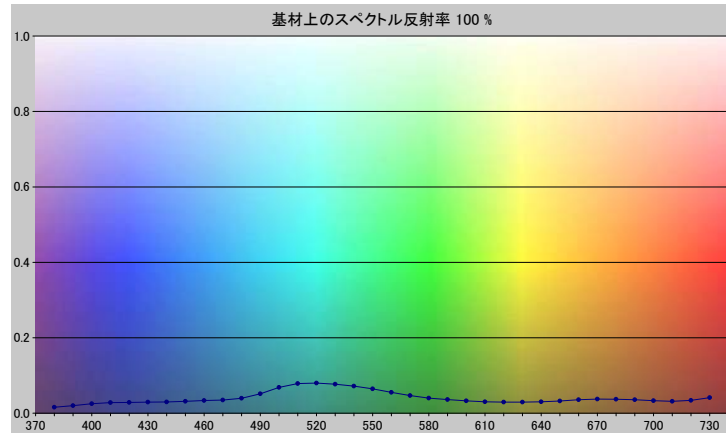


スポットカラーの定義

NP0553-U

スペクトルデータ

	オーバーホワイト	オーバーブラック
380	0.0155	0.0033
390	0.0198	0.0047
400	0.0249	0.0050
410	0.0278	0.0046
420	0.0286	0.0043
430	0.0291	0.0046
440	0.0295	0.0051
450	0.0313	0.0049
460	0.0335	0.0046
470	0.0348	0.0045
480	0.0395	0.0046
490	0.0514	0.0048
500	0.0683	0.0049
510	0.0786	0.0050
520	0.0800	0.0052
530	0.0769	0.0050
540	0.0718	0.0049
550	0.0645	0.0048
560	0.0551	0.0045
570	0.0465	0.0043
580	0.0401	0.0042
590	0.0359	0.0041
600	0.0327	0.0042
610	0.0302	0.0041
620	0.0293	0.0039
630	0.0292	0.0039
640	0.0302	0.0038
650	0.0323	0.0040
660	0.0355	0.0041
670	0.0375	0.0040
680	0.0371	0.0041
690	0.0355	0.0038
700	0.0331	0.0039
710	0.0316	0.0039
720	0.0338	0.0039
730	0.0410	0.0042



ホワイトの上のスポット

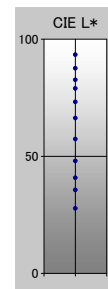
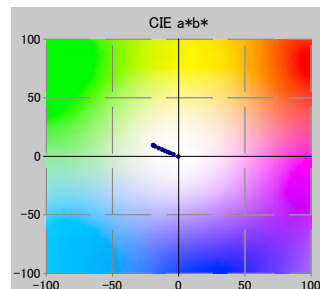
ドット%	L*	a*	b*	C*	h°	TVI
0	93.37	-0.23	-0.17	0.29	216.07	0%
10	87.59	-3.90	1.58	4.21	158.00	12%
20	82.65	-6.57	2.84	7.16	156.60	22%
30	78.92	-8.17	3.60	8.93	156.19	29%
40	73.18	-10.22	4.64	11.22	155.56	41%
50	66.32	-12.41	5.67	13.64	155.44	54%
60	57.38	-14.97	6.92	16.49	155.19	62%
70	47.97	-17.70	8.39	19.59	154.63	80%
80	40.84	-18.77	9.09	20.86	154.15	90%
90	35.60	-19.25	9.54	21.48	153.64	97%
100	27.74	-19.27	9.40	21.44	153.99	100%

仕様

不透明度(Y 比率)	8%
スペクトル密度	1.81
ドットゲイン @ 50%	4%
コントラスト @ 70%	20%

測定値

測定器	itiO 2
測定コンディション	---, 2 Degree, ---
ジオメトリ	0.0/45.0
アパーチャ	8.00



NP0553-U

ブランドカラー	NP0553-U
ブランドオーナー	Nabeprocess
コンタクト	
基材	OP20 μ
バックング	
許容値	2.50, dE ---, メタリック 3.00