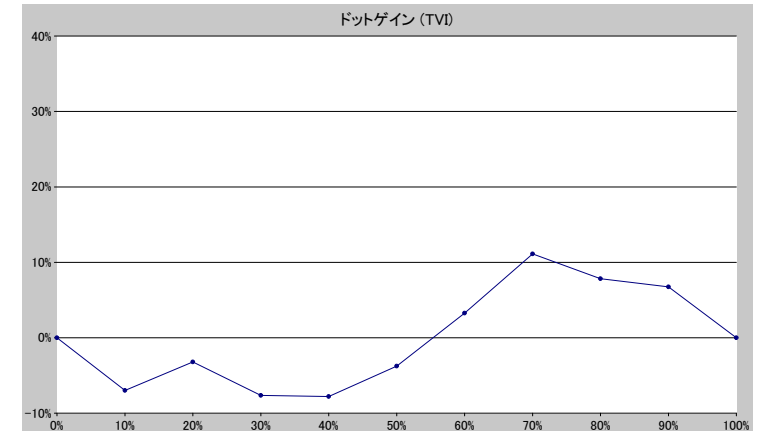
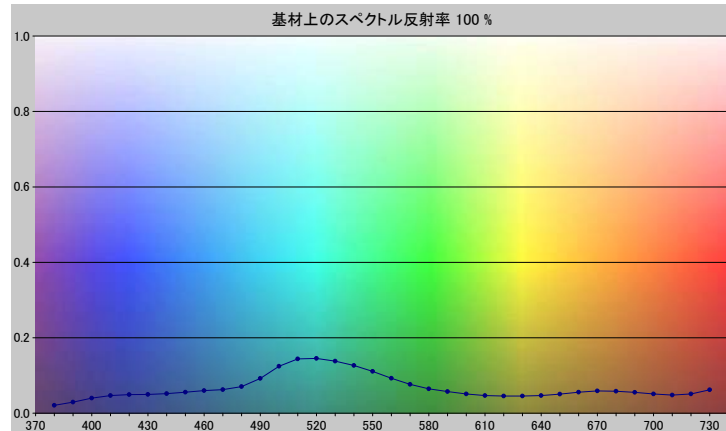


スポットカラーの定義

NP0554-U

スペクトルデータ

	オーバーホワイト	オーバーブラック
380	0.0210	0.0061
390	0.0292	0.0057
400	0.0399	0.0050
410	0.0467	0.0057
420	0.0492	0.0057
430	0.0496	0.0055
440	0.0516	0.0053
450	0.0554	0.0051
460	0.0597	0.0049
470	0.0624	0.0050
480	0.0703	0.0049
490	0.0923	0.0053
500	0.1242	0.0056
510	0.1437	0.0057
520	0.1453	0.0057
530	0.1381	0.0057
540	0.1266	0.0055
550	0.1110	0.0054
560	0.0925	0.0052
570	0.0763	0.0050
580	0.0646	0.0048
590	0.0572	0.0046
600	0.0511	0.0045
610	0.0468	0.0044
620	0.0452	0.0044
630	0.0452	0.0044
640	0.0466	0.0043
650	0.0503	0.0044
660	0.0556	0.0045
670	0.0588	0.0045
680	0.0580	0.0044
690	0.0551	0.0044
700	0.0508	0.0044
710	0.0479	0.0043
720	0.0510	0.0046
730	0.0618	0.0049



ホワイトの上のスポット

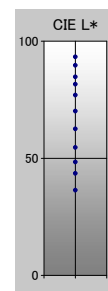
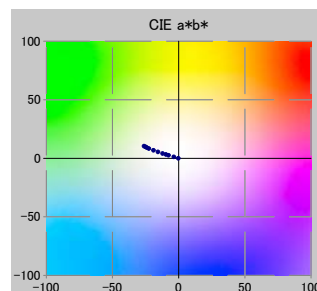
ドット%	L*	a*	b*	C*	h°	TVI
0	93.30	-0.20	-0.12	0.23	210.99	0%
10	89.67	-3.59	1.17	3.78	162.02	3%
20	84.74	-7.62	2.50	8.02	161.84	17%
30	81.62	-9.59	3.18	10.11	161.68	22%
40	76.97	-12.06	4.09	12.73	161.26	32%
50	70.14	-15.55	5.44	16.47	160.72	46%
60	62.52	-18.97	6.83	20.16	160.21	63%
70	54.62	-22.44	8.34	23.94	159.60	81%
80	48.42	-24.06	9.12	25.73	159.25	88%
90	43.54	-25.00	9.72	26.83	158.75	97%
100	36.36	-26.10	10.38	28.09	158.32	100%

仕様

不透明度(Y 比率)	6%
スペクトル密度	1.68
ドットゲイン @ 50%	-4%
コントラスト @ 70%	15%

測定値

測定器	itiO 2
測定コンディション	---, 2 Degree, ---
ジオメトリ	0.0/45.0
アパーチャ	8.00



NP0554-U

ブランドカラー	NP0554-U
ブランドオーナー	Nabeprocess
コンタクト	
基材	OP20 μ
バックング	
許容値	2.50, dE ---, メタリック 3.00