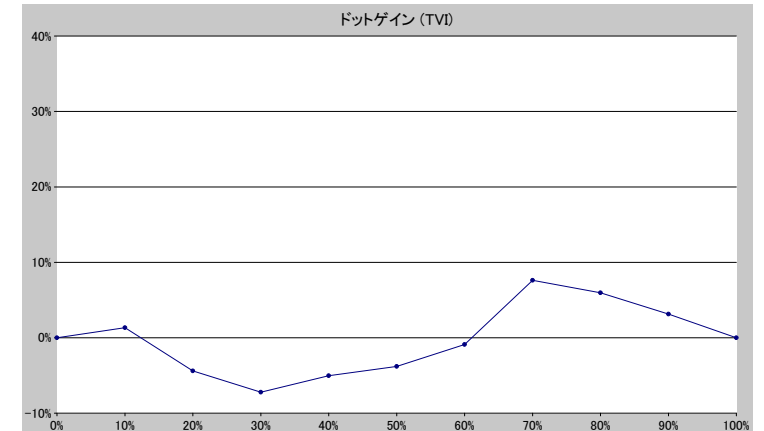
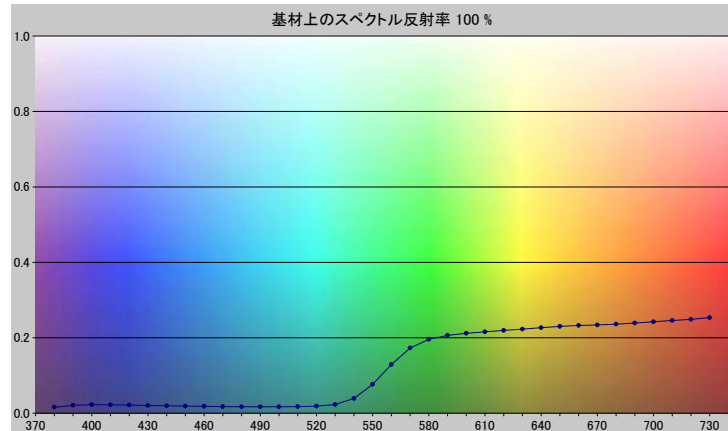


スポットカラーの定義

NP0724-U

スペクトルデータ

	オーバーホワイト	オーバーブラック
380	0.0159	0.0057
390	0.0209	0.0061
400	0.0225	0.0068
410	0.0222	0.0062
420	0.0216	0.0057
430	0.0204	0.0063
440	0.0195	0.0060
450	0.0186	0.0059
460	0.0181	0.0058
470	0.0175	0.0056
480	0.0170	0.0057
490	0.0168	0.0056
500	0.0169	0.0054
510	0.0172	0.0054
520	0.0185	0.0053
530	0.0231	0.0053
540	0.0390	0.0054
550	0.0763	0.0056
560	0.1289	0.0060
570	0.1727	0.0065
580	0.1955	0.0067
590	0.2061	0.0068
600	0.2117	0.0070
610	0.2158	0.0071
620	0.2195	0.0071
630	0.2228	0.0072
640	0.2267	0.0073
650	0.2302	0.0076
660	0.2328	0.0077
670	0.2341	0.0079
680	0.2360	0.0080
690	0.2388	0.0083
700	0.2423	0.0084
710	0.2456	0.0086
720	0.2487	0.0088
730	0.2536	0.0092



ホワイトの上のスポット

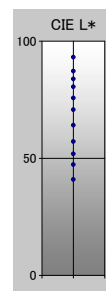
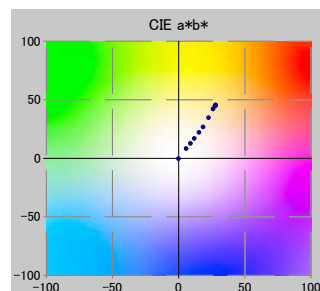
ドット%	L*	a*	b*	C*	h°	TVI
0	93.16	-0.11	-0.32	0.34	250.38	0%
10	87.25	5.64	8.32	10.05	55.88	11%
20	83.88	8.92	12.67	15.49	54.85	16%
30	80.50	11.85	16.88	20.63	54.93	23%
40	75.76	15.38	22.03	26.87	55.08	35%
50	70.79	18.44	26.79	32.53	55.46	46%
60	64.14	22.64	34.63	41.37	56.83	59%
70	57.14	26.02	42.04	49.44	58.25	78%
80	51.86	27.32	44.45	52.18	58.43	86%
90	47.28	27.96	45.67	53.55	58.53	93%
100	40.96	27.96	44.96	52.95	58.13	100%

仕様

不透明度(Y 比率)	5%
スペクトル密度	1.80
ドットゲイン @ 50%	-4%
コントラスト @ 70%	21%

測定値

測定器	i1iO 2
測定コンディション	---, 2_Degree, ---
ジオメトリ	0.0/45.0
アパーチャ	8.00



NP0724-U

ブランドカラー	NP0724-U
ブランドオーナー	Nabeprocess
コンタクト	
基材	OP20 μ
バックング	
許容値	2.50, dE ---, メタリック 3.00