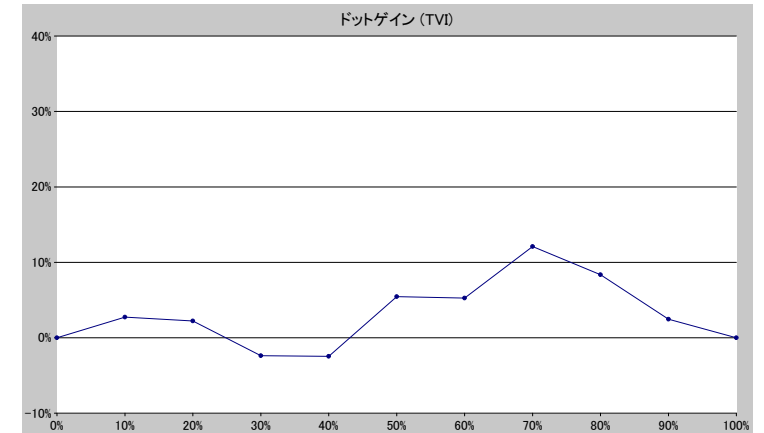
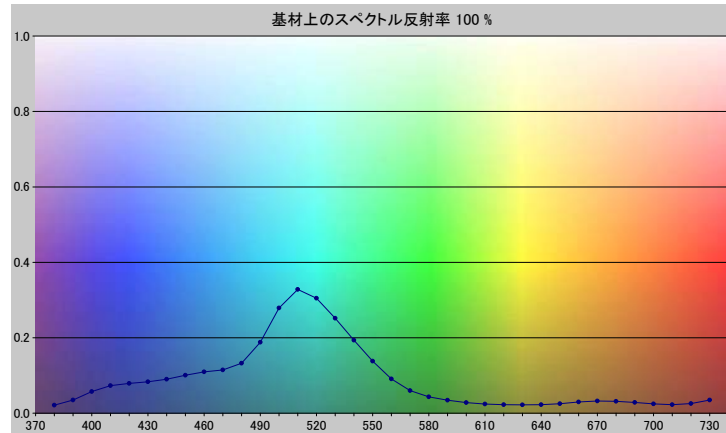


スポットカラーの定義

NP3288-U

スペクトルデータ

	オーバーホワイト	オーバーブラック
380	0.0213	0.0045
390	0.0346	0.0055
400	0.0573	0.0053
410	0.0730	0.0060
420	0.0790	0.0056
430	0.0833	0.0058
440	0.0898	0.0057
450	0.1005	0.0054
460	0.1097	0.0057
470	0.1148	0.0057
480	0.1325	0.0058
490	0.1880	0.0061
500	0.2791	0.0067
510	0.3281	0.0072
520	0.3046	0.0072
530	0.2518	0.0069
540	0.1937	0.0065
550	0.1380	0.0060
560	0.0908	0.0054
570	0.0599	0.0050
580	0.0431	0.0047
590	0.0342	0.0045
600	0.0279	0.0044
610	0.0240	0.0043
620	0.0223	0.0042
630	0.0219	0.0041
640	0.0225	0.0040
650	0.0252	0.0040
660	0.0296	0.0042
670	0.0321	0.0042
680	0.0314	0.0042
690	0.0284	0.0041
700	0.0245	0.0040
710	0.0224	0.0040
720	0.0253	0.0042
730	0.0347	0.0045



ホワイトの上のスポット

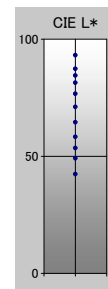
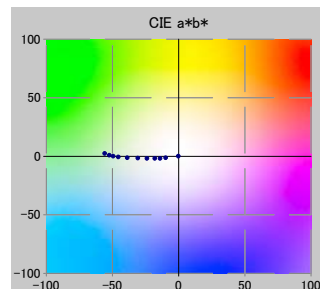
ドット %	L*	a*	b*	C*	h°	TVI
0	93.19	-0.21	0.06	0.22	162.90	0%
10	87.33	-9.80	-1.31	9.89	187.63	13%
20	84.50	-14.02	-1.77	14.13	187.20	22%
30	81.42	-18.05	-1.87	18.15	185.93	28%
40	76.71	-23.98	-1.84	24.05	184.38	38%
50	71.07	-30.80	-1.53	30.84	182.85	55%
60	64.54	-38.75	-1.24	38.77	181.83	65%
70	58.32	-45.53	-0.56	45.54	180.70	82%
80	53.50	-49.48	0.12	49.48	179.86	88%
90	49.13	-52.29	0.85	52.29	179.07	92%
100	42.38	-55.85	2.39	55.90	177.55	100%

仕様

不透明度(Y 比率)	4%
スペクトル密度	1.67
ドットゲイン @ 50%	5%
コントラスト @ 70%	15%

測定値

測定器	i1iO 2
測定コンディション	---, 2 Degree, ---
ジオメトリ	0.0/45.0
アパーチャ	8.00



NP3288-U

ブランドカラー	NP3288-U
ブランドオーナー	Nabeprocess
コンタクト	
基材	OP20 μ
バックング	
許容値	2.50, dE ---, メタリック 3.00