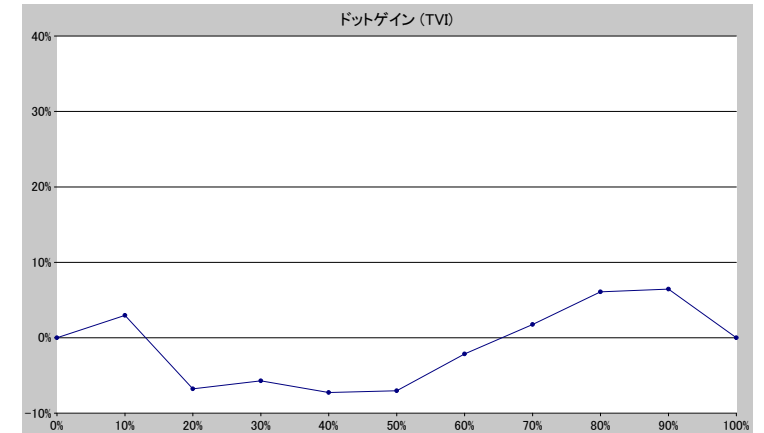
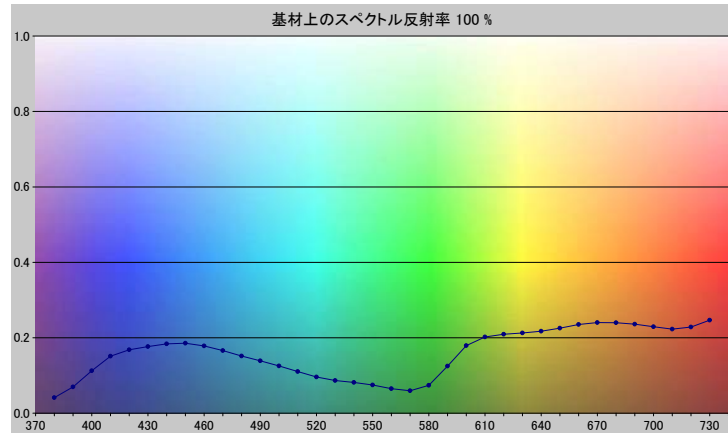


スポットカラーの定義

NP5135-U

スペクトルデータ

	オーバーホワイト	オーバーブラック
380	0.0411	0.0079
390	0.0694	0.0066
400	0.1126	0.0065
410	0.1510	0.0066
420	0.1679	0.0064
430	0.1765	0.0058
440	0.1839	0.0063
450	0.1855	0.0064
460	0.1783	0.0062
470	0.1658	0.0058
480	0.1516	0.0056
490	0.1386	0.0056
500	0.1252	0.0056
510	0.1102	0.0056
520	0.0959	0.0054
530	0.0866	0.0052
540	0.0815	0.0052
550	0.0745	0.0050
560	0.0648	0.0050
570	0.0596	0.0048
580	0.0737	0.0049
590	0.1248	0.0056
600	0.1791	0.0064
610	0.2021	0.0067
620	0.2091	0.0069
630	0.2128	0.0071
640	0.2174	0.0072
650	0.2254	0.0074
660	0.2350	0.0078
670	0.2401	0.0080
680	0.2400	0.0082
690	0.2362	0.0083
700	0.2291	0.0083
710	0.2229	0.0085
720	0.2282	0.0092
730	0.2468	0.0097



ホワイトの上のスポット

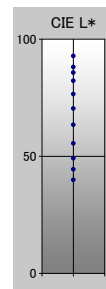
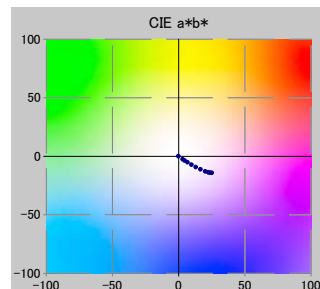
ドット%	L*	a*	b*	C*	h°	TVI
0	92.84	-0.19	0.09	0.21	152.93	0%
10	88.10	3.04	-2.57	3.98	319.89	13%
20	85.74	4.51	-3.66	5.81	320.95	13%
30	82.23	6.66	-5.10	8.39	322.56	24%
40	76.58	9.72	-7.14	12.06	323.70	33%
50	70.44	12.89	-9.15	15.81	324.63	43%
60	63.42	16.47	-11.17	19.90	325.86	58%
70	55.50	20.03	-12.95	23.85	327.11	72%
80	49.14	22.32	-13.68	26.18	328.49	86%
90	44.43	23.74	-14.00	27.56	329.48	96%
100	39.90	25.04	-14.11	28.74	330.60	100%

仕様

不透明度(Y 比率)	5%
スペクトル密度	1.39
ドットゲイン @ 50%	-7%
コントラスト @ 70%	13%

測定値

測定器	itiO 2
測定コンディション	---, 2 Degree, ---
ジオメトリ	0.0/45.0
アパーチャ	8.00



NP5135-U

ブランドカラー	NP5135-U
ブランドオーナー	Nabeprocess
コンタクト	
基材	OP20 μ
バックング	
許容値	2.50, dE ---, メタリック 3.00