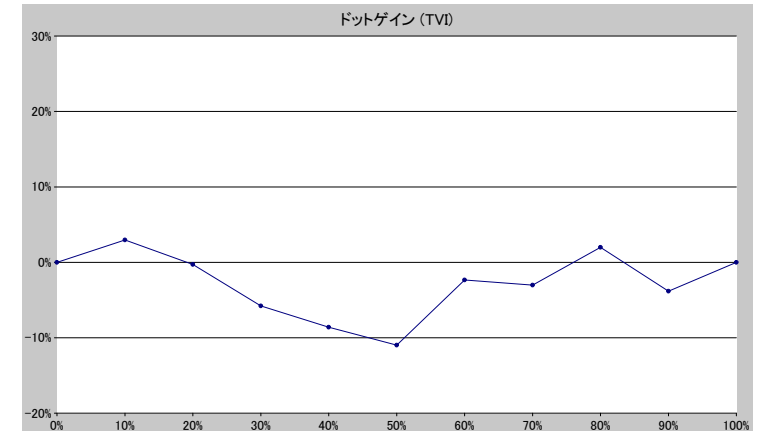
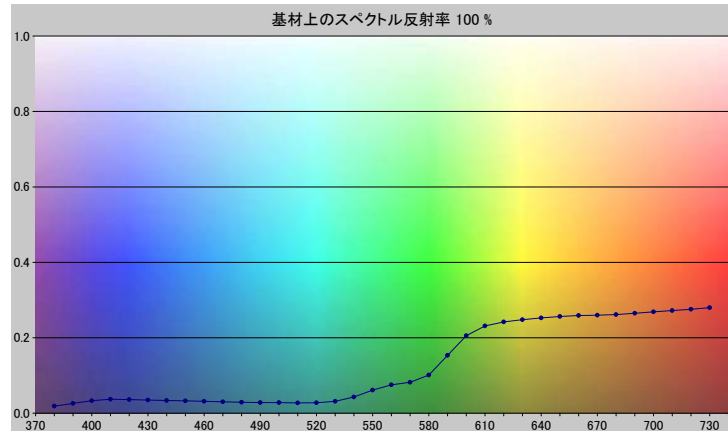


スポットカラーの定義

NP7600-U

スペクトルデータ

	オーバーホワイト	オーバーブラック
380	0.0187	0.0065
390	0.0258	0.0070
400	0.0330	0.0061
410	0.0369	0.0063
420	0.0361	0.0052
430	0.0349	0.0050
440	0.0334	0.0052
450	0.0327	0.0049
460	0.0314	0.0047
470	0.0301	0.0043
480	0.0288	0.0043
490	0.0282	0.0044
500	0.0279	0.0045
510	0.0273	0.0043
520	0.0276	0.0043
530	0.0313	0.0042
540	0.0430	0.0043
550	0.0612	0.0044
560	0.0750	0.0046
570	0.0819	0.0046
580	0.1010	0.0047
590	0.1531	0.0052
600	0.2055	0.0059
610	0.2313	0.0063
620	0.2420	0.0067
630	0.2479	0.0068
640	0.2525	0.0069
650	0.2562	0.0072
660	0.2588	0.0073
670	0.2600	0.0076
680	0.2615	0.0078
690	0.2647	0.0080
700	0.2686	0.0084
710	0.2720	0.0086
720	0.2754	0.0090
730	0.2798	0.0096



ホワイトの上のスポット

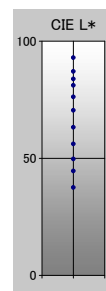
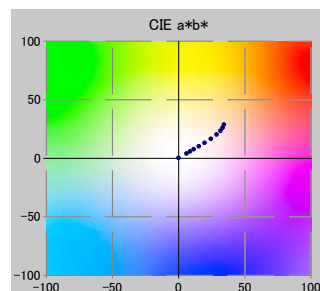
ドット%	L*	a*	b*	C*	h°	TVI
0	92.97	-0.15	0.31	0.34	115.15	0%
10	87.09	5.89	4.10	7.18	34.84	13%
20	83.90	8.55	5.77	10.32	34.02	20%
30	81.16	11.36	7.67	13.71	34.03	24%
40	76.22	15.21	10.24	18.33	33.96	31%
50	70.47	19.54	13.28	23.62	34.19	39%
60	63.21	24.32	16.60	29.44	34.31	58%
70	56.09	28.59	20.31	35.07	35.39	67%
80	49.67	31.50	23.47	39.29	36.69	82%
90	44.58	33.22	26.08	42.23	38.13	86%
100	37.53	34.21	28.86	44.76	40.15	100%

仕様

不透明度(Y 比率)	5%
スペクトル密度	1.73
ドットゲイン @ 50%	-11%
コントラスト @ 70%	24%

測定値

測定器	i1iO 2
測定コンディション	---, 2 Degree, ---
ジオメトリ	0.0/45.0
アパーチャ	8.00



NP7600-U

ブランドカラー	NP7600-U
ブランドオーナー	Nabeprocess
コンタクト	
基材	OP20 μ
バックング	
許容値	2.50, dE ---, メタリック 3.00