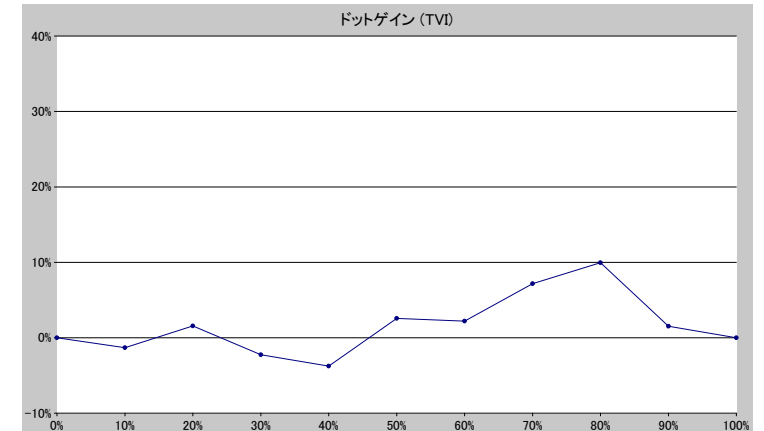
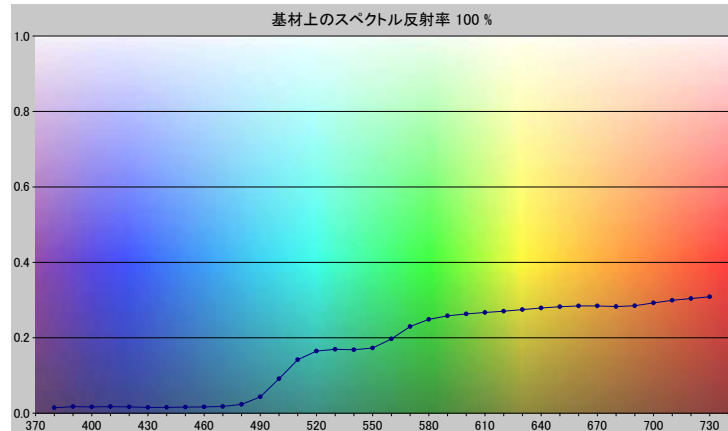


スポットカラーの定義

NP0126-U

スペクトルデータ

	オーバーホワイト	オーバーブラック
380	0.0146	0.0059
390	0.0173	0.0055
400	0.0166	0.0058
410	0.0175	0.0057
420	0.0164	0.0048
430	0.0153	0.0047
440	0.0153	0.0048
450	0.0161	0.0045
460	0.0167	0.0046
470	0.0180	0.0045
480	0.0232	0.0044
490	0.0432	0.0044
500	0.0914	0.0048
510	0.1418	0.0051
520	0.1645	0.0053
530	0.1694	0.0053
540	0.1679	0.0054
550	0.1727	0.0054
560	0.1971	0.0056
570	0.2296	0.0059
580	0.2488	0.0062
590	0.2582	0.0063
600	0.2631	0.0063
610	0.2668	0.0063
620	0.2705	0.0065
630	0.2745	0.0068
640	0.2789	0.0069
650	0.2823	0.0071
660	0.2845	0.0073
670	0.2844	0.0075
680	0.2826	0.0077
690	0.2848	0.0080
700	0.2925	0.0081
710	0.2993	0.0083
720	0.3038	0.0089
730	0.3086	0.0093



ホワイトの上のスポット

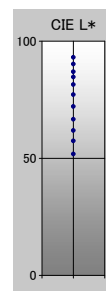
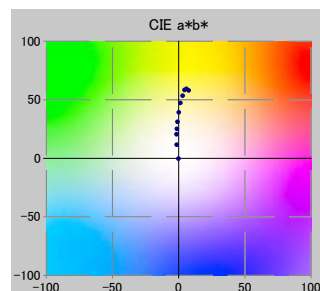
ドット%	L*	a*	b*	C*	h°	TVI
0	93.13	-0.13	-0.38	0.40	251.70	0%
10	90.20	-1.40	11.57	11.65	96.90	9%
20	86.95	-1.60	20.39	20.45	94.49	22%
30	84.72	-1.35	25.14	25.18	93.08	28%
40	81.47	-0.80	31.17	31.18	91.47	36%
50	77.16	0.08	39.23	39.23	89.89	53%
60	72.09	1.35	47.28	47.30	88.37	62%
70	66.67	2.97	53.43	53.51	86.82	77%
80	61.88	4.49	58.37	58.55	85.60	90%
90	57.44	5.90	59.24	59.53	84.31	92%
100	51.80	7.63	57.97	58.46	82.50	100%

仕様

不透明度(Y 比率)	3%
スペクトル密度	1.84
ドットゲイン @ 50%	3%
コントラスト @ 70%	22%

測定値

測定器	itiO 2
測定コンディション	定義されていない, 2. 定義されていない
ジオメトリ	0.0/45.0
アパーチャ	8.00



NP0126-U

ブランドカラー	NP0126-U
ブランドオーナー	Nabeprocess
コンタクト	
基材	OP20 μ
バックング	
許容値	2.50, dE 定義されていない, メタメリック 3.00