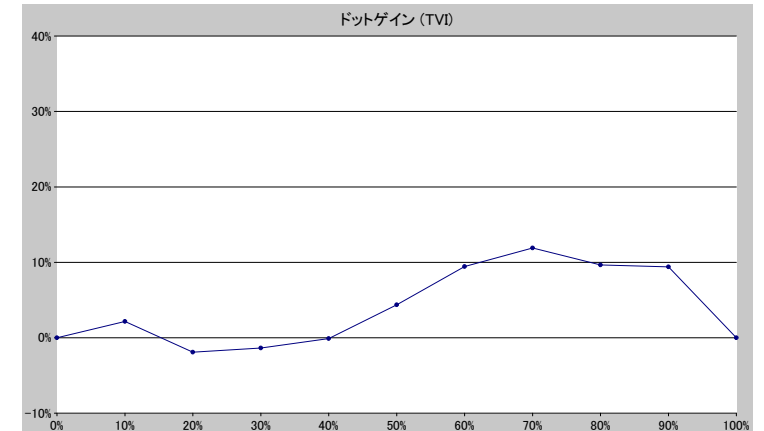
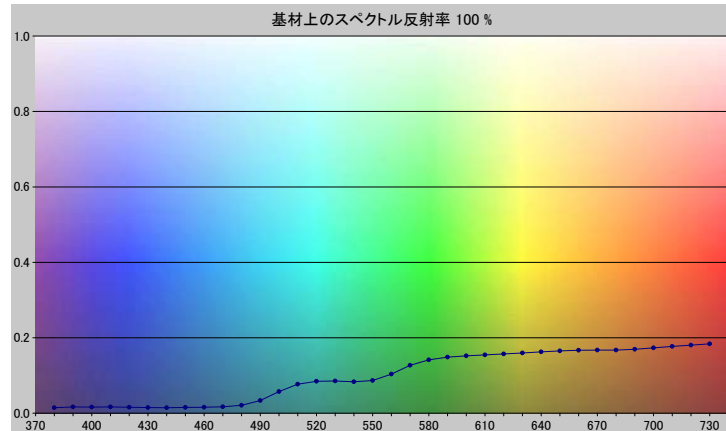


スポットカラーの定義

NP0140-U

スペクトルデータ

| | オーバーホワイト | オーバーブラック |
|-----|----------|----------|
| 380 | 0.0144 | 0.0053 |
| 390 | 0.0164 | 0.0050 |
| 400 | 0.0162 | 0.0055 |
| 410 | 0.0165 | 0.0058 |
| 420 | 0.0157 | 0.0055 |
| 430 | 0.0149 | 0.0054 |
| 440 | 0.0146 | 0.0049 |
| 450 | 0.0152 | 0.0048 |
| 460 | 0.0159 | 0.0048 |
| 470 | 0.0170 | 0.0047 |
| 480 | 0.0208 | 0.0045 |
| 490 | 0.0334 | 0.0045 |
| 500 | 0.0572 | 0.0047 |
| 510 | 0.0767 | 0.0050 |
| 520 | 0.0844 | 0.0050 |
| 530 | 0.0852 | 0.0050 |
| 540 | 0.0833 | 0.0049 |
| 550 | 0.0864 | 0.0050 |
| 560 | 0.1034 | 0.0051 |
| 570 | 0.1270 | 0.0053 |
| 580 | 0.1415 | 0.0054 |
| 590 | 0.1484 | 0.0056 |
| 600 | 0.1520 | 0.0056 |
| 610 | 0.1546 | 0.0057 |
| 620 | 0.1572 | 0.0057 |
| 630 | 0.1597 | 0.0058 |
| 640 | 0.1624 | 0.0059 |
| 650 | 0.1650 | 0.0060 |
| 660 | 0.1667 | 0.0063 |
| 670 | 0.1673 | 0.0062 |
| 680 | 0.1674 | 0.0062 |
| 690 | 0.1694 | 0.0065 |
| 700 | 0.1733 | 0.0069 |
| 710 | 0.1771 | 0.0070 |
| 720 | 0.1802 | 0.0072 |
| 730 | 0.1839 | 0.0075 |



ホワイトの上のスポット

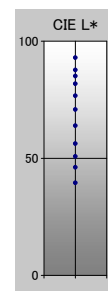
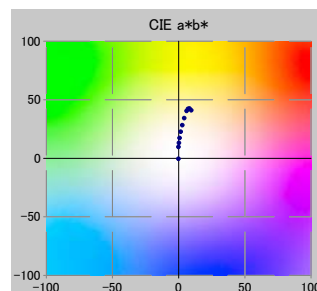
| ドット% | L* | a* | b* | C* | h° | TVI |
|------|-------|-------|-------|-------|--------|------|
| 0 | 92.99 | -0.15 | -0.41 | 0.44 | 249.25 | 0% |
| 10 | 87.69 | -0.10 | 9.66 | 9.66 | 90.57 | 12% |
| 20 | 85.14 | 0.27 | 13.06 | 13.06 | 88.82 | 18% |
| 30 | 81.84 | 0.72 | 17.31 | 17.33 | 87.63 | 29% |
| 40 | 76.71 | 1.58 | 22.68 | 22.73 | 86.00 | 40% |
| 50 | 70.85 | 2.84 | 28.21 | 28.35 | 84.26 | 54% |
| 60 | 63.95 | 4.28 | 34.28 | 34.55 | 82.89 | 69% |
| 70 | 56.25 | 6.07 | 40.44 | 40.89 | 81.46 | 82% |
| 80 | 50.81 | 7.16 | 42.17 | 42.77 | 80.36 | 90% |
| 90 | 46.16 | 8.17 | 42.48 | 43.26 | 79.12 | 99% |
| 100 | 39.54 | 9.50 | 40.96 | 42.05 | 76.95 | 100% |

仕様

| | |
|--------------|------|
| 不透明度(Y 比率) | 5% |
| スペクトル密度 | 1.84 |
| ドットゲイン @ 50% | 4% |
| コントラスト @ 70% | 19% |

測定値

| | |
|-----------|-----------------------|
| 測定器 | itiO 2 |
| 測定コンディション | 定義されていない, 2. 定義されていない |
| ジオメトリ | 0.0/45.0 |
| アパーチャ | 8.00 |



NP0140-U

| | |
|----------|--------------------------------|
| ブランドカラー | NP0140-U |
| ブランドオーナー | Nabeprocess |
| コンタクト | |
| 基材 | OP20 μ |
| バックング | |
| 許容値 | 2.50, dE 定義されていない, メタメリック 3.00 |