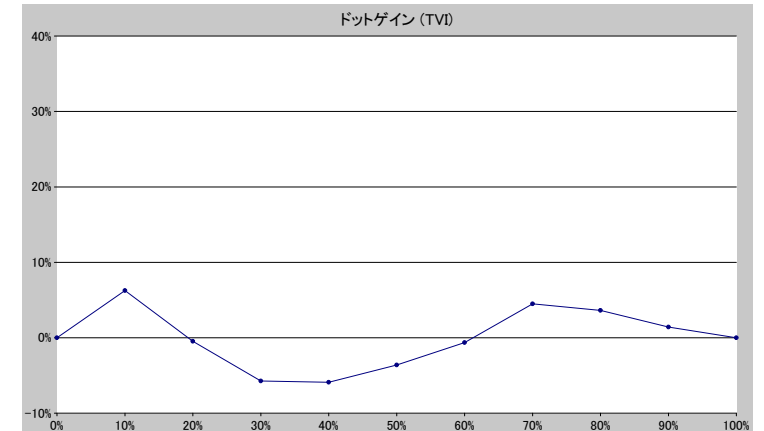
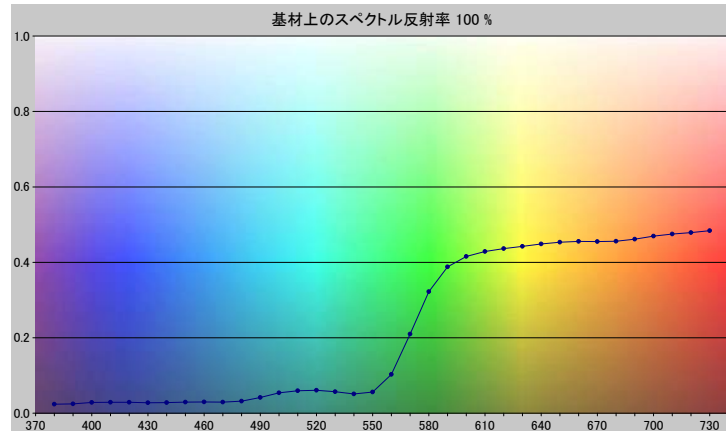


スポットカラーの定義

NP0167-U

スペクトルデータ

	オーバーホワイト	オーバーブラック
380	0.0237	0.0041
390	0.0248	0.0060
400	0.0283	0.0063
410	0.0290	0.0061
420	0.0288	0.0054
430	0.0276	0.0055
440	0.0278	0.0051
450	0.0292	0.0050
460	0.0299	0.0050
470	0.0291	0.0049
480	0.0317	0.0048
490	0.0416	0.0050
500	0.0538	0.0050
510	0.0594	0.0050
520	0.0606	0.0048
530	0.0569	0.0049
540	0.0511	0.0048
550	0.0562	0.0048
560	0.1026	0.0052
570	0.2097	0.0061
580	0.3222	0.0070
590	0.3881	0.0076
600	0.4158	0.0079
610	0.4287	0.0082
620	0.4365	0.0085
630	0.4424	0.0087
640	0.4486	0.0089
650	0.4534	0.0093
660	0.4556	0.0097
670	0.4552	0.0099
680	0.4561	0.0102
690	0.4614	0.0103
700	0.4693	0.0107
710	0.4749	0.0112
720	0.4789	0.0118
730	0.4840	0.0122



ホワイトの上のスポット

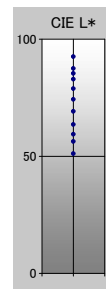
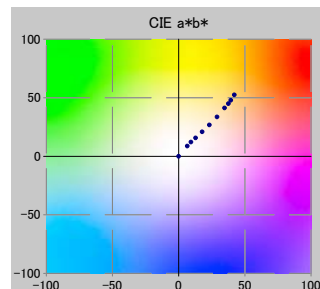
ドット%	L*	a*	b*	C*	h°	TVI
0	92.52	-0.04	-0.10	0.11	248.42	0%
10	87.50	6.55	8.64	10.84	52.86	16%
20	85.41	9.32	12.13	15.29	52.47	20%
30	82.89	12.77	15.71	20.25	50.91	24%
40	78.91	17.72	20.83	27.35	49.61	34%
50	74.28	23.24	26.75	35.44	49.02	46%
60	69.16	29.02	33.55	44.36	49.14	59%
70	63.57	34.65	41.23	53.86	49.95	74%
80	59.43	37.54	44.96	58.57	50.14	84%
90	56.35	39.45	47.82	61.99	50.48	91%
100	51.16	42.06	52.46	67.24	51.28	100%

仕様

不透明度(Y 比率)	3%
スペクトル密度	1.63
ドットゲイン @ 50%	-4%
コントラスト @ 70%	18%

測定値

測定器	itiO 2
測定コンディション	定義されていない, 定義されていない
ジオメトリ	0.0/45.0
アパーチャ	8.00



NP0167-U

ブランドカラー	NP0167-U
ブランドオーナー	Nabeprocess
コンタクト	
基材	OP20 μ
バックング	
許容値	2.50, dE 定義されていない, メタメリック 3.00