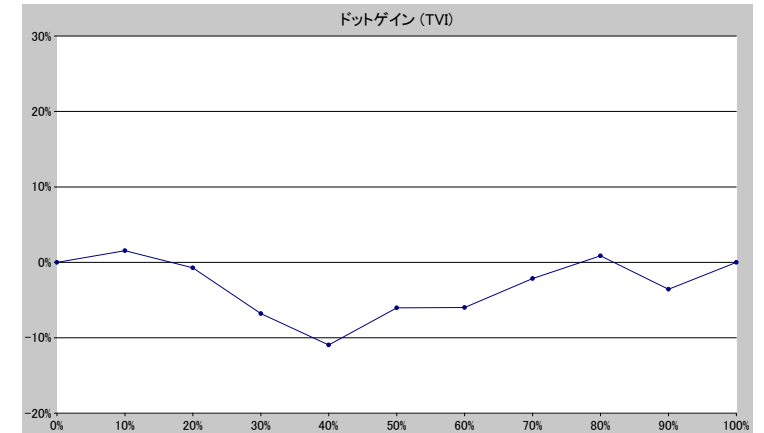
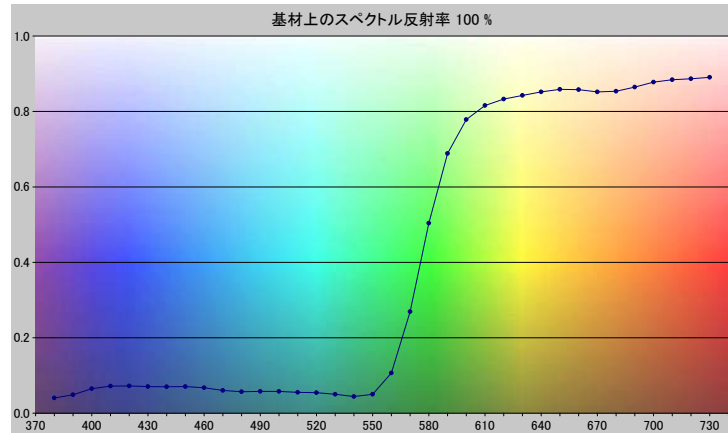


スポットカラーの定義

NP0171-U

スペクトルデータ

	オーバーホワイト	オーバーブラック
380	0.0403	0.0039
390	0.0489	0.0072
400	0.0650	0.0075
410	0.0718	0.0070
420	0.0722	0.0071
430	0.0705	0.0069
440	0.0701	0.0068
450	0.0703	0.0066
460	0.0675	0.0066
470	0.0603	0.0064
480	0.0567	0.0062
490	0.0578	0.0061
500	0.0577	0.0059
510	0.0550	0.0059
520	0.0543	0.0059
530	0.0499	0.0057
540	0.0441	0.0057
550	0.0502	0.0056
560	0.1065	0.0060
570	0.2692	0.0071
580	0.5040	0.0085
590	0.6886	0.0095
600	0.7785	0.0100
610	0.8158	0.0105
620	0.8330	0.0107
630	0.8425	0.0111
640	0.8522	0.0114
650	0.8586	0.0118
660	0.8578	0.0121
670	0.8522	0.0126
680	0.8535	0.0127
690	0.8647	0.0131
700	0.8781	0.0136
710	0.8844	0.0141
720	0.8868	0.0146
730	0.8906	0.0156



ホワイトの上のスポット

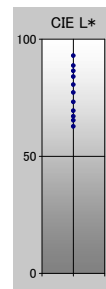
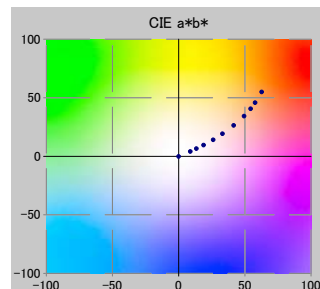
ドット%	L*	a*	b*	C*	h°	TVI
0	92.94	-0.02	-0.20	0.20	265.25	0%
10	88.73	8.79	4.02	9.67	24.59	12%
20	86.50	13.46	6.45	14.93	25.59	19%
30	84.00	18.85	9.50	21.11	26.73	23%
40	80.62	26.09	14.04	29.63	28.30	29%
50	77.22	33.16	19.24	38.33	30.12	44%
60	73.25	41.56	26.33	49.20	32.35	54%
70	69.44	49.40	34.32	60.15	34.79	68%
80	67.04	54.36	40.56	67.82	36.73	81%
90	65.36	57.84	45.71	73.72	38.32	86%
100	62.74	62.70	54.92	83.35	41.22	100%

仕様

不透明度(Y 比率)	2%
スペクトル密度	1.39
ドットゲイン @ 50%	-6%
コントラスト @ 70%	14%

測定値

測定器	itiO 2
測定コンディション	---, 2Degree, ---
ジオメトリ	0.0/45.0
アパーチャ	8.00



NP0171-U

ブランドカラー	NP0171-U
ブランドオーナー	Nabeprocess
コンタクト	
基材	OP20 μ
バックング	
許容値	2.50, dE ---, メタメリック 3.00