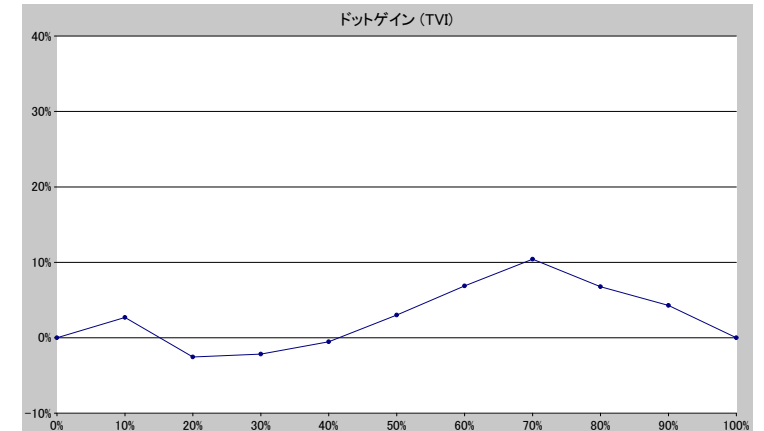
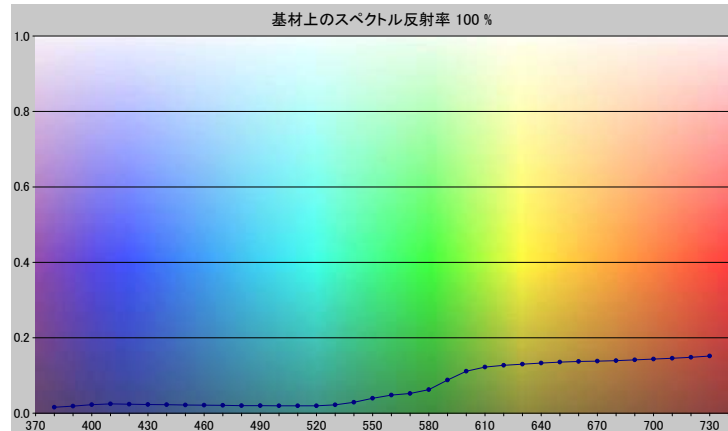


スポットカラーの定義

NP0175-U

スペクトルデータ

	オーバーホワイト	オーバーブラック
380	0.0157	0.0039
390	0.0188	0.0033
400	0.0225	0.0045
410	0.0248	0.0047
420	0.0238	0.0047
430	0.0231	0.0046
440	0.0226	0.0046
450	0.0218	0.0046
460	0.0213	0.0044
470	0.0208	0.0043
480	0.0200	0.0040
490	0.0198	0.0039
500	0.0197	0.0038
510	0.0194	0.0038
520	0.0197	0.0039
530	0.0219	0.0038
540	0.0289	0.0038
550	0.0396	0.0038
560	0.0478	0.0041
570	0.0521	0.0041
580	0.0626	0.0041
590	0.0880	0.0043
600	0.1111	0.0046
610	0.1221	0.0047
620	0.1271	0.0048
630	0.1301	0.0049
640	0.1329	0.0050
650	0.1353	0.0051
660	0.1370	0.0053
670	0.1380	0.0053
680	0.1394	0.0054
690	0.1412	0.0054
700	0.1435	0.0055
710	0.1458	0.0057
720	0.1482	0.0061
730	0.1516	0.0061



ホワイトの上のスポット

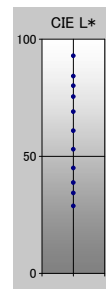
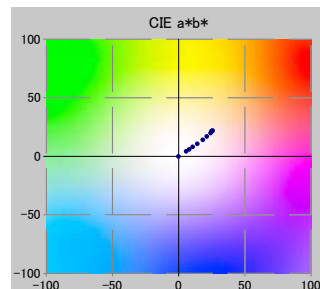
ドット%	L*	a*	b*	C*	h°	TVI
0	92.86	-0.10	-0.18	0.21	239.49	0%
10	84.25	5.70	4.16	7.05	36.13	13%
20	80.10	8.03	5.86	9.94	36.10	17%
30	75.47	10.68	7.97	13.33	36.73	28%
40	69.03	14.20	10.66	17.75	36.89	39%
50	60.89	18.24	14.06	23.03	37.62	53%
60	53.01	21.27	16.90	27.16	38.47	67%
70	44.98	24.17	19.70	31.18	39.19	80%
80	38.77	25.42	21.36	33.20	40.04	87%
90	34.33	25.59	21.92	33.69	40.58	94%
100	28.77	24.84	21.44	32.81	40.81	100%

仕様

不透明度(Y 比率)	7%
スペクトル密度	1.80
ドットゲイン @ 50%	3%
コントラスト @ 70%	19%

測定値

測定器	i1iO 2
測定コンディション	---, 2_Degree, ---
ジオメトリ	0.0/45.0
アパーチャ	8.00



NP0175-U

ブランドカラー	NP0175-U
ブランドオーナー	Nabeprocess
コンタクト	
基材	OP20 μ
バックング	
許容値	2.50, dE ---, メタメリック 3.00