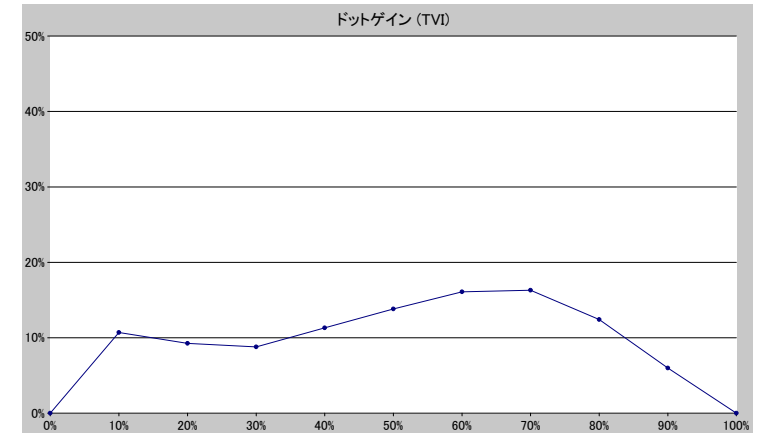
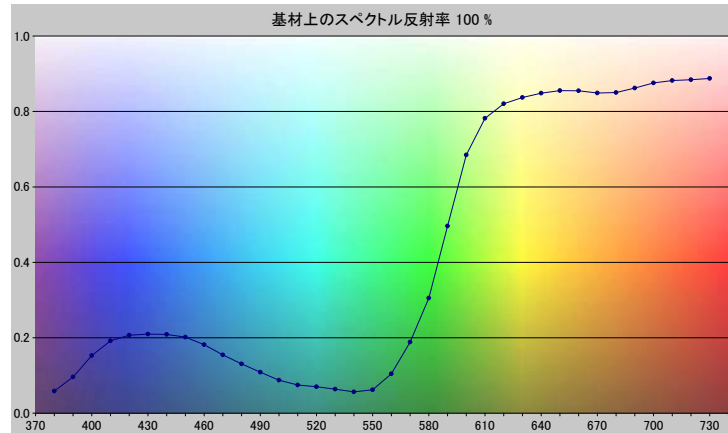


スポットカラーの定義

NP0184-U

スペクトルデータ

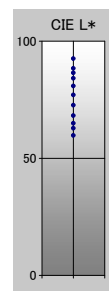
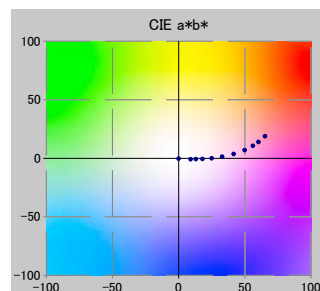
	オーバーホワイト	オーバーブラック
380	0.0587	0.0062
390	0.0960	0.0060
400	0.1530	0.0072
410	0.1918	0.0063
420	0.2067	0.0063
430	0.2095	0.0063
440	0.2089	0.0063
450	0.2015	0.0059
460	0.1815	0.0062
470	0.1547	0.0059
480	0.1309	0.0058
490	0.1087	0.0055
500	0.0874	0.0054
510	0.0745	0.0055
520	0.0701	0.0053
530	0.0636	0.0052
540	0.0566	0.0052
550	0.0619	0.0051
560	0.1043	0.0053
570	0.1885	0.0060
580	0.3052	0.0068
590	0.4961	0.0079
600	0.6849	0.0090
610	0.7821	0.0097
620	0.8205	0.0100
630	0.8371	0.0105
640	0.8486	0.0109
650	0.8554	0.0113
660	0.8550	0.0116
670	0.8490	0.0119
680	0.8505	0.0122
690	0.8622	0.0127
700	0.8758	0.0131
710	0.8820	0.0136
720	0.8841	0.0141
730	0.8875	0.0147



ホワイトの上のスポット						
ドット %	L*	a*	b*	C*	h°	TVI
0	92.56	0.01	-0.26	0.27	271.78	0%
10	88.40	9.07	-0.86	9.11	354.59	21%
20	86.45	13.09	-0.77	13.11	356.64	29%
30	84.17	18.05	-0.65	18.06	357.94	39%
40	80.84	25.08	-0.04	25.08	359.91	51%
50	77.05	32.91	1.26	32.93	2.19	64%
60	72.70	41.59	3.64	41.75	5.00	76%
70	68.23	49.92	6.94	50.40	7.92	86%
80	64.93	56.06	10.66	57.06	10.77	92%
90	62.79	60.30	13.89	61.88	12.97	96%
100	59.76	65.24	18.85	67.91	16.12	100%

仕様	
不透明度(Y 比率)	2%
スペクトル密度	1.25
ドットゲイン @ 50%	14%
コントラスト @ 70%	36%

測定値	
測定器	i1iO 2
測定コンディション	---, 2_Degree, ---
ジオメトリ	0.0/45.0
アパーチャ	8.00



NP0184-U

ブランドカラー	NP0184-U
ブランドオーナー	Nabeprocess
コンタクト	
基材	OP20 μ
バックニング	
許容値	2.50, dE ---, メタメリック 3.00