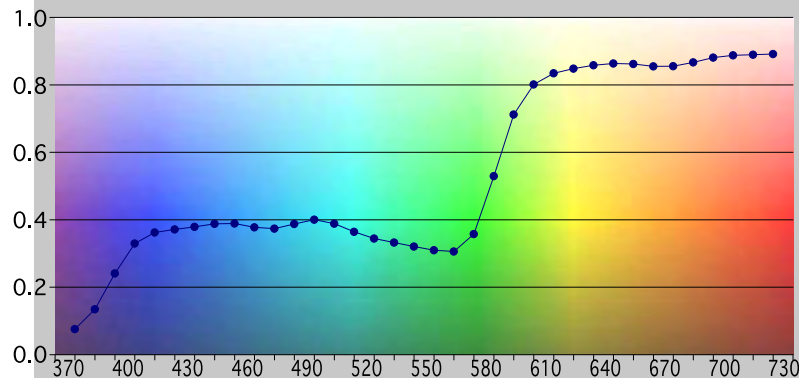


'NP0197-U'のCx/F/X-4データ

スペクトルデータ

	オーバーホワイト	オーバーブラック
380	0.0755	0.0090
390	0.1347	0.0071
400	0.2410	0.0079
410	0.3295	0.0079
420	0.3621	0.0070
430	0.3715	0.0072
440	0.3790	0.0072
450	0.3879	0.0073
460	0.3890	0.0072
470	0.3776	0.0071
480	0.3736	0.0070
490	0.3876	0.0070
500	0.4003	0.0070
510	0.3885	0.0072
520	0.3642	0.0072
530	0.3444	0.0070
540	0.3325	0.0070
550	0.3207	0.0069
560	0.3095	0.0069
570	0.3059	0.0069
580	0.3576	0.0073
590	0.5293	0.0083
600	0.7119	0.0092
610	0.8011	0.0096
620	0.8342	0.0100
630	0.8481	0.0103
640	0.8579	0.0106
650	0.8634	0.0111
660	0.8620	0.0115
670	0.8547	0.0118
680	0.8551	0.0119
690	0.8667	0.0124
700	0.8811	0.0127
710	0.8875	0.0131
720	0.8894	0.0136
730	0.8914	0.0143

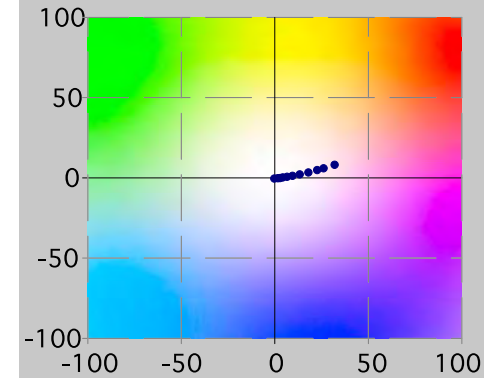
機材上のスペクトル反射率100%



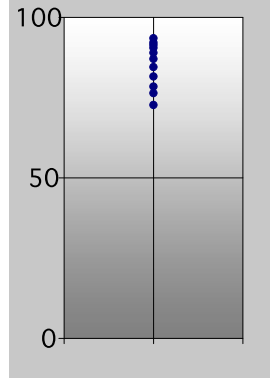
ホワイトの上のスポット

ドット %	L*	a*	b*	C*	h°	トーン値
0	93.52	-0.16	-0.39	0.42	248.27	0%
10	92.18	1.72	-0.20	1.73	353.27	14%
20	91.43	2.86	-0.08	2.86	358.38	2%
30	90.51	4.37	0.24	4.38	3.20	17%
40	88.99	6.67	0.63	6.70	5.38	29%
50	87.08	9.54	1.24	9.62	7.42	25%
60	84.53	13.40	2.21	13.58	9.35	45%
70	81.59	18.04	3.39	18.36	10.66	54%
80	78.45	22.77	4.90	23.29	12.14	71%
90	76.40	26.14	6.00	26.82	12.93	85%
100	72.72	32.03	8.15	33.05	14.27	100%

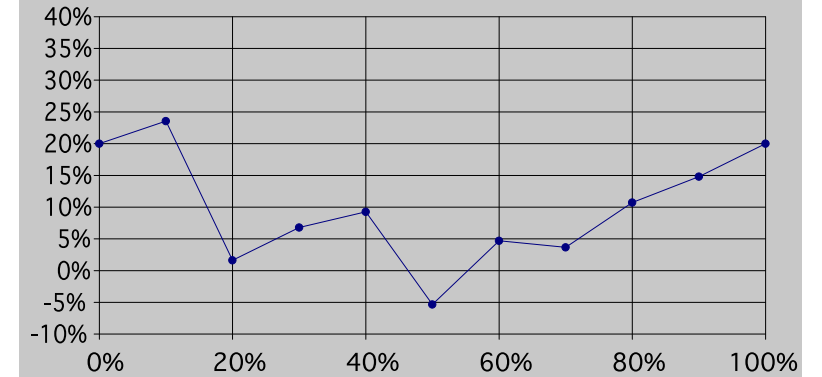
CIE a*b*



CIE L*



ドットゲイン (TVI)



スポットカラーの定義

ブランドカラー	NP0197-U
登録 ID	
ブランドオーナー	Nabeprocess
コンタクト	
基材	OP20 μ
基材種類	透明フィルム(裏刷)
印刷方式	グラビア印刷
表面仕上げ	---

測定値

測定器	i1i0 2
方法	M1 デイライト
ジオメトリ	0° /45°
フィルター	なし
アパチャー	8.00
光源	D50
観測視野	2°
許容値	2.50 dE2000 3.00 メタメリック

インキ特性

不透明度	2%
スペクトル密度	1.12
ドットゲイン @ 50%	-25%
コントラスト @ 70%	8%