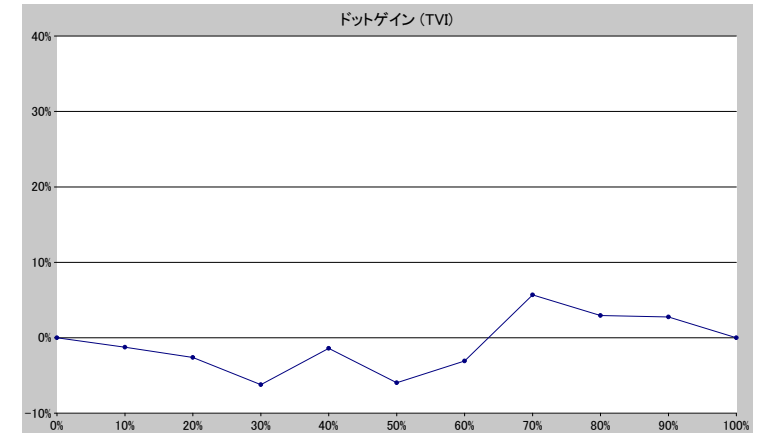
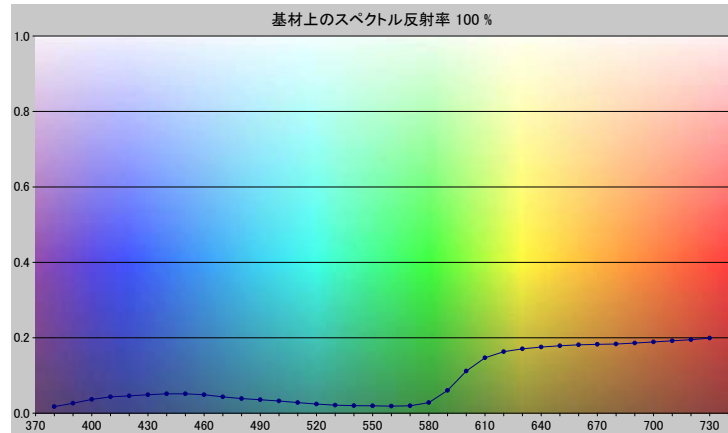


スポットカラーの定義

NP0209-U

スペクトルデータ

	オーバーホワイト	オーバーブラック
380	0.0176	0.0047
390	0.0265	0.0065
400	0.0366	0.0064
410	0.0431	0.0055
420	0.0458	0.0053
430	0.0490	0.0054
440	0.0513	0.0055
450	0.0514	0.0052
460	0.0488	0.0053
470	0.0435	0.0052
480	0.0388	0.0051
490	0.0355	0.0050
500	0.0323	0.0046
510	0.0281	0.0046
520	0.0240	0.0046
530	0.0213	0.0045
540	0.0201	0.0045
550	0.0194	0.0044
560	0.0186	0.0043
570	0.0197	0.0043
580	0.0278	0.0044
590	0.0604	0.0048
600	0.1117	0.0054
610	0.1469	0.0058
620	0.1631	0.0060
630	0.1707	0.0061
640	0.1754	0.0063
650	0.1788	0.0065
660	0.1811	0.0067
670	0.1824	0.0068
680	0.1835	0.0070
690	0.1860	0.0070
700	0.1891	0.0072
710	0.1919	0.0073
720	0.1950	0.0077
730	0.1990	0.0081



ホワイトの上のスポット

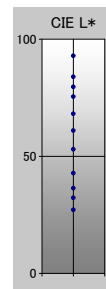
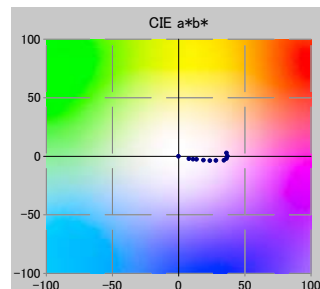
ドット%	L*	a*	b*	C*	h°	TVI
0	92.93	-0.08	-0.05	0.10	208.57	0%
10	83.93	7.76	-2.04	8.02	345.24	9%
20	79.63	10.94	-2.55	11.24	346.86	17%
30	75.50	13.56	-2.62	13.81	349.08	24%
40	68.12	18.77	-3.30	19.06	350.02	39%
50	60.95	23.57	-3.78	23.87	350.88	44%
60	53.00	28.21	-3.65	28.44	352.62	57%
70	42.80	34.23	-3.40	34.40	354.32	76%
80	36.41	36.20	-2.00	36.26	356.83	83%
90	32.27	36.92	0.06	36.92	0.09	93%
100	27.16	36.15	2.87	36.27	4.53	100%

仕様

不透明度(Y 比率)	9%
スペクトル密度	1.75
ドットゲイン @ 50%	-6%
コントラスト @ 70%	21%

測定値

測定器	i1iO 2
測定コンディション	---, 2_Degree, ---
ジオメトリ	0.0/45.0
アパーチャ	8.00



NP0209-U

ブランドカラー	NP0209-U
ブランドオーナー	Nabeprocess
コンタクト	
基材	OP20 μ
バックング	
許容値	2.50, dE ---, メタリック 3.00