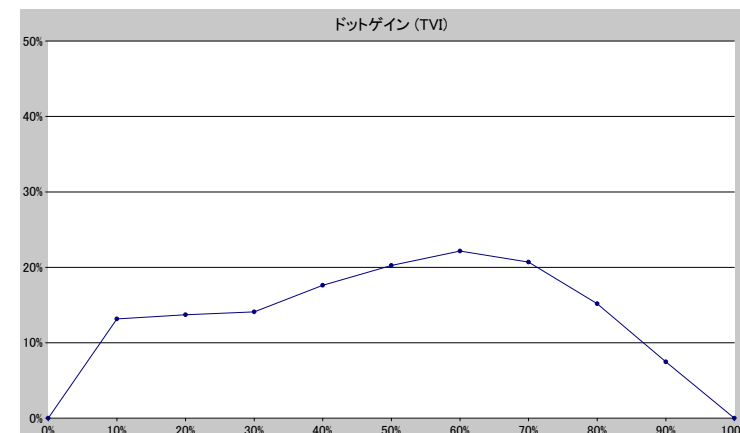
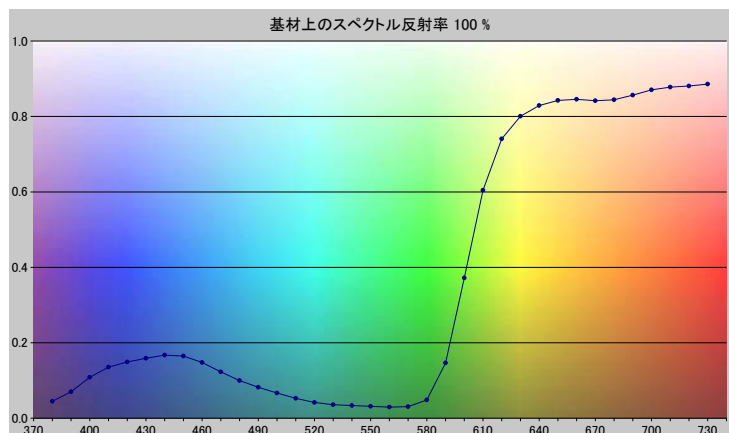


スポットカラーの定義

NP0214-U

スペクトルデータ

	オーバーホワイト	オーバーブラック
380	0.0444	0.0065
390	0.0701	0.0060
400	0.1083	0.0048
410	0.1356	0.0051
420	0.1490	0.0043
430	0.1588	0.0046
440	0.1672	0.0051
450	0.1648	0.0050
460	0.1476	0.0048
470	0.1225	0.0046
480	0.0997	0.0044
490	0.0820	0.0044
500	0.0666	0.0041
510	0.0525	0.0042
520	0.0417	0.0041
530	0.0358	0.0041
540	0.0335	0.0038
550	0.0312	0.0038
560	0.0293	0.0038
570	0.0304	0.0038
580	0.0482	0.0039
590	0.1466	0.0047
600	0.3718	0.0065
610	0.6043	0.0079
620	0.7406	0.0087
630	0.8005	0.0093
640	0.8289	0.0098
650	0.8427	0.0103
660	0.8455	0.0107
670	0.8419	0.0111
680	0.8444	0.0113
690	0.8566	0.0114
700	0.8706	0.0120
710	0.8777	0.0126
720	0.8808	0.0132
730	0.8859	0.0139

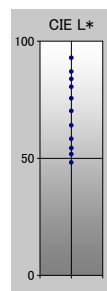
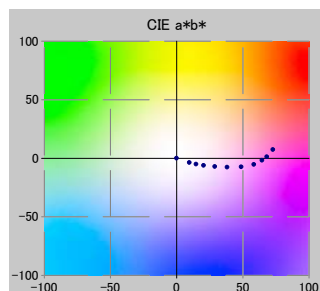


ホワイトの上のスポット						
ドット %	L*	a*	b*	C*	h°	TVI
0	92.87	-0.07	0.06	0.09	140.42	0%
10	86.99	9.50	-3.66	10.18	338.94	23%
20	83.90	14.65	-4.93	15.46	341.41	34%
30	80.54	20.34	-6.00	21.21	343.57	44%
40	75.59	28.76	-7.06	29.62	346.21	58%
50	70.17	38.02	-7.61	38.78	348.68	70%
60	64.05	48.71	-7.29	49.25	351.49	82%
70	58.34	58.29	-5.23	58.53	354.87	91%
80	54.34	64.49	-1.73	64.51	358.47	95%
90	51.77	68.07	1.32	68.08	1.11	97%
100	48.17	72.70	7.44	73.08	5.84	100%

仕様	
不透明度(Y 比率)	3%
スペクトル密度	1.53
ドットゲイン @ 50%	20%
コントラスト @ 70%	36%

測定値	
測定器	i1iO 2
測定コンディション	---, 2 Degree, ---
ジオメトリ	0.0/45.0
アパーチャ	8.00



NP0214-U

ブランドカラー	NP0214-U
ブランドオーナー	Nabeprocess
コンタクト	
基材	OP20 μ
バックング	
許容値	2.50, dE ---, メタリック 3.00