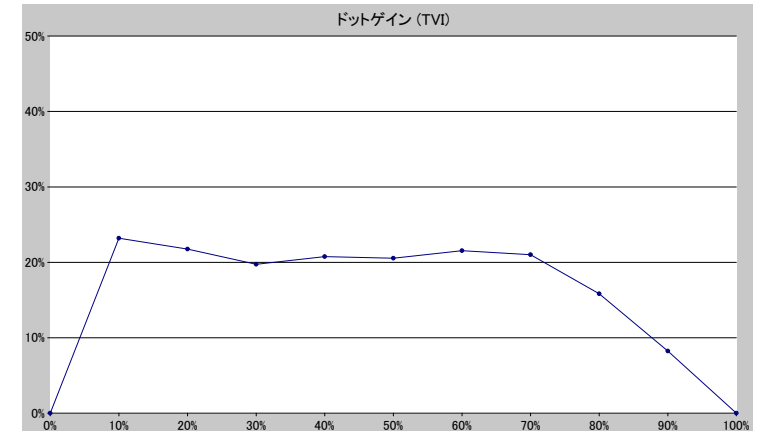
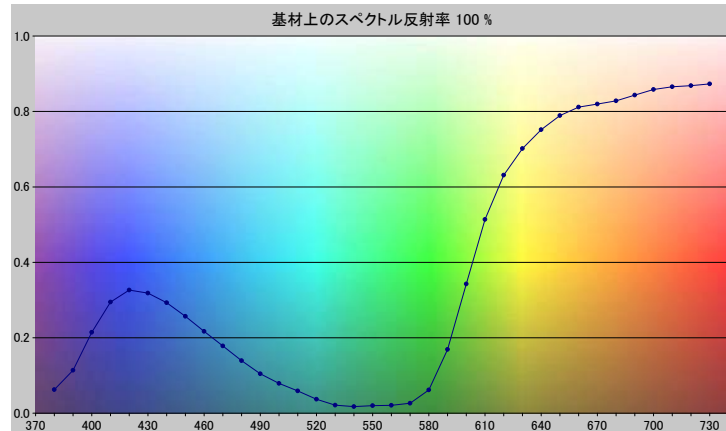


スポットカラーの定義

NP0233-U

スペクトルデータ

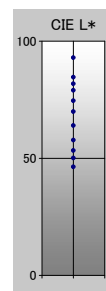
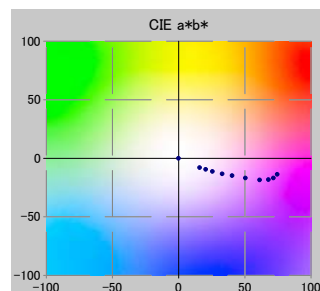
	オーバーホワイト	オーバーブラック
380	0.0622	0.0035
390	0.1138	0.0045
400	0.2142	0.0055
410	0.2947	0.0055
420	0.3264	0.0059
430	0.3184	0.0056
440	0.2929	0.0056
450	0.2570	0.0051
460	0.2171	0.0051
470	0.1782	0.0054
480	0.1392	0.0049
490	0.1043	0.0046
500	0.0791	0.0044
510	0.0591	0.0042
520	0.0368	0.0040
530	0.0211	0.0037
540	0.0172	0.0037
550	0.0199	0.0038
560	0.0210	0.0038
570	0.0261	0.0038
580	0.0614	0.0042
590	0.1691	0.0051
600	0.3427	0.0068
610	0.5138	0.0079
620	0.6314	0.0087
630	0.7016	0.0092
640	0.7518	0.0098
650	0.7893	0.0101
660	0.8116	0.0107
670	0.8197	0.0111
680	0.8283	0.0115
690	0.8434	0.0117
700	0.8583	0.0122
710	0.8654	0.0126
720	0.8685	0.0131
730	0.8733	0.0141



ホワイトの上のスポット						
ドット %	L*	a*	b*	C*	h°	TVI
0	92.95	-0.09	-0.11	0.15	231.14	0%
10	84.62	15.81	-7.91	17.68	333.41	33%
20	81.80	20.48	-9.52	22.59	335.06	42%
30	79.00	25.47	-11.22	27.83	336.22	50%
40	74.55	32.91	-13.25	35.48	338.07	61%
50	69.91	40.38	-14.82	43.01	339.84	71%
60	64.00	50.39	-16.81	53.12	341.55	82%
70	57.77	61.23	-18.53	63.97	343.17	91%
80	53.35	67.82	-18.29	70.24	344.91	96%
90	50.08	71.57	-16.87	73.53	346.73	98%
100	46.34	74.41	-13.76	75.67	349.52	100%

仕様	
不透明度(Y 比率)	3%
スペクトル密度	1.76
ドットゲイン @ 50%	21%
コントラスト @ 70%	41%

測定値	
測定器	i1iO 2
測定コンディション	---, 2 Degree, ---
ジオメトリ	0.0/45.0
アパーチャ	8.00



NP0233-U

ブランドカラー	NP0233-U
ブランドオーナー	Nabeprocess
コンタクト	
基材	OP20 μ
バックング	
許容値	2.50, dE ---, メタリック 3.00