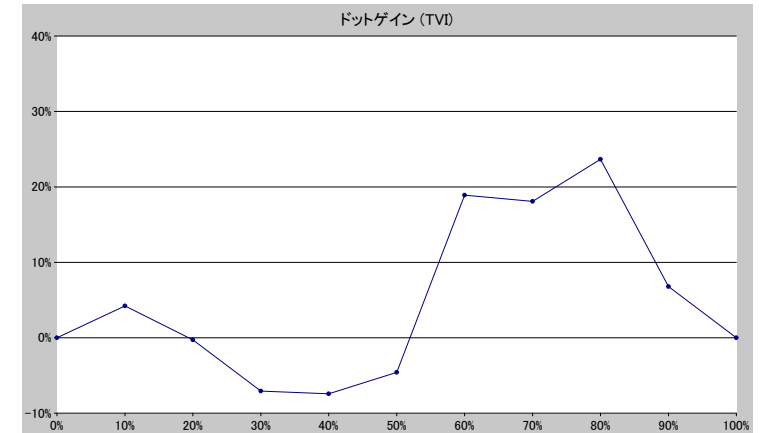
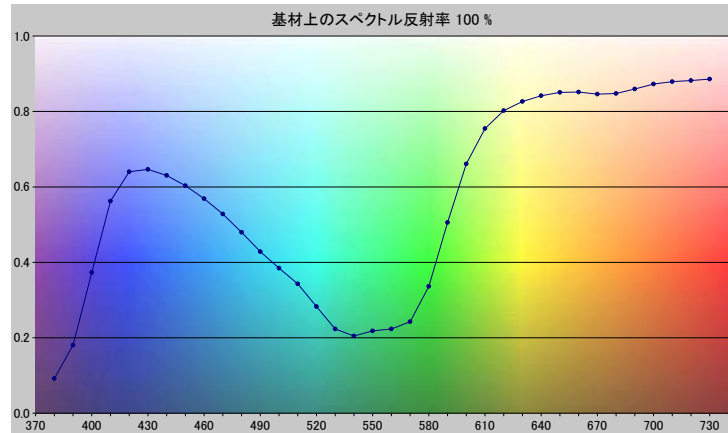


スポットカラーの定義

NP0237-U

スペクトルデータ

	オーバーホワイト	オーバーブラック
380	0.0918	0.0047
390	0.1806	0.0055
400	0.3732	0.0058
410	0.5626	0.0061
420	0.6401	0.0066
430	0.6466	0.0070
440	0.6306	0.0066
450	0.6032	0.0063
460	0.5687	0.0065
470	0.5281	0.0065
480	0.4795	0.0066
490	0.4283	0.0065
500	0.3848	0.0065
510	0.3431	0.0064
520	0.2827	0.0062
530	0.2234	0.0057
540	0.2045	0.0056
550	0.2181	0.0058
560	0.2232	0.0059
570	0.2422	0.0061
580	0.3362	0.0069
590	0.5055	0.0080
600	0.6610	0.0089
610	0.7546	0.0096
620	0.8025	0.0099
630	0.8265	0.0105
640	0.8418	0.0109
650	0.8508	0.0113
660	0.8516	0.0117
670	0.8462	0.0120
680	0.8479	0.0122
690	0.8597	0.0126
700	0.8730	0.0130
710	0.8793	0.0135
720	0.8822	0.0142
730	0.8859	0.0150



ホワイトの上のスポット

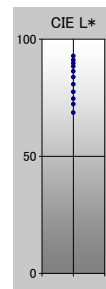
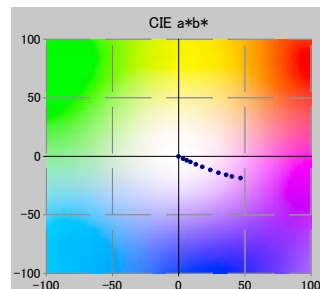
ドット%	L*	a*	b*	C*	h°	TVI
0	92.82	-0.08	-0.14	0.16	239.74	0%
10	91.06	3.38	-2.04	3.95	328.89	14%
20	89.74	6.03	-3.44	6.94	330.26	20%
30	88.36	8.95	-4.90	10.20	331.30	23%
40	86.26	13.03	-6.90	14.75	332.09	33%
50	83.80	17.88	-9.11	20.07	332.99	45%
60	80.73	23.96	-11.73	26.68	333.93	79%
70	77.54	30.13	-14.12	33.28	334.90	88%
80	74.58	35.87	-15.96	39.26	336.02	104%
90	72.23	40.24	-17.22	43.77	336.83	97%
100	68.65	46.77	-18.68	50.36	338.23	100%

仕様

不透明度(Y 比率)	2%
スペクトル密度	1.04
ドットゲイン @ 50%	-5%
コントラスト @ 70%	1%

測定値

測定器	i1iO 2
測定コンディション	---, 2_Degree, ---
ジオメトリ	0.0/45.0
アパーチャ	8.00



NP0237-U

ブランドカラー	NP0237-U
ブランドオーナー	Nabeprocess
コンタクト	
基材	OP20 μ
バックング	
許容値	2.50, dE ---, メタメリック 3.00