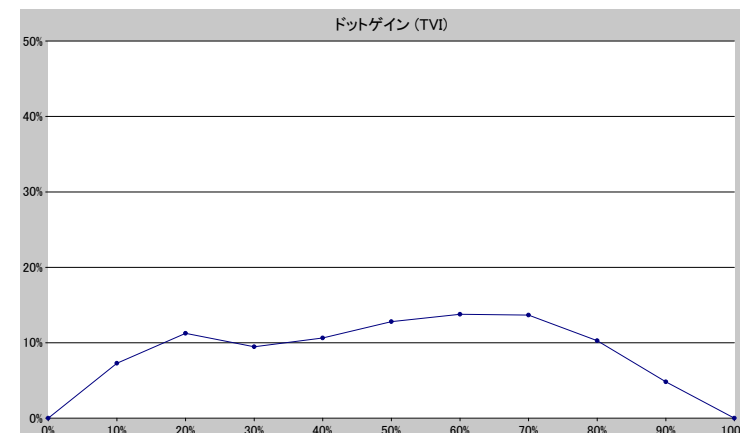
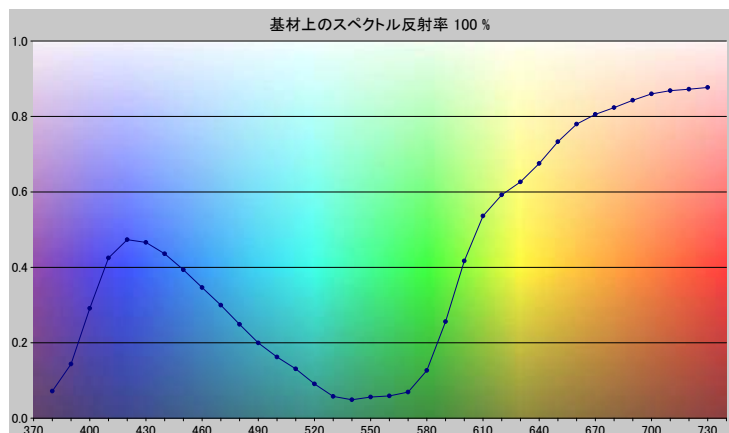


スポットカラーの定義

NP0247-U

スペクトルデータ

	オーバーホワイト	オーバーブラック
380	0.0717	0.0084
390	0.1436	0.0070
400	0.2913	0.0081
410	0.4250	0.0074
420	0.4732	0.0073
430	0.4659	0.0081
440	0.4358	0.0078
450	0.3935	0.0074
460	0.3464	0.0075
470	0.2996	0.0074
480	0.2487	0.0070
490	0.1997	0.0067
500	0.1623	0.0064
510	0.1307	0.0061
520	0.0908	0.0057
530	0.0579	0.0053
540	0.0490	0.0053
550	0.0560	0.0053
560	0.0588	0.0054
570	0.0693	0.0055
580	0.1265	0.0062
590	0.2558	0.0077
600	0.4168	0.0092
610	0.5363	0.0101
620	0.5923	0.0106
630	0.6265	0.0112
640	0.6755	0.0118
650	0.7331	0.0125
660	0.7800	0.0132
670	0.8058	0.0136
680	0.8237	0.0141
690	0.8431	0.0146
700	0.8602	0.0150
710	0.8685	0.0156
720	0.8723	0.0162
730	0.8771	0.0171

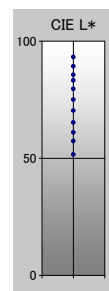
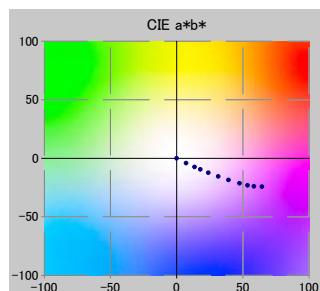


ホワイトの上のスポット						
ドット %	L*	a*	b*	C*	h°	TVI
0	93.23	-0.04	-0.05	0.07	231.24	0%
10	89.30	7.09	-4.14	8.21	329.74	17%
20	85.66	13.60	-7.49	15.53	331.17	31%
30	83.28	17.84	-9.55	20.24	331.84	39%
40	79.61	23.90	-12.31	26.89	332.75	51%
50	75.09	31.42	-15.53	35.05	333.69	63%
60	70.36	39.19	-18.49	43.33	334.74	74%
70	65.26	47.45	-21.34	52.03	335.79	84%
80	61.04	53.61	-23.11	58.38	336.68	90%
90	57.33	58.37	-23.96	63.09	337.68	95%
100	51.64	64.43	-24.20	68.83	339.41	100%

仕様	
不透明度(Y 比率)	3%
スペクトル密度	1.31
ドットゲイン @ 50%	13%
コントラスト @ 70%	43%

測定値	
測定器	i1iO 2
測定コンディション	---, 2 Degree, ---
ジオメトリ	0.0/45.0
アパーチャ	8.00



NP0247-U

ブランドカラー	NP0247-U
ブランドオーナー	Nabeprocess
コンタクト	
基材	OP20 μ
バックング	
許容値	2.50, dE ---, メタメリック 3.00