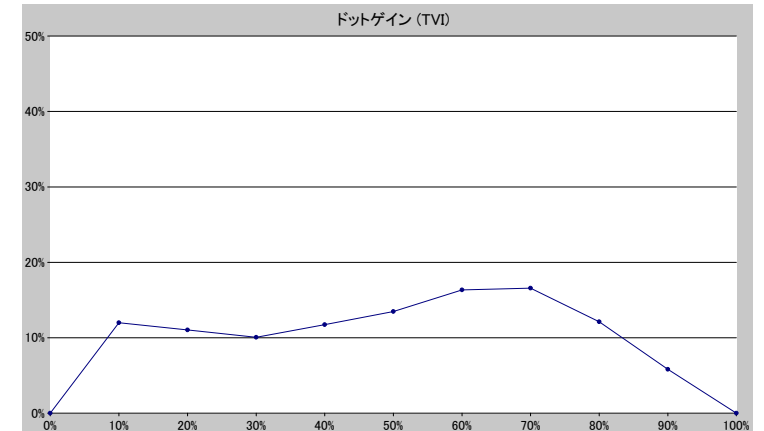
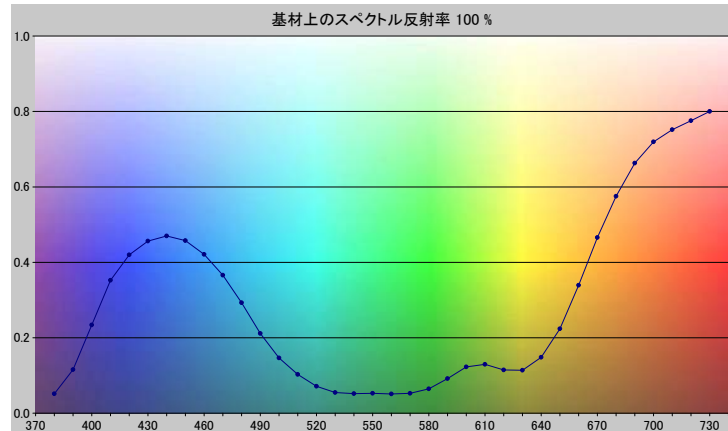


スポットカラーの定義

NP0266-U

スペクトルデータ

	オーバーホワイト	オーバーブラック
380	0.0515	0.0058
390	0.1153	0.0063
400	0.2340	0.0061
410	0.3522	0.0064
420	0.4198	0.0063
430	0.4563	0.0073
440	0.4700	0.0073
450	0.4576	0.0071
460	0.4213	0.0071
470	0.3659	0.0071
480	0.2927	0.0065
490	0.2112	0.0063
500	0.1465	0.0058
510	0.1028	0.0055
520	0.0713	0.0052
530	0.0548	0.0053
540	0.0516	0.0051
550	0.0525	0.0051
560	0.0509	0.0050
570	0.0525	0.0050
580	0.0646	0.0050
590	0.0917	0.0053
600	0.1225	0.0057
610	0.1294	0.0058
620	0.1146	0.0056
630	0.1137	0.0056
640	0.1480	0.0062
650	0.2239	0.0072
660	0.3390	0.0087
670	0.4657	0.0100
680	0.5752	0.0111
690	0.6631	0.0119
700	0.7196	0.0125
710	0.7519	0.0131
720	0.7754	0.0140
730	0.8000	0.0149



ホワイトの上のスポット

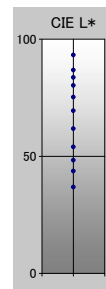
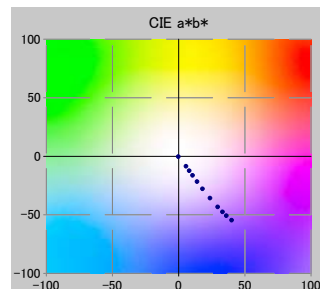
ドット%	L*	a*	b*	C*	h°	TVI
0	93.24	-0.19	-0.26	0.32	234.51	0%
10	86.79	5.56	-8.58	10.22	302.95	22%
20	83.69	7.99	-12.32	14.69	302.96	31%
30	80.28	10.49	-16.31	19.39	302.76	40%
40	75.29	13.96	-21.66	25.77	302.79	52%
50	69.44	18.00	-27.86	33.17	302.87	63%
60	61.77	23.65	-35.71	42.83	303.52	76%
70	53.98	29.45	-43.19	52.28	304.29	87%
80	48.36	33.09	-47.53	57.92	304.85	92%
90	43.71	36.06	-50.72	62.23	305.41	96%
100	36.82	40.06	-54.62	67.74	306.25	100%

仕様

不透明度(Y 比率)	6%
スペクトル密度	1.29
ドットゲイン @ 50%	13%
コントラスト @ 70%	37%

測定値

測定器	i1iO 2
測定コンディション	---, 2_Degree, ---
ジオメトリ	0.0/45.0
アパーチャ	8.00



NP0266-U

ブランドカラー	NP0266-U
ブランドオーナー	Nabeprocess
コンタクト	
基材	OP20 μ
バックング	
許容値	2.50, dE ---, メタメリック 3.00