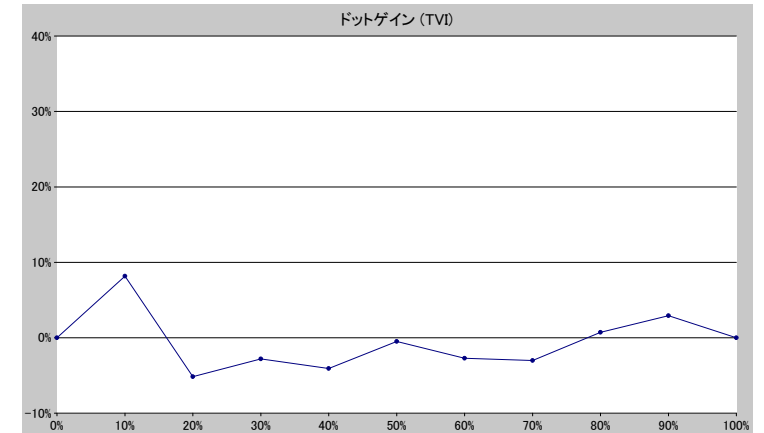
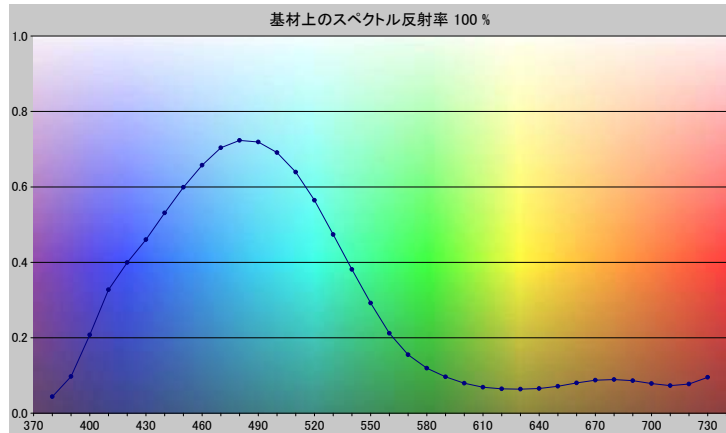


スポットカラーの定義

NP0312-U

スペクトルデータ

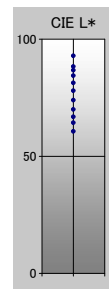
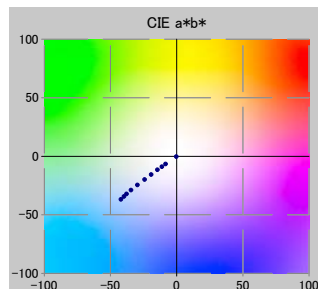
	オーバーホワイト	オーバーブラック
380	0.0436	0.0039
390	0.0971	0.0052
400	0.2074	0.0068
410	0.3273	0.0069
420	0.3993	0.0064
430	0.4601	0.0065
440	0.5309	0.0066
450	0.5990	0.0070
460	0.6576	0.0067
470	0.7038	0.0072
480	0.7234	0.0073
490	0.7190	0.0073
500	0.6913	0.0074
510	0.6394	0.0074
520	0.5644	0.0075
530	0.4738	0.0072
540	0.3812	0.0069
550	0.2920	0.0065
560	0.2120	0.0060
570	0.1548	0.0055
580	0.1191	0.0051
590	0.0964	0.0047
600	0.0795	0.0045
610	0.0686	0.0044
620	0.0644	0.0043
630	0.0636	0.0043
640	0.0653	0.0043
650	0.0712	0.0045
660	0.0804	0.0047
670	0.0874	0.0048
680	0.0890	0.0049
690	0.0860	0.0047
700	0.0787	0.0048
710	0.0728	0.0048
720	0.0773	0.0049
730	0.0950	0.0057



ホワイトの上のスポット						
ドット %	L*	a*	b*	C*	h°	TVI
0	92.91	-0.23	-0.33	0.40	234.72	0%
10	88.32	-8.28	-6.55	10.56	218.36	18%
20	86.72	-11.13	-8.88	14.24	218.58	15%
30	84.45	-14.52	-11.59	18.58	218.59	27%
40	81.35	-19.24	-15.60	24.77	219.04	36%
50	77.99	-24.23	-19.92	31.36	219.42	50%
60	73.98	-29.67	-24.59	38.53	219.65	57%
70	70.02	-34.48	-28.90	44.99	219.96	67%
80	66.89	-37.79	-32.19	49.64	220.43	81%
90	64.33	-39.73	-34.31	52.49	220.81	93%
100	60.67	-42.01	-36.88	55.90	221.27	100%

仕様	
不透明度(Y 比率)	2%
スペクトル密度	1.36
ドットゲイン @ 50%	-0%
コントラスト @ 70%	14%

測定値	
測定器	i1iO 2
測定コンディション	---, 2Degree, ---
ジオメトリ	0.0/45.0
アパーチャ	8.00



NP0312-U

ブランドカラー	NP0312-U
ブランドオーナー	Nabeprocess
コンタクト	
基材	OP20 μ
バックング	
許容値	2.50, dE ---, メタリック 3.00