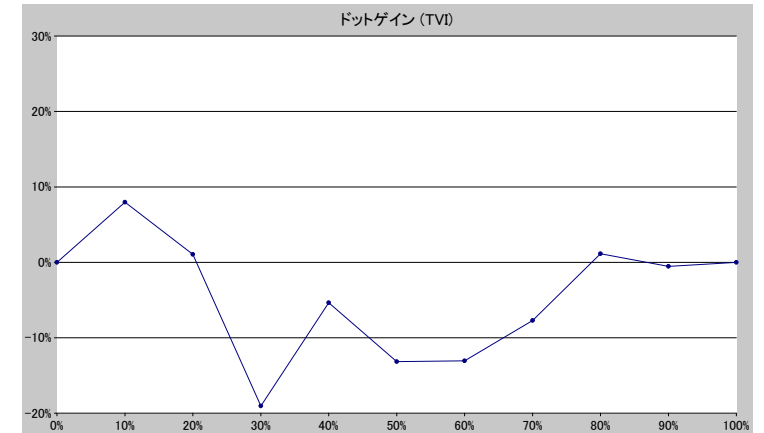
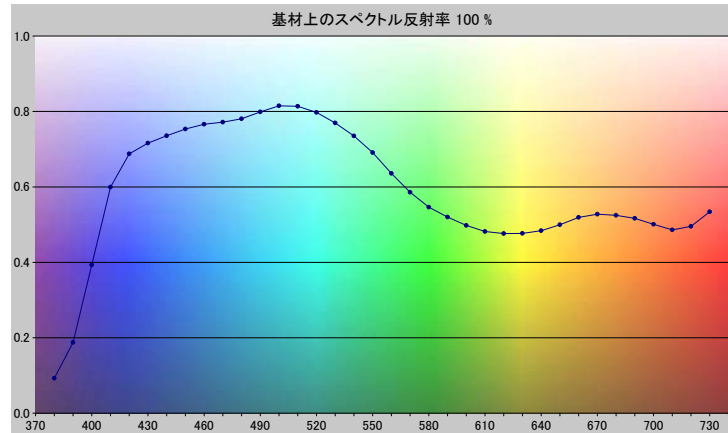


スポットカラーの定義

NP0317-U

スペクトルデータ

	オーバーホワイト	オーバーブラック
380	0.0925	0.0079
390	0.1877	0.0065
400	0.3931	0.0069
410	0.5995	0.0070
420	0.6875	0.0075
430	0.7162	0.0076
440	0.7358	0.0075
450	0.7533	0.0077
460	0.7663	0.0077
470	0.7719	0.0078
480	0.7808	0.0078
490	0.7991	0.0084
500	0.8152	0.0084
510	0.8139	0.0086
520	0.7978	0.0089
530	0.7698	0.0090
540	0.7352	0.0091
550	0.6911	0.0091
560	0.6360	0.0090
570	0.5860	0.0088
580	0.5465	0.0088
590	0.5201	0.0088
600	0.4980	0.0087
610	0.4817	0.0088
620	0.4761	0.0089
630	0.4769	0.0091
640	0.4840	0.0093
650	0.4997	0.0099
660	0.5190	0.0103
670	0.5275	0.0106
680	0.5247	0.0109
690	0.5165	0.0111
700	0.5010	0.0110
710	0.4861	0.0112
720	0.4956	0.0118
730	0.5342	0.0127



ホワイトの上のスポット

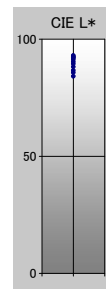
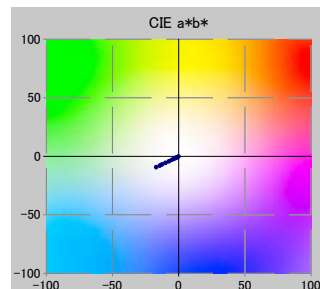
ドット%	L*	a*	b*	C*	h°	TVI
0	93.03	-0.10	-0.22	0.24	244.63	0%
10	92.52	-1.14	-0.84	1.42	216.20	18%
20	92.28	-1.63	-1.11	1.97	214.21	21%
30	91.93	-2.30	-1.56	2.78	214.20	11%
40	91.34	-3.51	-2.18	4.13	211.91	35%
50	90.39	-5.09	-3.07	5.95	211.12	37%
60	89.51	-7.26	-4.28	8.43	210.56	47%
70	88.15	-9.85	-5.67	11.37	209.94	62%
80	86.68	-12.56	-7.09	14.42	209.43	81%
90	85.74	-14.18	-7.93	16.25	209.22	89%
100	84.13	-16.90	-9.32	19.30	208.87	100%

仕様

不透明度(Y 比率)	1%
スペクトル密度	1.03
ドットゲイン @ 50%	-13%
コントラスト @ 70%	4%

測定値

測定器	i1iO 2
測定コンディション	---, 2Degree, ---
ジオメトリ	0.0/45.0
アパーチャ	8.00



NP0317-U

ブランドカラー	NP0317-U
ブランドオーナー	Nabeprocess
コンタクト	
基材	OP20 μ
バックング	
許容値	2.50, dE ---, メタリック 3.00