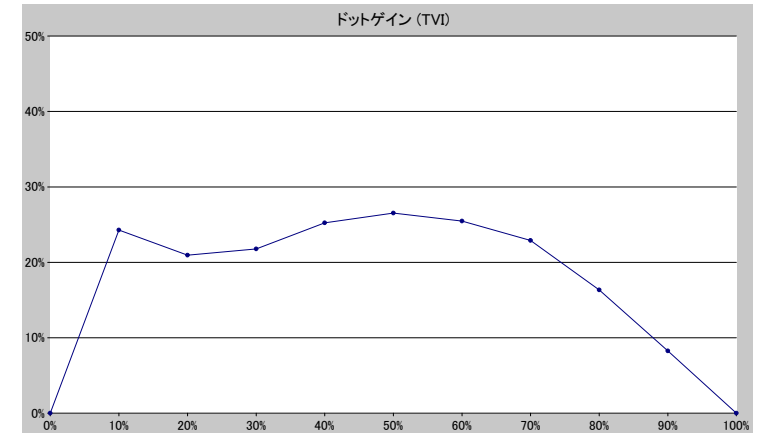
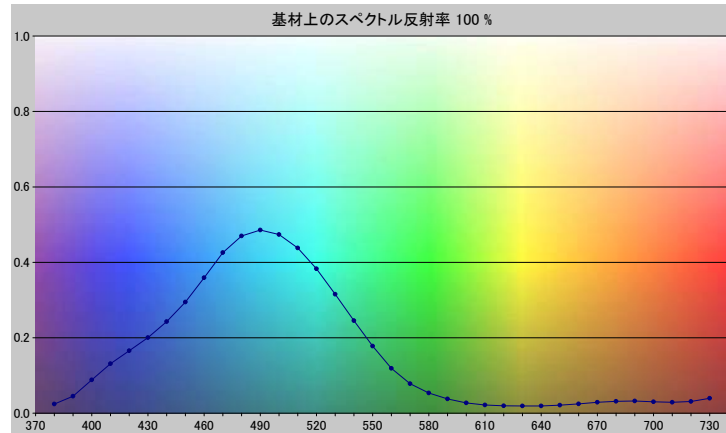


スポットカラーの定義

NP0321-U

スペクトルデータ

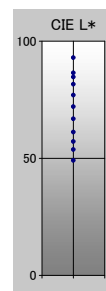
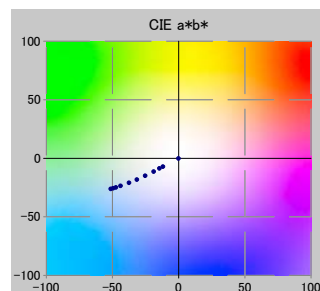
	オーバーホワイト	オーバーブラック
380	0.0243	0.0038
390	0.0451	0.0055
400	0.0882	0.0052
410	0.1313	0.0058
420	0.1656	0.0058
430	0.2003	0.0055
440	0.2430	0.0059
450	0.2948	0.0058
460	0.3590	0.0060
470	0.4256	0.0061
480	0.4700	0.0063
490	0.4858	0.0066
500	0.4736	0.0066
510	0.4381	0.0066
520	0.3830	0.0066
530	0.3152	0.0065
540	0.2452	0.0060
550	0.1778	0.0054
560	0.1189	0.0049
570	0.0781	0.0044
580	0.0533	0.0041
590	0.0377	0.0039
600	0.0272	0.0037
610	0.0216	0.0036
620	0.0195	0.0035
630	0.0190	0.0034
640	0.0193	0.0035
650	0.0211	0.0034
660	0.0248	0.0035
670	0.0289	0.0037
680	0.0313	0.0038
690	0.0321	0.0037
700	0.0302	0.0036
710	0.0288	0.0036
720	0.0311	0.0040
730	0.0395	0.0040



ホワイトの上のスポット						
ドット %	L*	a*	b*	C*	h°	TVI
0	92.93	-0.10	-0.13	0.16	231.42	0%
10	86.46	-11.90	-7.21	13.91	211.21	34%
20	84.71	-14.45	-8.69	16.86	211.04	41%
30	81.62	-18.91	-11.38	22.07	211.05	52%
40	76.96	-25.20	-14.93	29.29	210.65	65%
50	72.05	-31.51	-18.24	36.41	210.06	77%
60	66.87	-37.43	-21.01	42.93	209.31	85%
70	61.16	-43.83	-23.61	49.79	208.31	93%
80	57.15	-47.38	-24.99	53.56	207.81	96%
90	53.74	-49.40	-25.68	55.67	207.47	98%
100	49.08	-51.30	-26.22	57.61	207.07	100%

仕様	
不透明度(Y 比率)	3%
スペクトル密度	1.72
ドットゲイン @ 50%	27%
コントラスト @ 70%	35%

測定値	
測定器	i1iO 2
測定コンディション	---, 2 Degree, ---
ジオメトリ	0.0/45.0
アパーチャ	8.00



NP0321-U

ブランドカラー	NP0321-U
ブランドオーナー	Nabeprocess
コンタクト	
基材	OP20 μ
バックング	
許容値	2.50, dE ---, メタリック 3.00