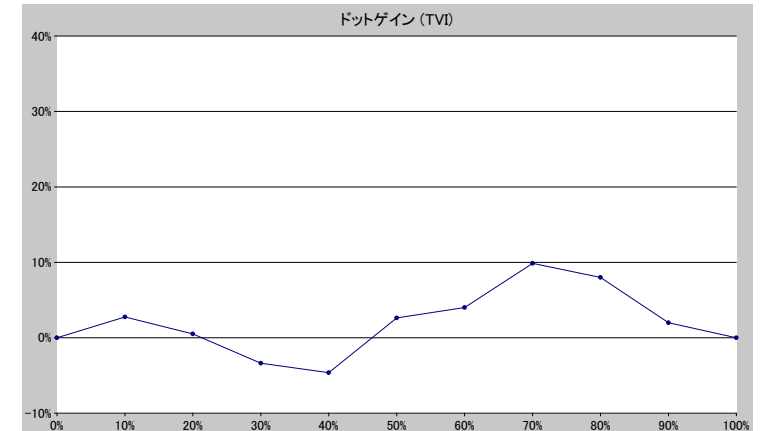
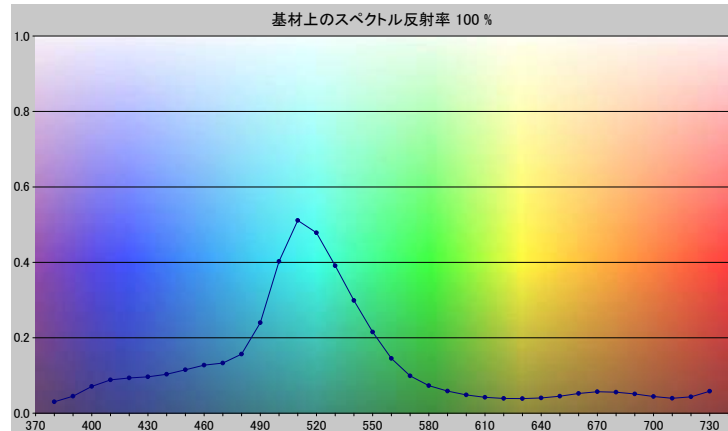


スポットカラーの定義

NP0340-U

スペクトルデータ

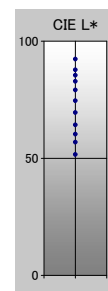
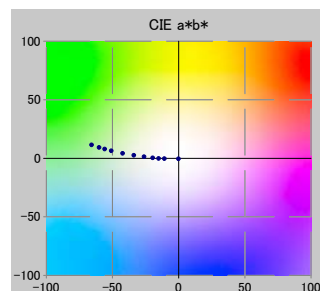
	オーバーホワイト	オーバーブラック
380	0.0303	0.0040
390	0.0451	0.0053
400	0.0708	0.0055
410	0.0883	0.0054
420	0.0933	0.0050
430	0.0965	0.0051
440	0.1032	0.0051
450	0.1152	0.0054
460	0.1272	0.0051
470	0.1330	0.0050
480	0.1566	0.0053
490	0.2397	0.0058
500	0.4026	0.0064
510	0.5110	0.0070
520	0.4786	0.0072
530	0.3910	0.0069
540	0.2990	0.0065
550	0.2153	0.0059
560	0.1451	0.0052
570	0.0989	0.0048
580	0.0729	0.0044
590	0.0587	0.0041
600	0.0485	0.0040
610	0.0419	0.0039
620	0.0392	0.0039
630	0.0387	0.0038
640	0.0402	0.0038
650	0.0451	0.0039
660	0.0524	0.0040
670	0.0569	0.0041
680	0.0554	0.0042
690	0.0510	0.0040
700	0.0441	0.0040
710	0.0393	0.0041
720	0.0434	0.0039
730	0.0581	0.0048



ホワイトの上のスポット						
ドット %	L*	a*	b*	C*	h°	TVI
0	92.33	-0.09	-0.49	0.50	259.43	0%
10	87.80	-10.80	-0.37	10.80	181.97	13%
20	85.46	-15.06	-0.19	15.06	180.74	20%
30	82.88	-19.55	0.30	19.55	179.12	27%
40	79.13	-26.07	1.38	26.11	176.98	35%
50	74.56	-33.81	2.58	33.91	175.63	53%
60	69.49	-42.34	4.24	42.55	174.28	64%
70	64.26	-50.93	6.31	51.31	172.94	80%
80	60.31	-55.89	7.83	56.44	172.03	88%
90	56.88	-60.06	9.21	60.76	171.29	92%
100	51.60	-65.80	11.44	66.79	170.14	100%

仕様	
不透明度(Y 比率)	3%
スペクトル密度	1.52
ドットゲイン @ 50%	3%
コントラスト @ 70%	12%

測定値	
測定器	i1iO 2
測定コンディション	---, 2 Degree, ---
ジオメトリ	0.0/45.0
アパーチャ	8.00



NP0340-U

ブランドカラー	NP0340-U
ブランドオーナー	Nabeprocess
コンタクト	
基材	OP20 μ
バックング	
許容値	2.50, dE ---, メタリック 3.00