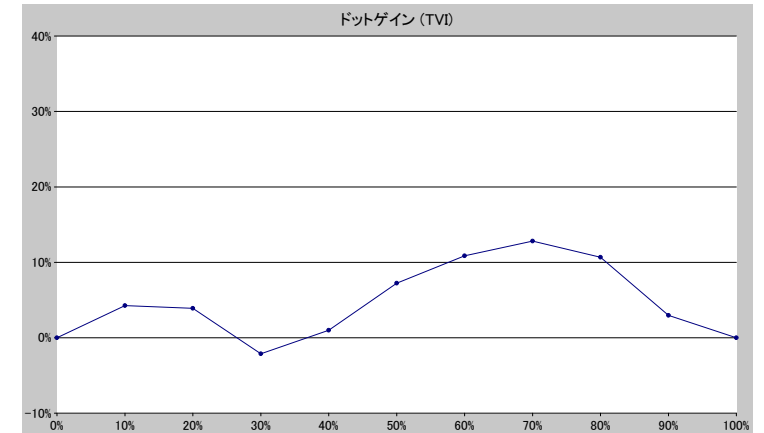
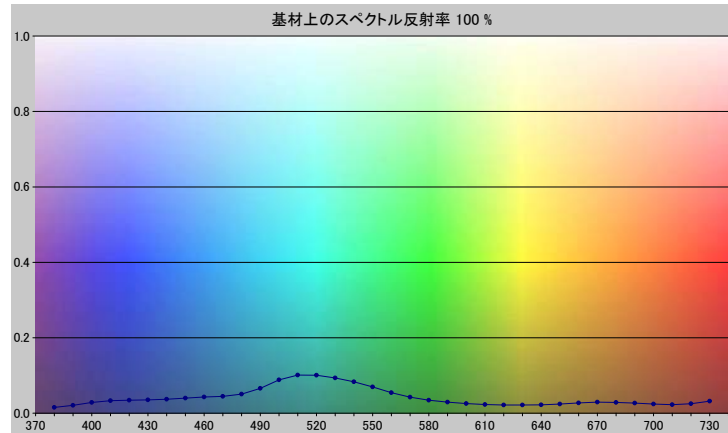


スポットカラーの定義

NP0343-U

スペクトルデータ

	オーバーホワイト	オーバーブラック
380	0.0152	0.0036
390	0.0209	0.0036
400	0.0286	0.0050
410	0.0332	0.0055
420	0.0344	0.0055
430	0.0354	0.0052
440	0.0369	0.0050
450	0.0398	0.0047
460	0.0427	0.0050
470	0.0445	0.0046
480	0.0505	0.0047
490	0.0660	0.0046
500	0.0883	0.0048
510	0.1010	0.0048
520	0.1007	0.0047
530	0.0935	0.0046
540	0.0830	0.0046
550	0.0694	0.0045
560	0.0545	0.0043
570	0.0423	0.0041
580	0.0342	0.0039
590	0.0293	0.0037
600	0.0255	0.0037
610	0.0228	0.0036
620	0.0217	0.0035
630	0.0215	0.0036
640	0.0220	0.0036
650	0.0241	0.0036
660	0.0271	0.0036
670	0.0291	0.0038
680	0.0285	0.0039
690	0.0267	0.0037
700	0.0242	0.0035
710	0.0226	0.0036
720	0.0249	0.0037
730	0.0317	0.0039



ホワイトの上のスポット

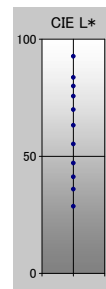
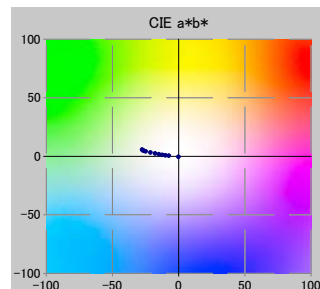
ドット%	L*	a*	b*	C*	h°	TVI
0	92.67	-0.15	-0.41	0.43	250.20	0%
10	83.69	-7.41	0.52	7.42	175.99	14%
20	80.00	-9.93	0.81	9.97	175.33	24%
30	75.68	-12.32	1.22	12.38	174.36	28%
40	69.97	-14.82	1.75	14.92	173.28	41%
50	63.22	-17.77	2.46	17.94	172.11	57%
60	55.20	-21.21	3.24	21.46	171.33	71%
70	47.08	-24.88	4.12	25.22	170.60	83%
80	41.22	-26.38	4.71	26.80	169.87	91%
90	35.95	-27.11	5.08	27.58	169.38	93%
100	28.68	-27.51	5.67	28.09	168.36	100%

仕様

不透明度(Y 比率)	7%
スペクトル密度	1.82
ドットゲイン @ 50%	7%
コントラスト @ 70%	17%

測定値

測定器	itiO 2
測定コンディション	---, 2_Degree, ---
ジオメトリ	0.0/45.0
アパーチャ	8.00



NP0343-U

ブランドカラー	NP0343-U
ブランドオーナー	Nabeprocess
コンタクト	
基材	OP20 μ
バックング	
許容値	2.50, dE ---, メタリック 3.00