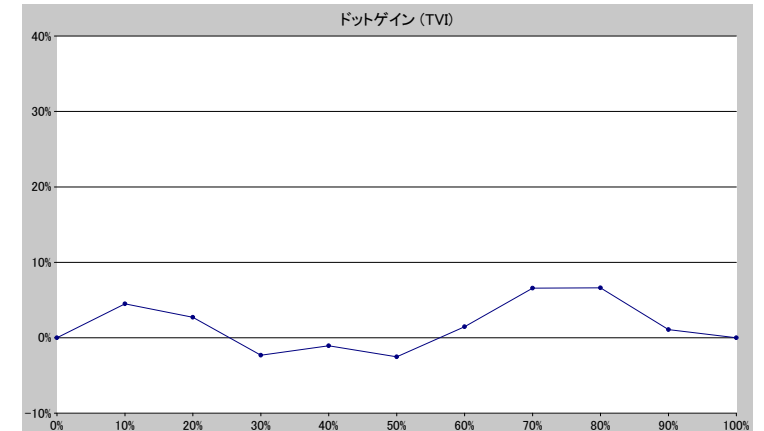
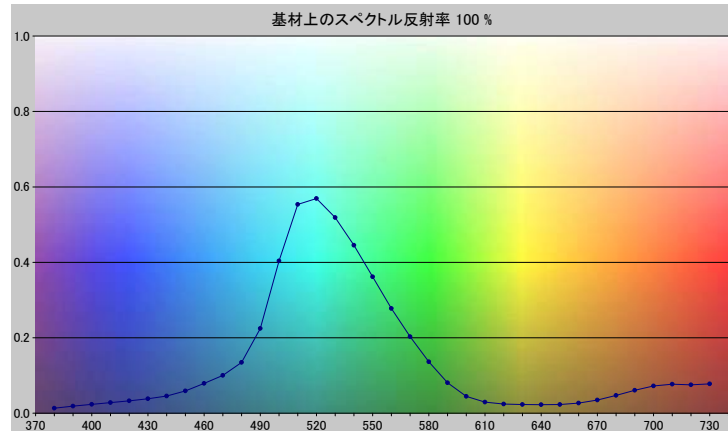


スポットカラーの定義

NP0354-U

スペクトルデータ

	オーバーホワイト	オーバーブラック
380	0.0132	0.0041
390	0.0188	0.0058
400	0.0234	0.0061
410	0.0279	0.0059
420	0.0326	0.0055
430	0.0382	0.0055
440	0.0454	0.0056
450	0.0589	0.0054
460	0.0791	0.0057
470	0.1001	0.0057
480	0.1347	0.0060
490	0.2244	0.0064
500	0.4038	0.0072
510	0.5534	0.0079
520	0.5691	0.0081
530	0.5189	0.0081
540	0.4455	0.0081
550	0.3615	0.0077
560	0.2777	0.0072
570	0.2031	0.0066
580	0.1364	0.0059
590	0.0807	0.0052
600	0.0447	0.0048
610	0.0293	0.0045
620	0.0243	0.0043
630	0.0229	0.0043
640	0.0223	0.0042
650	0.0230	0.0042
660	0.0268	0.0042
670	0.0350	0.0044
680	0.0469	0.0047
690	0.0605	0.0049
700	0.0720	0.0052
710	0.0769	0.0052
720	0.0753	0.0055
730	0.0776	0.0057



ホワイトの上のスポット

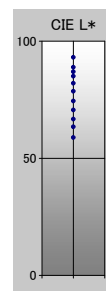
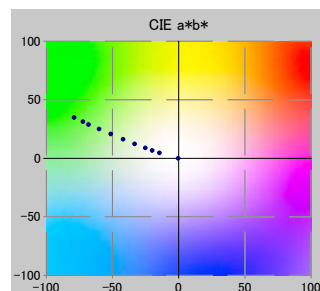
ドット%	L*	a*	b*	C*	h°	TVI
0	93.11	-0.33	-0.07	0.34	191.29	0%
10	88.84	-14.48	4.57	15.18	162.48	15%
20	86.93	-19.90	6.64	20.98	161.53	23%
30	85.06	-25.18	8.79	26.68	160.75	28%
40	82.03	-33.25	12.22	35.42	159.82	39%
50	78.59	-41.92	16.27	44.96	158.79	47%
60	74.44	-51.19	20.67	55.21	158.01	61%
70	70.64	-60.06	24.90	65.02	157.48	77%
80	66.72	-68.08	28.84	73.94	157.04	87%
90	63.47	-72.24	31.22	78.69	156.63	91%
100	58.86	-78.94	34.86	86.30	156.17	100%

仕様

不透明度(Y 比率)	2%
スペクトル密度	1.88
ドットゲイン @ 50%	-3%
コントラスト @ 70%	23%

測定値

測定器	i1iO 2
測定コンディション	---, 2 Degree, ---
ジオメトリ	0.0/45.0
アパーチャ	8.00



NP0354-U

ブランドカラー	NP0354-U
ブランドオーナー	Nabeprocess
コンタクト	
基材	OP20 μ
バックング	
許容値	2.50, dE ---, メタリック 3.00