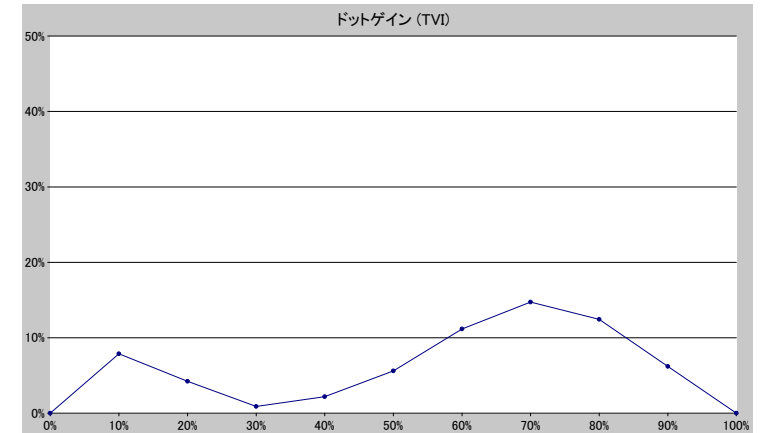
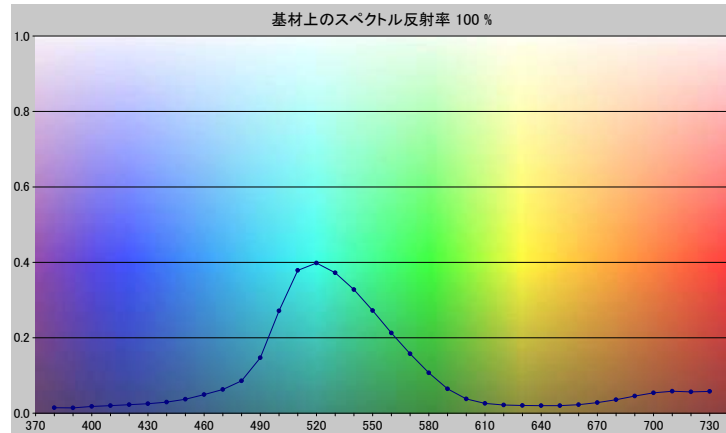


スポットカラーの定義

NP0355-U

スペクトルデータ

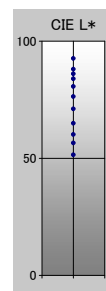
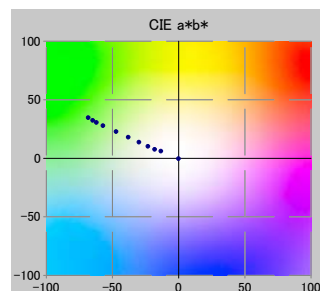
	オーバーホワイト	オーバーブラック
380	0.0143	0.0078
390	0.0142	0.0067
400	0.0178	0.0056
410	0.0201	0.0054
420	0.0227	0.0048
430	0.0251	0.0046
440	0.0291	0.0045
450	0.0369	0.0042
460	0.0494	0.0045
470	0.0629	0.0047
480	0.0856	0.0046
490	0.1469	0.0050
500	0.2711	0.0056
510	0.3786	0.0061
520	0.3982	0.0063
530	0.3724	0.0064
540	0.3277	0.0062
550	0.2719	0.0060
560	0.2127	0.0056
570	0.1575	0.0051
580	0.1069	0.0046
590	0.0647	0.0041
600	0.0377	0.0037
610	0.0257	0.0034
620	0.0216	0.0034
630	0.0203	0.0033
640	0.0198	0.0033
650	0.0200	0.0033
660	0.0223	0.0034
670	0.0278	0.0035
680	0.0358	0.0035
690	0.0456	0.0037
700	0.0541	0.0040
710	0.0580	0.0040
720	0.0565	0.0040
730	0.0577	0.0042



ホワイトの上のスポット						
ドット %	L*	a*	b*	C*	h°	TVI
0	92.61	-0.10	-0.35	0.37	253.93	0%
10	88.03	-13.42	6.07	14.73	155.67	18%
20	86.04	-18.08	7.65	19.63	157.05	24%
30	83.93	-23.19	10.25	25.36	156.16	31%
40	80.63	-29.97	13.73	32.97	155.39	42%
50	76.35	-38.10	18.00	42.14	154.72	56%
60	71.08	-47.27	22.78	52.47	154.27	71%
70	64.96	-57.14	27.80	63.55	154.06	85%
80	60.17	-62.11	30.55	69.21	153.81	92%
90	56.56	-64.94	32.34	72.55	153.52	96%
100	51.45	-68.26	34.61	76.54	153.12	100%

仕様	
不透明度(Y 比率)	3%
スペクトル密度	1.85
ドットゲイン @ 50%	6%
コントラスト @ 70%	27%

測定値	
測定器	i1iO 2
測定コンディション	---, 2 Degree, ---
ジオメトリ	0.0/45.0
アパーチャ	8.00



NP0355-U

ブランドカラー	NP0355-U
ブランドオーナー	Nabeprocess
コンタクト	
基材	OP20 μ
バックング	
許容値	2.50, dE ---, メタリック 3.00