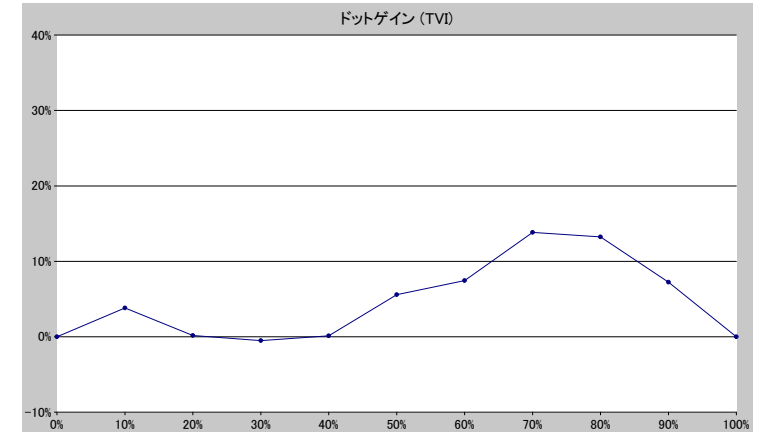
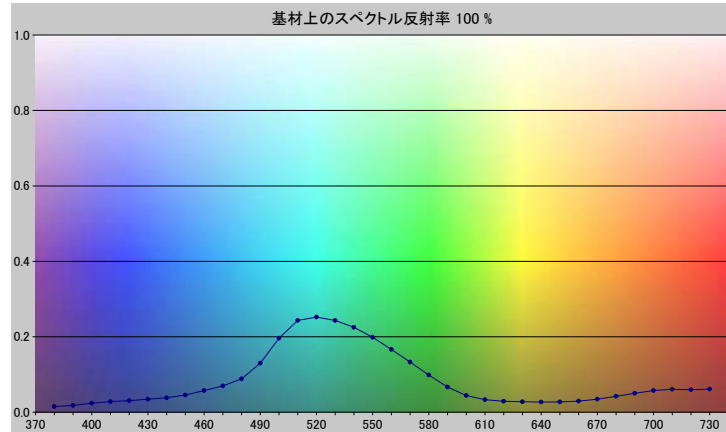


スポットカラーの定義

NP0356-U

スペクトルデータ

| | オーバーホワイト | オーバーブラック |
|-----|----------|----------|
| 380 | 0.0148 | 0.0040 |
| 390 | 0.0178 | 0.0038 |
| 400 | 0.0238 | 0.0051 |
| 410 | 0.0281 | 0.0045 |
| 420 | 0.0307 | 0.0045 |
| 430 | 0.0342 | 0.0047 |
| 440 | 0.0381 | 0.0047 |
| 450 | 0.0456 | 0.0048 |
| 460 | 0.0573 | 0.0046 |
| 470 | 0.0696 | 0.0047 |
| 480 | 0.0884 | 0.0049 |
| 490 | 0.1299 | 0.0049 |
| 500 | 0.1962 | 0.0052 |
| 510 | 0.2434 | 0.0056 |
| 520 | 0.2523 | 0.0058 |
| 530 | 0.2433 | 0.0057 |
| 540 | 0.2251 | 0.0056 |
| 550 | 0.1987 | 0.0054 |
| 560 | 0.1664 | 0.0051 |
| 570 | 0.1327 | 0.0049 |
| 580 | 0.0984 | 0.0045 |
| 590 | 0.0667 | 0.0041 |
| 600 | 0.0442 | 0.0038 |
| 610 | 0.0331 | 0.0037 |
| 620 | 0.0290 | 0.0036 |
| 630 | 0.0276 | 0.0034 |
| 640 | 0.0269 | 0.0035 |
| 650 | 0.0270 | 0.0035 |
| 660 | 0.0294 | 0.0036 |
| 670 | 0.0345 | 0.0035 |
| 680 | 0.0419 | 0.0035 |
| 690 | 0.0502 | 0.0037 |
| 700 | 0.0575 | 0.0039 |
| 710 | 0.0608 | 0.0041 |
| 720 | 0.0594 | 0.0041 |
| 730 | 0.0610 | 0.0042 |



ホワイトの上のスポット

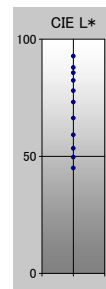
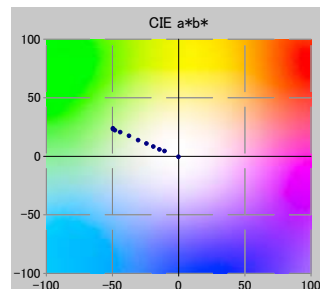
| ドット % | L* | a* | b* | C* | h° | TVI |
|-------|-------|--------|-------|-------|--------|------|
| 0 | 92.79 | -0.10 | -0.39 | 0.41 | 255.55 | 0% |
| 10 | 87.92 | -10.66 | 4.53 | 11.58 | 157.00 | 14% |
| 20 | 85.67 | -14.55 | 5.84 | 15.68 | 158.13 | 20% |
| 30 | 82.38 | -19.09 | 8.33 | 20.83 | 156.41 | 29% |
| 40 | 78.03 | -24.28 | 10.94 | 26.63 | 155.75 | 40% |
| 50 | 73.15 | -30.59 | 13.74 | 33.53 | 155.81 | 56% |
| 60 | 66.31 | -37.41 | 17.47 | 41.28 | 154.97 | 67% |
| 70 | 59.13 | -44.17 | 20.53 | 48.70 | 155.07 | 84% |
| 80 | 53.36 | -48.14 | 22.23 | 53.03 | 155.22 | 93% |
| 90 | 49.65 | -49.50 | 23.17 | 54.65 | 154.91 | 97% |
| 100 | 45.00 | -49.50 | 23.88 | 54.96 | 154.25 | 100% |

仕様

| | |
|--------------|------|
| 不透明度(Y 比率) | 3% |
| スペクトル密度 | 1.83 |
| ドットゲイン @ 50% | 6% |
| コントラスト @ 70% | 17% |

測定値

| | |
|-----------|--------------------|
| 測定器 | i1iO 2 |
| 測定コンディション | ---, 2 Degree, --- |
| ジオメトリ | 0.0/45.0 |
| アパーチャ | 8.00 |



NP0356-U

| | |
|----------|---------------------------|
| ブランドカラー | NP0356-U |
| ブランドオーナー | Nabeprocess |
| コンタクト | |
| 基材 | OP20 μ |
| バックング | |
| 許容値 | 2.50, dE ---, メタメリック 3.00 |