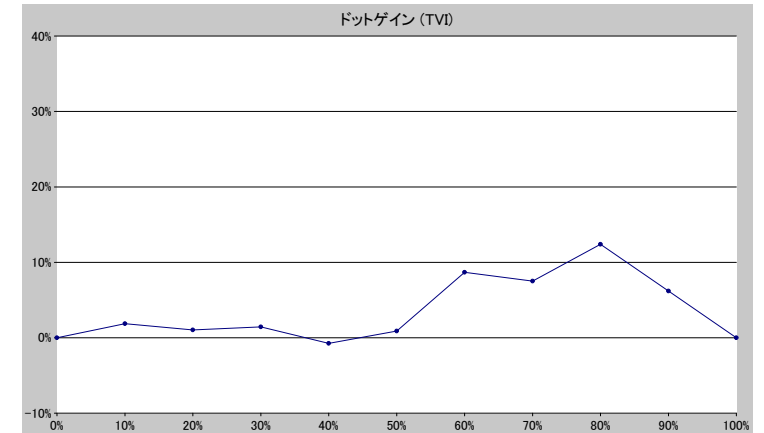
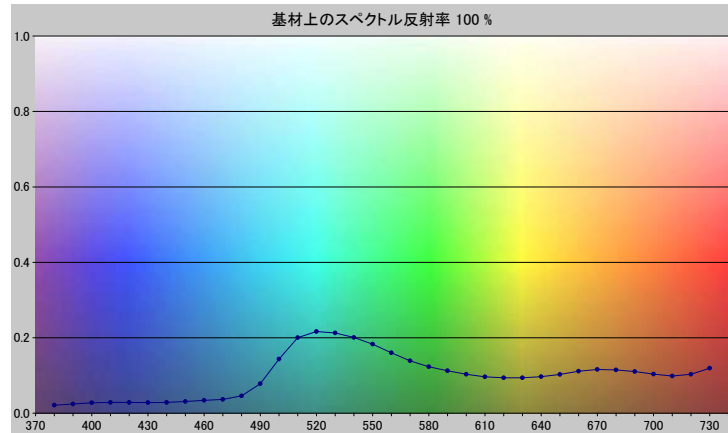


スポットカラーの定義

NP0364-U

スペクトルデータ

	オーバーホワイト	オーバーブラック
380	0.0211	0.0068
390	0.0241	0.0052
400	0.0275	0.0045
410	0.0285	0.0045
420	0.0283	0.0049
430	0.0279	0.0049
440	0.0286	0.0044
450	0.0311	0.0048
460	0.0341	0.0044
470	0.0363	0.0042
480	0.0457	0.0042
490	0.0779	0.0044
500	0.1436	0.0049
510	0.2004	0.0051
520	0.2166	0.0054
530	0.2126	0.0054
540	0.2007	0.0053
550	0.1829	0.0053
560	0.1599	0.0051
570	0.1389	0.0048
580	0.1229	0.0047
590	0.1123	0.0046
600	0.1033	0.0045
610	0.0965	0.0045
620	0.0939	0.0044
630	0.0940	0.0044
640	0.0967	0.0045
650	0.1028	0.0047
660	0.1111	0.0049
670	0.1159	0.0050
680	0.1145	0.0050
690	0.1104	0.0049
700	0.1037	0.0049
710	0.0986	0.0051
720	0.1031	0.0052
730	0.1192	0.0057



ホワイトの上のスポット

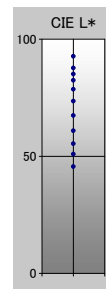
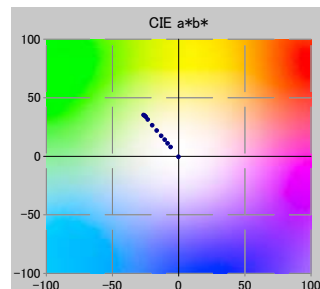
ドット%	L*	a*	b*	C*	h°	TVI
0	92.66	-0.09	-0.46	0.46	258.91	0%
10	87.71	-6.00	7.94	9.95	127.10	12%
20	85.14	-8.30	11.03	13.81	126.94	21%
30	82.46	-10.56	14.11	17.62	126.81	31%
40	78.61	-13.20	17.47	21.89	127.08	39%
50	73.58	-16.55	21.95	27.50	127.02	51%
60	67.38	-19.90	26.53	33.17	126.88	69%
70	60.94	-23.29	31.41	39.10	126.55	78%
80	55.35	-24.76	33.65	41.78	126.35	92%
90	50.93	-25.59	34.61	43.04	126.47	96%
100	45.57	-26.47	35.19	44.03	126.95	100%

仕様

不透明度(Y 比率)	3%
スペクトル密度	1.68
ドットゲイン @ 50%	1%
コントラスト @ 70%	17%

測定値

測定器	itiO 2
測定コンディション	---, 2Degree, ---
ジオメトリ	0.0/45.0
アパーチャ	8.00



NP0364-U

ブランドカラー	NP0364-U
ブランドオーナー	Nabeprocess
コンタクト	
基材	OP20 μ
バックング	
許容値	2.50, dE ---, メタメリック 3.00