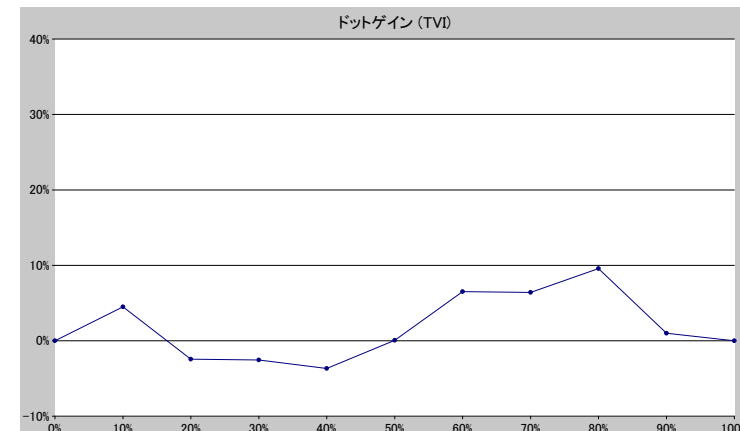
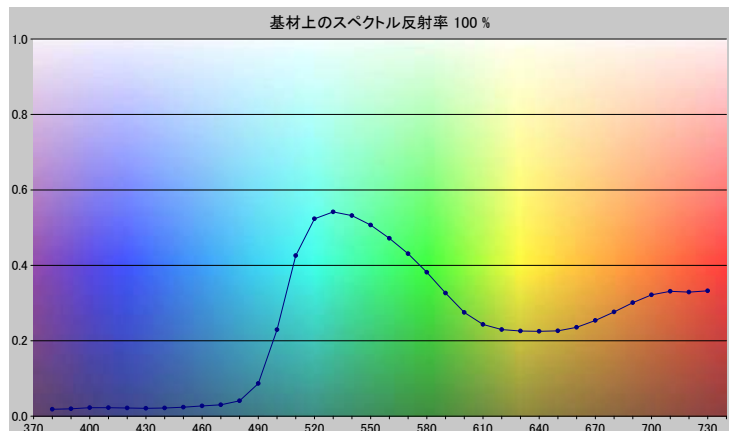


スポットカラーの定義

NP0376-U

スペクトルデータ

	オーバーホワイト	オーバーブラック
380	0.0182	0.0059
390	0.0196	0.0063
400	0.0226	0.0057
410	0.0226	0.0054
420	0.0216	0.0055
430	0.0209	0.0051
440	0.0217	0.0046
450	0.0238	0.0046
460	0.0272	0.0046
470	0.0301	0.0048
480	0.0407	0.0046
490	0.0868	0.0051
500	0.2292	0.0058
510	0.4256	0.0066
520	0.5233	0.0072
530	0.5416	0.0073
540	0.5318	0.0074
550	0.5070	0.0074
560	0.4715	0.0074
570	0.4310	0.0074
580	0.3816	0.0073
590	0.3263	0.0070
600	0.2750	0.0067
610	0.2431	0.0065
620	0.2298	0.0064
630	0.2258	0.0065
640	0.2248	0.0066
650	0.2263	0.0068
660	0.2354	0.0069
670	0.2537	0.0074
680	0.2763	0.0079
690	0.3009	0.0084
700	0.3218	0.0088
710	0.3310	0.0092
720	0.3288	0.0095
730	0.3324	0.0103



ホワイトの上のスポット

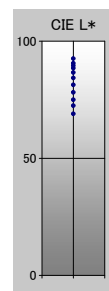
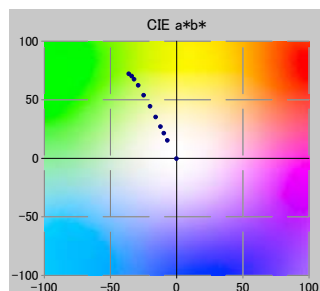
ドット%	L*	a*	b*	C*	h°	TVI
0	92.58	-0.11	-0.31	0.33	249.99	0%
10	90.58	-7.01	15.21	16.75	114.75	14%
20	89.57	-9.69	21.39	23.48	114.37	18%
30	88.45	-12.16	27.08	29.69	114.18	27%
40	86.64	-15.82	35.24	38.63	114.17	36%
50	84.31	-20.11	44.33	48.68	114.40	50%
60	81.38	-24.84	53.83	59.29	114.77	67%
70	78.16	-29.03	62.25	68.69	115.00	76%
80	74.99	-32.21	67.45	74.74	115.53	90%
90	72.46	-34.02	70.19	78.00	115.86	91%
100	68.96	-36.09	72.06	80.60	116.60	100%

仕様

不透明度(Y 比率)	2%
スペクトル密度	1.74
ドットゲイン @ 50%	0%
コントラスト @ 70%	19%

測定値

測定器	itiO 2
測定コンディション	---, 2 Degree, ---
ジオメトリ	0.0/45.0
アパーチャ	8.00



NP0376-U

ブランドカラー	NP0376-U
ブランドオーナー	Nabeprocess
コンタクト	
基材	OP20 μ
バックング	
許容値	2.50, dE ---, メタリック 3.00