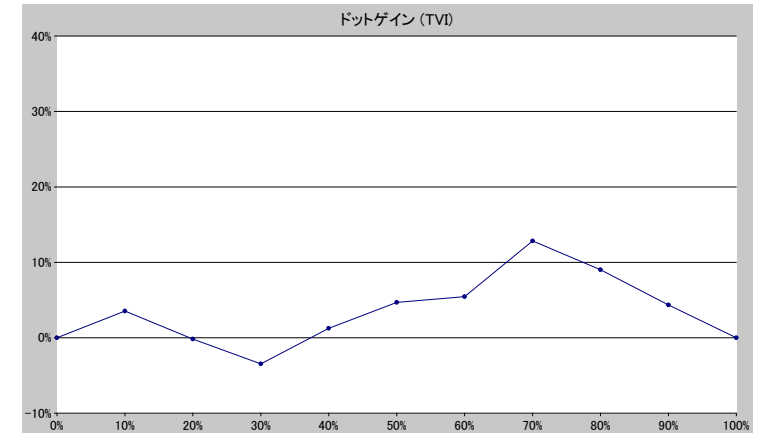
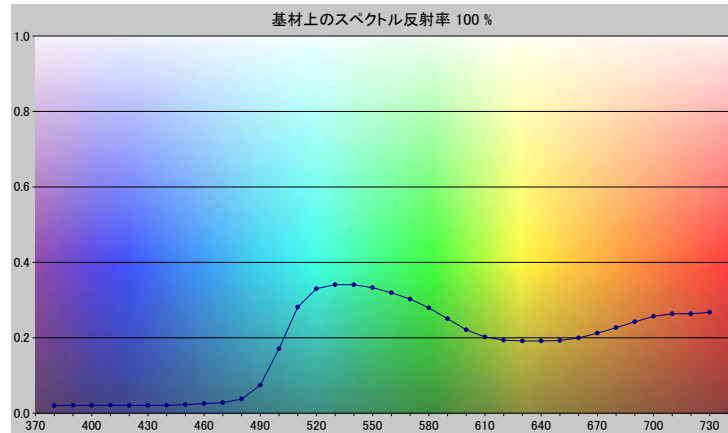


スポットカラーの定義

NP0377-U

スペクトルデータ

	オーバーホワイト	オーバーブラック
380	0.0200	0.0058
390	0.0206	0.0077
400	0.0206	0.0062
410	0.0213	0.0051
420	0.0202	0.0045
430	0.0208	0.0056
440	0.0206	0.0054
450	0.0227	0.0054
460	0.0255	0.0055
470	0.0281	0.0050
480	0.0375	0.0051
490	0.0743	0.0052
500	0.1709	0.0058
510	0.2816	0.0063
520	0.3301	0.0067
530	0.3410	0.0068
540	0.3403	0.0069
550	0.3328	0.0070
560	0.3193	0.0070
570	0.3025	0.0068
580	0.2794	0.0067
590	0.2506	0.0066
600	0.2213	0.0064
610	0.2019	0.0063
620	0.1937	0.0061
630	0.1916	0.0062
640	0.1915	0.0063
650	0.1929	0.0064
660	0.1997	0.0067
670	0.2121	0.0070
680	0.2267	0.0073
690	0.2426	0.0077
700	0.2569	0.0079
710	0.2637	0.0082
720	0.2637	0.0086
730	0.2676	0.0088



ホワイトの上のスポット

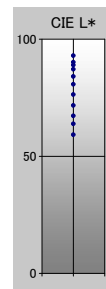
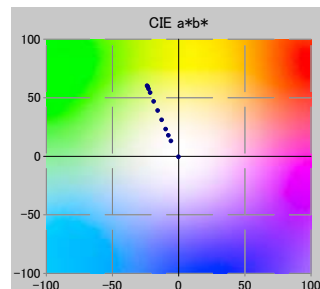
ドット%	L*	a*	b*	C*	h°	TVI
0	93.00	-0.15	-0.45	0.48	252.25	0%
10	90.17	-5.82	13.10	14.34	113.95	14%
20	88.93	-7.69	17.87	19.46	113.29	20%
30	87.18	-9.77	23.24	25.21	112.80	27%
40	84.10	-12.82	31.16	33.70	112.36	41%
50	80.74	-15.79	38.99	42.06	112.04	55%
60	76.39	-18.79	46.89	50.52	111.84	65%
70	71.69	-21.47	54.32	58.40	111.57	83%
80	67.25	-22.73	57.66	61.98	111.51	89%
90	63.82	-23.38	59.37	63.81	111.50	94%
100	59.20	-23.85	60.23	64.78	111.61	100%

仕様

不透明度(Y 比率)	2%
スペクトル密度	1.70
ドットゲイン @ 50%	5%
コントラスト @ 70%	15%

測定値

測定器	i1iO 2
測定コンディション	---, 2 Degree, ---
ジオメトリ	0.0/45.0
アパーチャ	8.00



NP0377-U

ブランドカラー	NP0377-U
ブランドオーナー	Nabeprocess
コンタクト	
基材	OP20 μ
バックング	
許容値	2.50, dE ---, メタリック 3.00