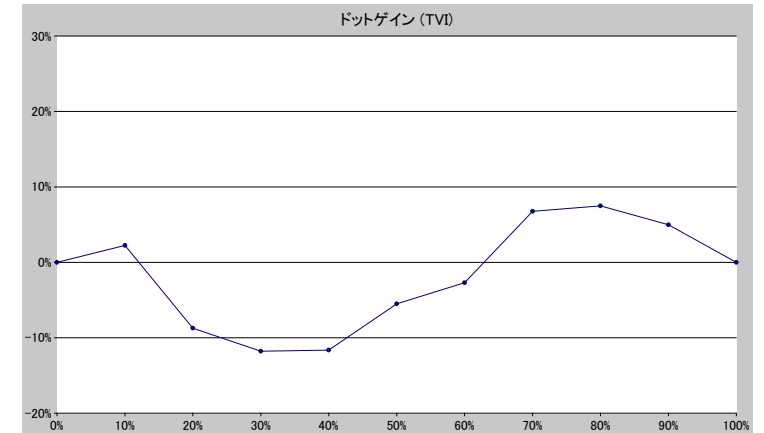
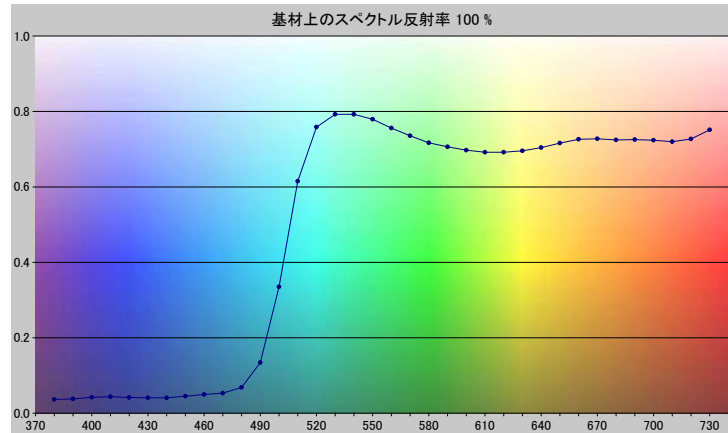


スポットカラーの定義

NP0396-U

スペクトルデータ

	オーバーホワイト	オーバーブラック
380	0.0363	0.0039
390	0.0378	0.0041
400	0.0420	0.0040
410	0.0437	0.0043
420	0.0418	0.0043
430	0.0406	0.0045
440	0.0408	0.0045
450	0.0448	0.0047
460	0.0496	0.0046
470	0.0530	0.0045
480	0.0682	0.0046
490	0.1343	0.0051
500	0.3349	0.0063
510	0.6151	0.0075
520	0.7584	0.0084
530	0.7924	0.0086
540	0.7926	0.0088
550	0.7792	0.0090
560	0.7560	0.0090
570	0.7355	0.0092
580	0.7171	0.0091
590	0.7062	0.0094
600	0.6975	0.0095
610	0.6920	0.0097
620	0.6918	0.0099
630	0.6958	0.0101
640	0.7041	0.0104
650	0.7161	0.0109
660	0.7265	0.0113
670	0.7275	0.0118
680	0.7246	0.0120
690	0.7254	0.0122
700	0.7240	0.0126
710	0.7200	0.0130
720	0.7274	0.0136
730	0.7512	0.0144



ホワイトの上のスポット

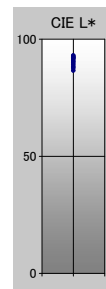
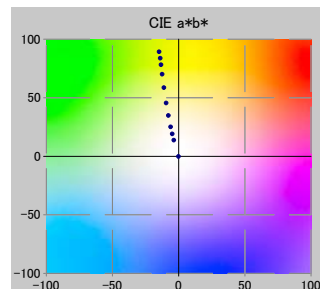
ドット%	L*	a*	b*	C*	h°	TVI
0	93.01	-0.09	-0.13	0.16	234.32	0%
10	92.54	-3.64	13.82	14.29	104.76	12%
20	92.23	-4.81	19.12	19.72	104.12	11%
30	91.92	-6.03	25.08	25.80	103.51	18%
40	91.46	-7.76	34.79	35.65	102.57	28%
50	90.69	-9.40	45.44	46.40	101.69	45%
60	90.12	-11.13	58.54	59.59	100.77	57%
70	89.25	-12.39	70.01	71.10	100.04	77%
80	88.39	-13.30	78.16	79.28	99.66	87%
90	87.72	-13.91	83.75	84.90	99.43	95%
100	86.62	-14.69	89.28	90.48	99.35	100%

仕様

不透明度(Y 比率)	1%
スペクトル密度	1.44
ドットゲイン @ 50%	-5%
コントラスト @ 70%	11%

測定値

測定器	i1iO 2
測定コンディション	---, 2Degree, ---
ジオメトリ	0.0/45.0
アパーチャ	8.00



NP0396-U

ブランドカラー	NP0396-U
ブランドオーナー	Nabeprocess
コンタクト	
基材	OP20 μ
バックング	
許容値	2.50, dE ---, メタメリック 3.00