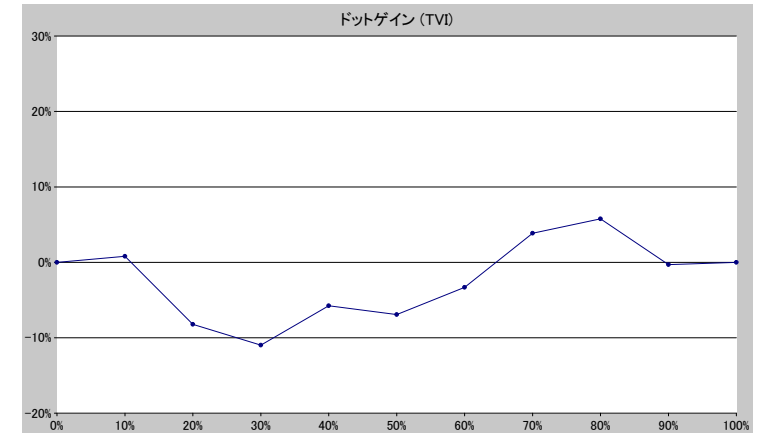
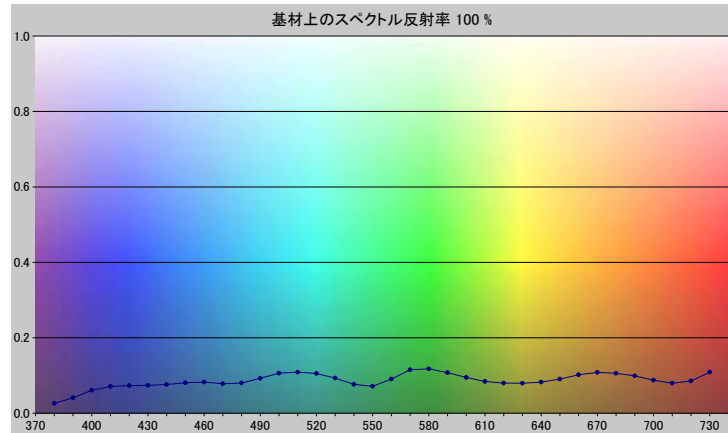


スポットカラーの定義

NP0417-U

スペクトルデータ

	オーバーホワイト	オーバーブラック
380	0.0259	0.0083
390	0.0406	0.0069
400	0.0606	0.0050
410	0.0707	0.0052
420	0.0729	0.0055
430	0.0739	0.0054
440	0.0761	0.0051
450	0.0808	0.0049
460	0.0822	0.0048
470	0.0782	0.0048
480	0.0798	0.0047
490	0.0926	0.0048
500	0.1062	0.0049
510	0.1086	0.0049
520	0.1054	0.0048
530	0.0928	0.0046
540	0.0763	0.0045
550	0.0714	0.0044
560	0.0906	0.0045
570	0.1150	0.0047
580	0.1177	0.0047
590	0.1076	0.0046
600	0.0945	0.0045
610	0.0841	0.0044
620	0.0800	0.0043
630	0.0795	0.0043
640	0.0822	0.0045
650	0.0902	0.0046
660	0.1019	0.0047
670	0.1084	0.0051
680	0.1059	0.0050
690	0.0987	0.0048
700	0.0875	0.0046
710	0.0795	0.0048
720	0.0853	0.0050
730	0.1085	0.0056



ホワイトの上のスポット

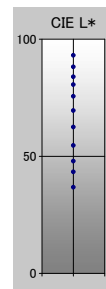
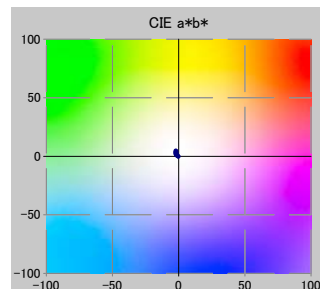
ドット%	L*	a*	b*	C*	h°	TVI
0	93.12	-0.19	-0.17	0.25	222.65	0%
10	88.18	-0.96	0.60	1.13	147.73	11%
20	83.94	-1.48	0.89	1.73	148.83	12%
30	80.57	-1.66	1.16	2.03	144.96	19%
40	75.63	-1.89	1.62	2.49	139.41	34%
50	69.52	-2.07	2.12	2.96	134.42	43%
60	62.48	-2.10	2.67	3.40	128.28	57%
70	54.60	-1.98	3.21	3.78	121.66	74%
80	47.94	-2.01	3.55	4.08	119.56	86%
90	43.34	-1.97	3.97	4.43	116.32	90%
100	36.81	-2.01	4.60	5.02	113.57	100%

仕様

不透明度(Y 比率)	5%
スペクトル密度	1.59
ドットゲイン @ 50%	-7%
コントラスト @ 70%	16%

測定値

測定器	i1iO 2
測定コンディション	---, 2Degree, ---
ジオメトリ	0.0/45.0
アパーチャ	8.00



NP0417-U

ブランドカラー	NP0417-U
ブランドオーナー	Nabeprocess
コンタクト	
基材	OP20 μ
バックング	
許容値	2.50, dE ---, メタメリック 3.00