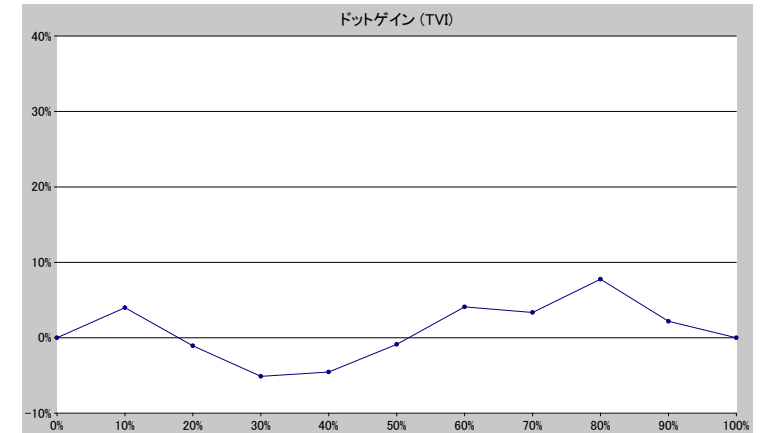
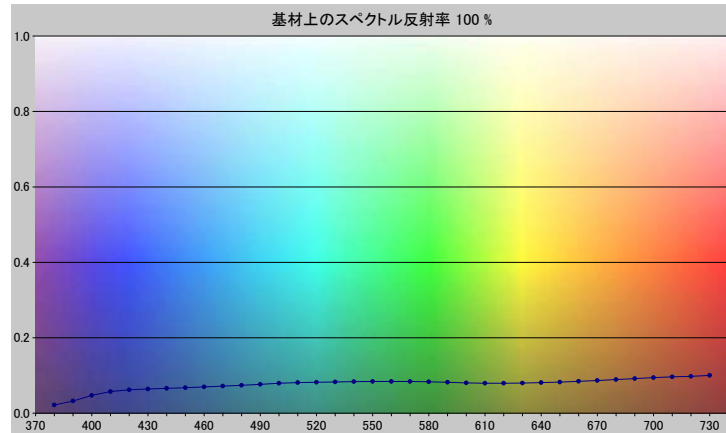


スポットカラーの定義

NP0418-U

スペクトルデータ

	オーバーホワイト	オーバーブラック
380	0.0216	0.0027
390	0.0323	0.0038
400	0.0471	0.0043
410	0.0574	0.0041
420	0.0621	0.0042
430	0.0642	0.0045
440	0.0656	0.0043
450	0.0676	0.0046
460	0.0696	0.0044
470	0.0718	0.0045
480	0.0738	0.0046
490	0.0764	0.0045
500	0.0793	0.0044
510	0.0810	0.0044
520	0.0821	0.0044
530	0.0829	0.0044
540	0.0836	0.0045
550	0.0842	0.0044
560	0.0840	0.0044
570	0.0842	0.0043
580	0.0833	0.0044
590	0.0821	0.0043
600	0.0804	0.0042
610	0.0792	0.0042
620	0.0792	0.0042
630	0.0799	0.0041
640	0.0811	0.0042
650	0.0825	0.0043
660	0.0845	0.0044
670	0.0867	0.0045
680	0.0891	0.0046
690	0.0916	0.0046
700	0.0942	0.0047
710	0.0962	0.0049
720	0.0978	0.0050
730	0.1001	0.0054



ホワイトの上のスポット

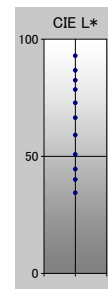
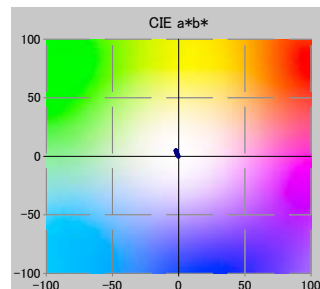
ドット%	L*	a*	b*	C*	h°	TVI
0	92.88	-0.11	-0.22	0.24	242.27	0%
10	86.65	-0.67	0.85	1.08	128.30	14%
20	82.42	-0.94	1.42	1.71	123.52	19%
30	78.45	-1.13	1.84	2.16	121.67	25%
40	72.83	-1.34	2.50	2.84	118.22	35%
50	66.47	-1.53	3.01	3.38	116.97	49%
60	59.04	-1.74	3.66	4.06	115.49	64%
70	50.77	-1.91	4.36	4.76	113.69	73%
80	44.50	-1.94	4.55	4.94	113.09	88%
90	40.07	-1.94	4.76	5.14	112.21	92%
100	34.40	-1.88	4.77	5.13	111.56	100%

仕様

不透明度(Y 比率)	5%
スペクトル密度	1.67
ドットゲイン @ 50%	-1%
コントラスト @ 70%	20%

測定値

測定器	itiO 2
測定コンディション	---, 2_Degree, ---
ジオメトリ	0.0/45.0
アパーチャ	8.00



NP0418-U

ブランドカラー	NP0418-U
ブランドオーナー	Nabeprocess
コンタクト	
基材	OP20 μ
バックギング	
許容値	2.50, dE ---, メタリック 3.00