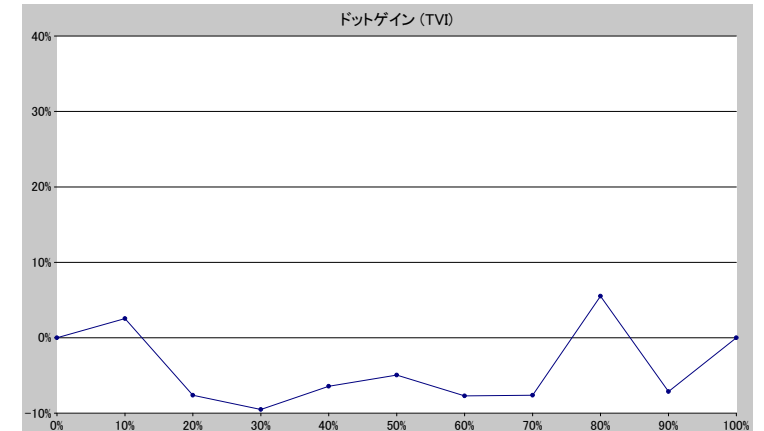
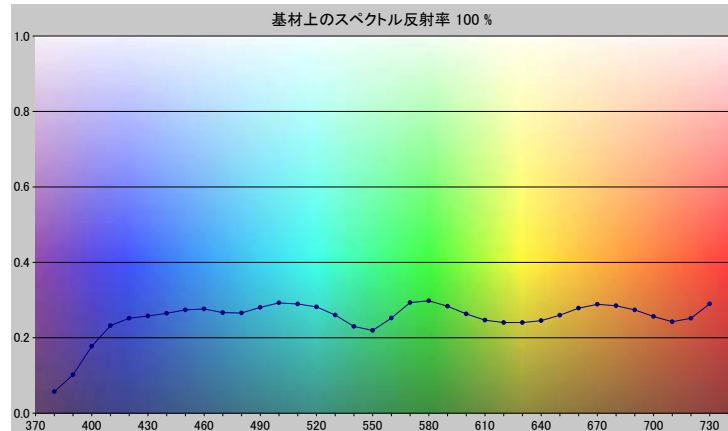


スポットカラーの定義

NP0423-U

スペクトルデータ

	オーバーホワイト	オーバーブラック
380	0.0568	0.0052
390	0.1018	0.0063
400	0.1775	0.0069
410	0.2320	0.0074
420	0.2516	0.0074
430	0.2575	0.0071
440	0.2651	0.0069
450	0.2740	0.0068
460	0.2762	0.0070
470	0.2665	0.0070
480	0.2659	0.0069
490	0.2807	0.0069
500	0.2924	0.0070
510	0.2893	0.0071
520	0.2820	0.0072
530	0.2603	0.0072
540	0.2302	0.0069
550	0.2195	0.0070
560	0.2522	0.0072
570	0.2934	0.0075
580	0.2982	0.0075
590	0.2836	0.0075
600	0.2633	0.0075
610	0.2468	0.0073
620	0.2404	0.0073
630	0.2401	0.0075
640	0.2455	0.0076
650	0.2596	0.0080
660	0.2785	0.0084
670	0.2886	0.0086
680	0.2850	0.0088
690	0.2740	0.0087
700	0.2563	0.0088
710	0.2424	0.0090
720	0.2519	0.0093
730	0.2899	0.0101



ホワイトの上のスポット

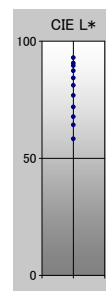
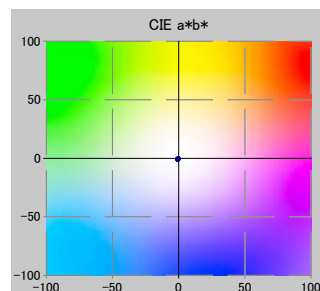
ドット%	L*	a*	b*	C*	h°	TVI
0	92.99	-0.17	-0.04	0.18	191.97	0%
10	90.67	-0.48	-0.40	0.63	219.64	13%
20	89.54	-0.53	-0.44	0.69	219.76	12%
30	87.36	-0.67	-0.60	0.91	221.92	20%
40	84.26	-0.67	-0.66	0.94	224.47	34%
50	81.13	-0.77	-0.85	1.15	227.81	45%
60	76.84	-0.85	-0.93	1.26	227.67	52%
70	71.93	-0.79	-1.03	1.30	232.45	62%
80	67.73	-0.65	-0.99	1.18	236.76	86%
90	64.25	-0.46	-0.93	1.04	243.81	83%
100	58.33	-0.29	-0.90	0.95	251.99	100%

仕様

不透明度(Y 比率)	3%
スペクトル密度	1.25
ドットゲイン @ 50%	-5%
コントラスト @ 70%	11%

測定値

測定器	i1iO 2
測定コンディション	---, 2_Degree, ---
ジオメトリ	0.0/45.0
アパーチャ	8.00



NP0423-U

ブランドカラー	NP0423-U
ブランドオーナー	Nabeprocess
コンタクト	
基材	OP20 μ
バックング	
許容値	2.50, dE ---, メタリック 3.00