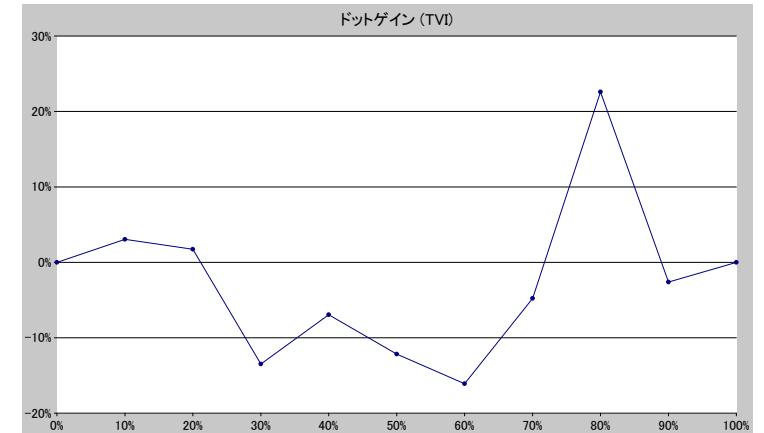
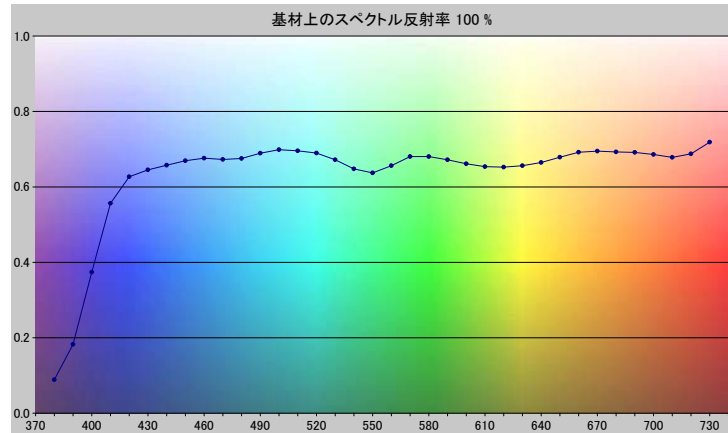


スポットカラーの定義

NP0427-U

スペクトルデータ

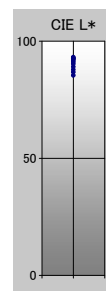
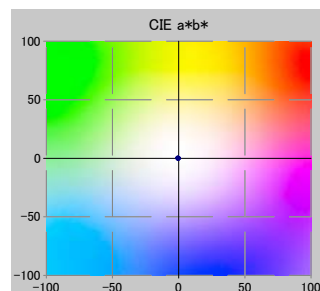
	オーバーホワイト	オーバーブラック
380	0.0886	0.0075
390	0.1825	0.0073
400	0.3742	0.0077
410	0.5564	0.0080
420	0.6271	0.0074
430	0.6451	0.0074
440	0.6577	0.0074
450	0.6693	0.0074
460	0.6761	0.0073
470	0.6728	0.0075
480	0.6753	0.0075
490	0.6892	0.0079
500	0.6988	0.0080
510	0.6959	0.0081
520	0.6897	0.0084
530	0.6718	0.0084
540	0.6478	0.0085
550	0.6374	0.0086
560	0.6565	0.0089
570	0.6805	0.0091
580	0.6803	0.0092
590	0.6720	0.0094
600	0.6613	0.0096
610	0.6536	0.0098
620	0.6525	0.0100
630	0.6562	0.0102
640	0.6648	0.0107
650	0.6788	0.0110
660	0.6918	0.0116
670	0.6948	0.0119
680	0.6930	0.0120
690	0.6917	0.0124
700	0.6862	0.0128
710	0.6783	0.0132
720	0.6879	0.0139
730	0.7186	0.0147



ホワイトの上のスポット						
ドット %	L*	a*	b*	C*	h°	TVI
0	93.19	-0.13	-0.01	0.13	186.07	0%
10	92.76	-0.18	0.02	0.18	174.56	13%
20	92.57	-0.16	-0.07	0.18	204.50	22%
30	92.34	-0.20	-0.04	0.21	190.56	17%
40	91.79	-0.28	0.07	0.28	165.78	33%
50	91.10	-0.31	-0.01	0.31	181.24	38%
60	90.28	-0.40	0.07	0.41	170.46	44%
70	89.10	-0.48	0.00	0.48	179.87	65%
80	87.86	-0.57	0.14	0.59	166.37	103%
90	86.73	-0.65	0.14	0.67	168.34	87%
100	85.37	-0.77	0.21	0.80	164.83	100%

仕様	
不透明度(Y 比率)	1%
スペクトル密度	1.05
ドットゲイン @ 50%	-12%
コントラスト @ 70%	4%

測定値	
測定器	itiO 2
測定コンディション	---, 2_Degree, ---
ジオメトリ	0.0/45.0
アパーチャ	8.00



NP0427-U

ブランドカラー	NP0427-U
ブランドオーナー	Nabeprocess
コンタクト	
基材	OP20 μ
バックング	
許容値	2.50, dE ---, メタリック 3.00