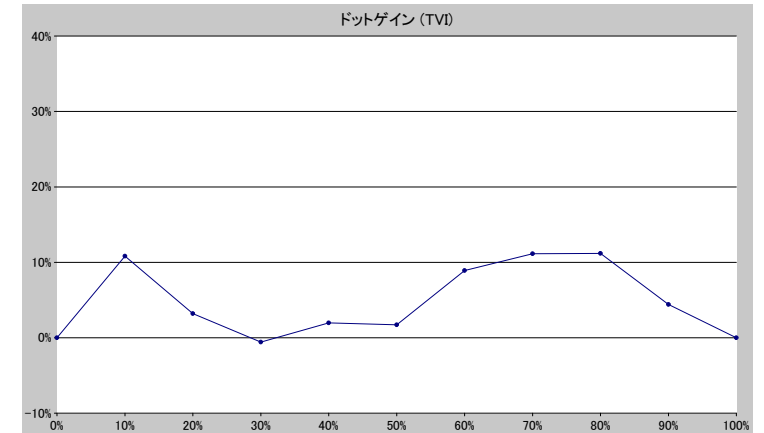
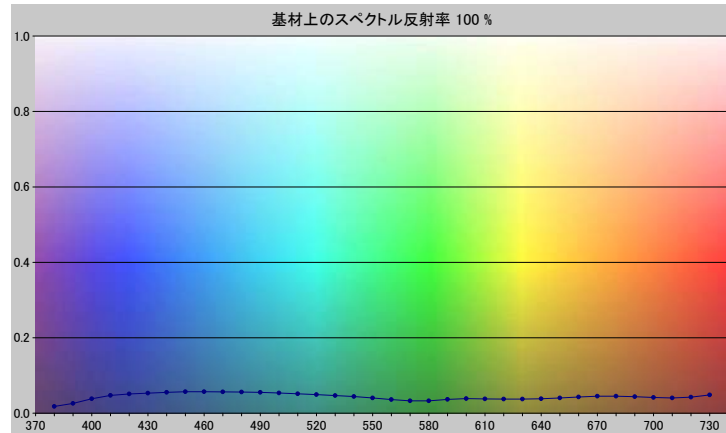


スポットカラーの定義

NP0432-U

スペクトルデータ

	オーバーホワイト	オーバーブラック
380	0.0179	0.0063
390	0.0257	0.0060
400	0.0382	0.0052
410	0.0471	0.0057
420	0.0511	0.0062
430	0.0531	0.0060
440	0.0553	0.0054
450	0.0568	0.0052
460	0.0570	0.0051
470	0.0566	0.0051
480	0.0559	0.0050
490	0.0550	0.0049
500	0.0536	0.0049
510	0.0515	0.0048
520	0.0491	0.0048
530	0.0465	0.0047
540	0.0440	0.0046
550	0.0405	0.0045
560	0.0361	0.0044
570	0.0326	0.0043
580	0.0327	0.0043
590	0.0366	0.0043
600	0.0385	0.0043
610	0.0379	0.0044
620	0.0373	0.0043
630	0.0373	0.0043
640	0.0383	0.0043
650	0.0404	0.0045
660	0.0430	0.0045
670	0.0448	0.0045
680	0.0449	0.0044
690	0.0438	0.0043
700	0.0417	0.0044
710	0.0404	0.0044
720	0.0425	0.0047
730	0.0485	0.0049



ホワイトの上のスポット

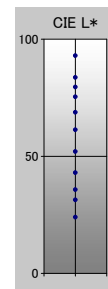
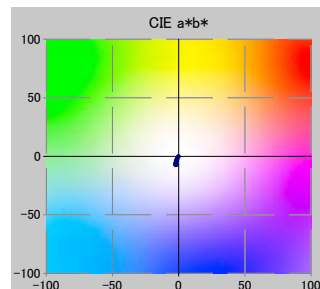
ドット %	L*	a*	b*	C*	h°	TVI
0	92.93	-0.09	-0.22	0.24	248.44	0%
10	83.66	-1.10	-2.12	2.39	242.68	21%
20	79.58	-1.30	-2.88	3.16	245.71	23%
30	75.42	-1.48	-3.57	3.87	247.48	29%
40	68.76	-1.76	-4.36	4.70	248.00	42%
50	61.31	-1.98	-5.21	5.57	249.24	52%
60	52.01	-2.26	-6.23	6.63	250.05	69%
70	42.99	-2.17	-7.12	7.45	253.04	81%
80	35.75	-2.18	-7.34	7.66	253.46	91%
90	31.39	-2.02	-7.33	7.60	254.60	94%
100	24.03	-1.54	-7.14	7.30	257.79	100%

仕様

不透明度(Y 比率)	11%
スペクトル密度	1.75
ドットゲイン @ 50%	2%
コントラスト @ 70%	17%

測定値

測定器	itiO 2
測定コンディション	---, 2 Degree, ---
ジオメトリ	0.0/45.0
アパーチャ	8.00



NP0432-U

ブランドカラー	NP0432-U
ブランドオーナー	Nabeprocess
コンタクト	
基材	OP20 μ
バックング	
許容値	2.50, dE ---, メタメリック 3.00