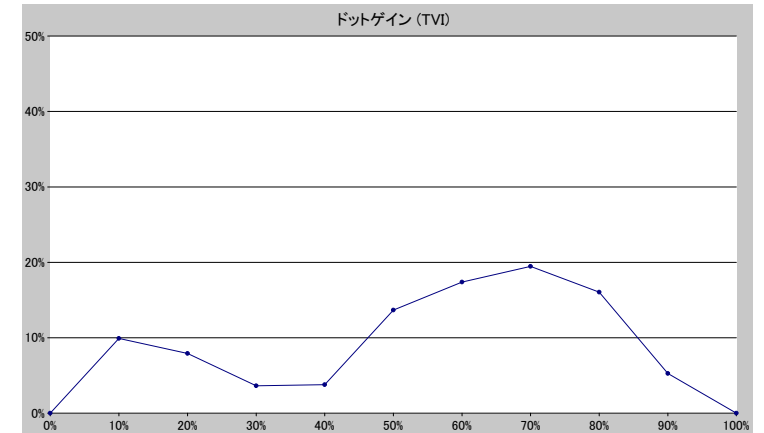
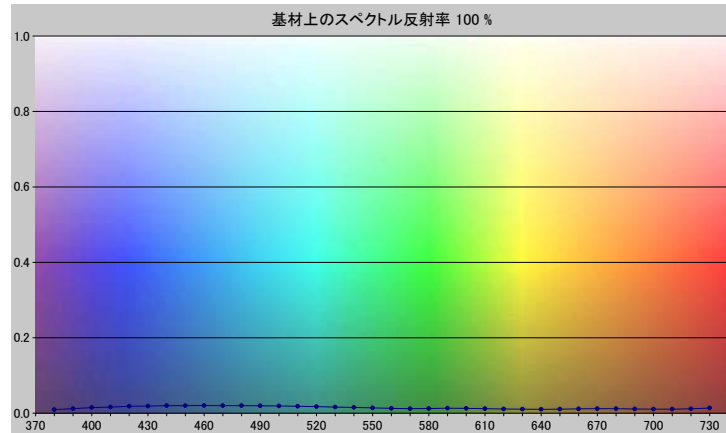


スポットカラーの定義

NP0433-U

スペクトルデータ

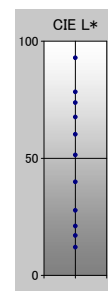
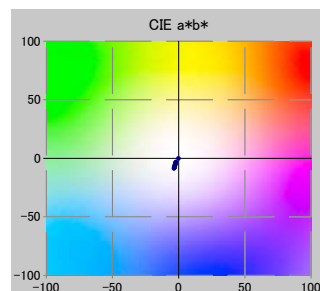
	オーバーホワイト	オーバーブラック
380	0.0095	0.0040
390	0.0117	0.0045
400	0.0148	0.0056
410	0.0163	0.0051
420	0.0184	0.0043
430	0.0186	0.0051
440	0.0198	0.0051
450	0.0201	0.0047
460	0.0205	0.0047
470	0.0201	0.0044
480	0.0198	0.0045
490	0.0196	0.0043
500	0.0193	0.0045
510	0.0184	0.0045
520	0.0173	0.0042
530	0.0161	0.0041
540	0.0151	0.0041
550	0.0139	0.0040
560	0.0126	0.0039
570	0.0119	0.0039
580	0.0121	0.0039
590	0.0130	0.0040
600	0.0129	0.0039
610	0.0119	0.0038
620	0.0110	0.0036
630	0.0105	0.0035
640	0.0103	0.0035
650	0.0105	0.0036
660	0.0114	0.0036
670	0.0119	0.0036
680	0.0118	0.0035
690	0.0111	0.0035
700	0.0105	0.0035
710	0.0105	0.0035
720	0.0113	0.0036
730	0.0137	0.0034



ホワイトの上のスポット						
ドット %	L*	a*	b*	C*	h°	TVI
0	92.91	-0.12	-0.21	0.25	240.82	0%
10	78.36	-2.01	-3.25	3.82	238.29	20%
20	73.78	-2.29	-3.84	4.48	239.19	28%
30	67.62	-2.50	-4.72	5.34	242.11	34%
40	60.21	-2.54	-5.33	5.91	244.50	44%
50	51.40	-2.84	-6.13	6.75	245.15	64%
60	39.90	-3.26	-7.36	8.04	246.13	77%
70	27.74	-3.47	-8.68	9.34	248.21	89%
80	21.05	-3.27	-8.27	8.89	248.42	96%
90	17.00	-2.86	-7.71	8.23	249.64	95%
100	12.03	-2.50	-5.64	6.17	246.12	100%

仕様	
不透明度(Y 比率)	28%
スペクトル密度	2.02
ドットゲイン @ 50%	14%
コントラスト @ 70%	16%

測定値	
測定器	i1iO 2
測定コンディション	---, 2_Degree, ---
ジオメトリ	0.0/45.0
アパーチャ	8.00



NP0433-U

ブランドカラー	NP0433-U
ブランドオーナー	Nabeprocess
コンタクト	
基材	OP20 μ
バックング	
許容値	2.50, dE ---, メタメリック 3.00