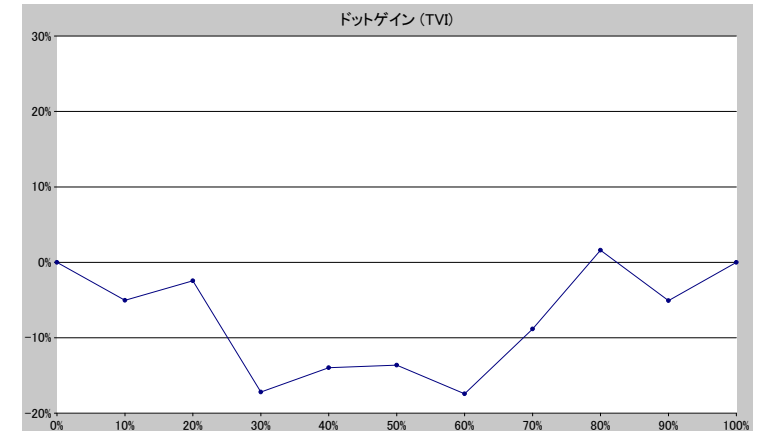
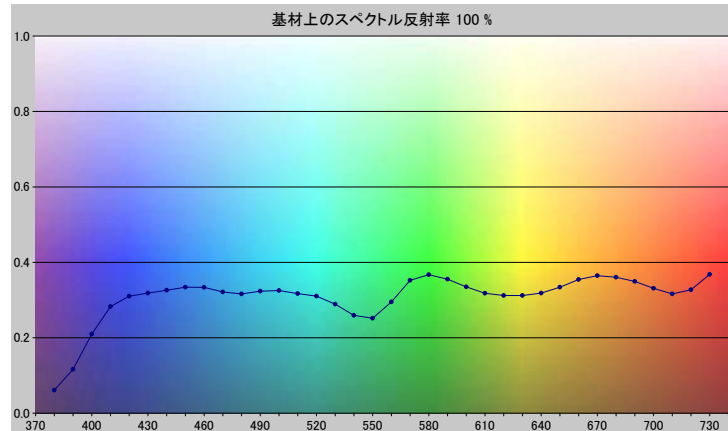


スポットカラーの定義

NP0436-U

スペクトルデータ

	オーバーホワイト	オーバーブラック
380	0.0612	0.0054
390	0.1163	0.0055
400	0.2099	0.0062
410	0.2829	0.0064
420	0.3102	0.0066
430	0.3182	0.0066
440	0.3260	0.0064
450	0.3341	0.0063
460	0.3338	0.0065
470	0.3214	0.0067
480	0.3164	0.0065
490	0.3234	0.0067
500	0.3252	0.0067
510	0.3171	0.0069
520	0.3102	0.0068
530	0.2890	0.0069
540	0.2594	0.0068
550	0.2517	0.0068
560	0.2952	0.0070
570	0.3524	0.0074
580	0.3670	0.0076
590	0.3554	0.0077
600	0.3351	0.0077
610	0.3180	0.0076
620	0.3119	0.0077
630	0.3121	0.0078
640	0.3185	0.0082
650	0.3342	0.0085
660	0.3544	0.0088
670	0.3645	0.0091
680	0.3605	0.0094
690	0.3494	0.0096
700	0.3310	0.0094
710	0.3161	0.0095
720	0.3271	0.0100
730	0.3682	0.0111



ホワイトの上のスポット

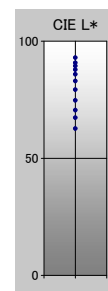
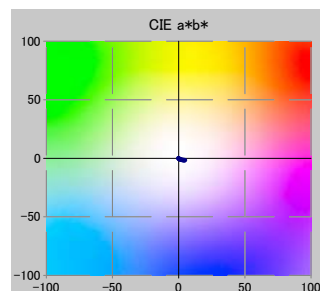
ドット%	L*	a*	b*	C*	h°	TVI
0	93.00	-0.17	-0.09	0.19	209.53	0%
10	90.75	0.15	-0.37	0.40	292.72	5%
20	89.39	0.42	-0.53	0.68	308.14	18%
30	87.86	0.74	-0.57	0.93	322.35	13%
40	85.88	1.11	-0.97	1.48	318.95	26%
50	83.00	1.65	-1.08	1.97	326.81	36%
60	79.29	2.31	-1.32	2.66	330.23	43%
70	74.70	3.06	-1.53	3.42	333.41	61%
80	70.55	3.64	-1.58	3.97	336.62	82%
90	67.30	4.08	-1.66	4.40	337.81	85%
100	62.71	4.69	-1.64	4.97	340.75	100%

仕様

不透明度(Y 比率)	2%
スペクトル密度	1.21
ドットゲイン @ 50%	-14%
コントラスト @ 70%	10%

測定値

測定器	i1iO 2
測定コンディション	---, 2 Degree, ---
ジオメトリ	0.0/45.0
アパーチャ	8.00



NP0436-U

ブランドカラー	NP0436-U
ブランドオーナー	Nabeprocess
コンタクト	
基材	OP20 μ
バックング	
許容値	2.50, dE ---, メタリック 3.00