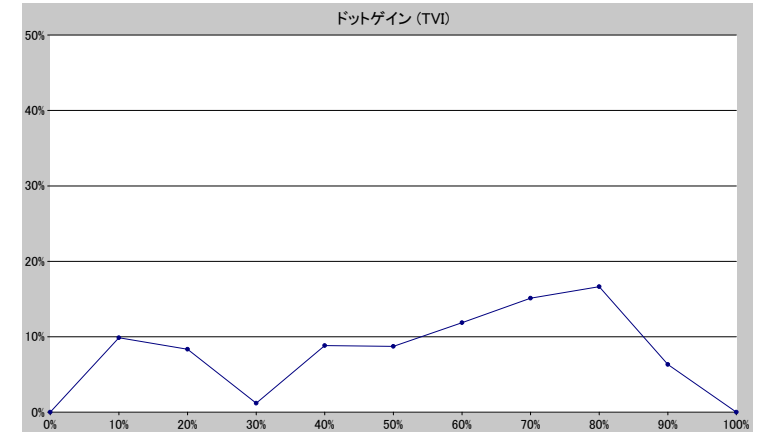
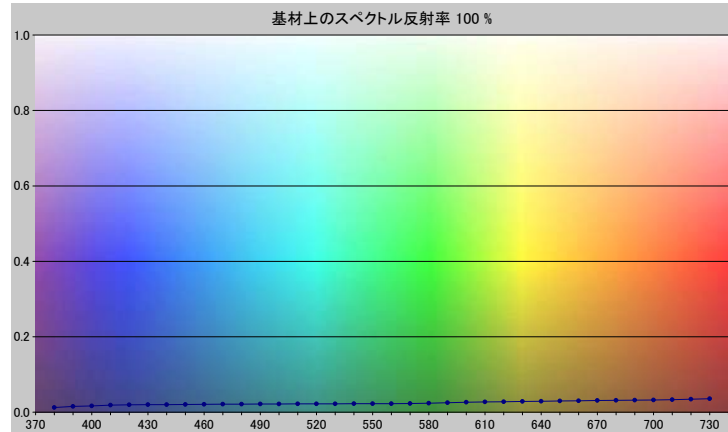


スポットカラーの定義

NP0440-U

スペクトルデータ

	オーバーホワイト	オーバーブラック
380	0.0124	0.0053
390	0.0154	0.0064
400	0.0166	0.0056
410	0.0187	0.0054
420	0.0195	0.0053
430	0.0200	0.0048
440	0.0201	0.0044
450	0.0205	0.0044
460	0.0209	0.0043
470	0.0211	0.0045
480	0.0211	0.0043
490	0.0215	0.0042
500	0.0218	0.0042
510	0.0219	0.0041
520	0.0221	0.0039
530	0.0221	0.0039
540	0.0223	0.0041
550	0.0226	0.0039
560	0.0225	0.0039
570	0.0228	0.0037
580	0.0236	0.0037
590	0.0252	0.0036
600	0.0265	0.0036
610	0.0271	0.0037
620	0.0276	0.0036
630	0.0283	0.0036
640	0.0290	0.0035
650	0.0296	0.0035
660	0.0302	0.0036
670	0.0308	0.0035
680	0.0314	0.0037
690	0.0318	0.0037
700	0.0324	0.0037
710	0.0332	0.0036
720	0.0343	0.0037
730	0.0355	0.0040



ホワイトの上のスポット

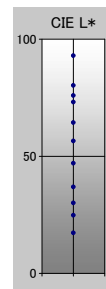
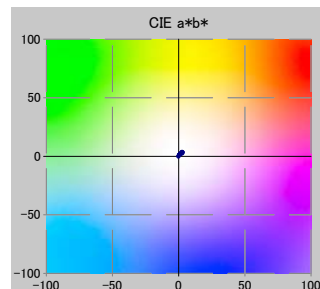
ドット %	L*	a*	b*	C*	h°	TVI
0	92.96	-0.15	-0.10	0.18	214.57	0%
10	80.26	0.51	1.18	1.29	66.42	20%
20	75.94	0.71	1.36	1.53	62.55	28%
30	73.11	0.78	1.39	1.59	60.61	31%
40	64.38	1.17	1.88	2.22	58.28	49%
50	56.56	1.49	2.14	2.61	55.15	59%
60	47.01	1.90	2.64	3.25	54.29	72%
70	36.89	2.48	3.30	4.13	53.09	85%
80	30.09	2.71	3.55	4.47	52.63	97%
90	24.85	2.86	3.34	4.40	49.37	96%
100	17.30	2.61	2.55	3.64	44.34	100%

仕様

不透明度(Y 比率)	16%
スペクトル密度	1.91
ドットゲイン @ 50%	9%
コントラスト @ 70%	18%

測定値

測定器	i1iO 2
測定コンディション	---, 2_Degree, ---
ジオメトリ	0.0/45.0
アパーチャ	8.00



NP0440-U

ブランドカラー	NP0440-U
ブランドオーナー	Nabeprocess
コンタクト	
基材	OP20 μ
バックギング	
許容値	2.50, dE ---, メタメリック 3.00