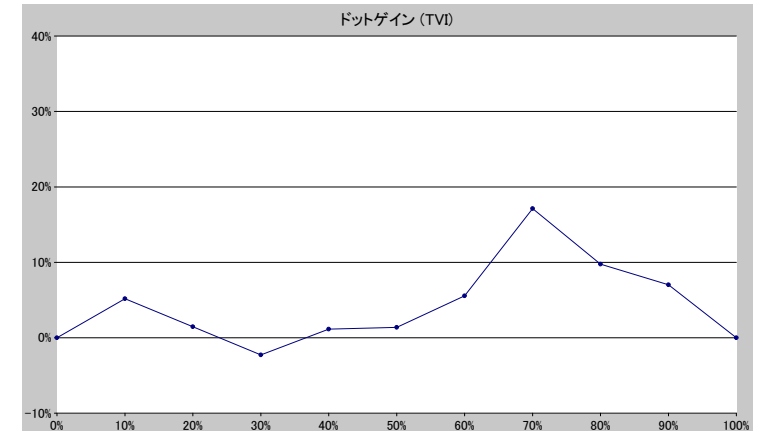
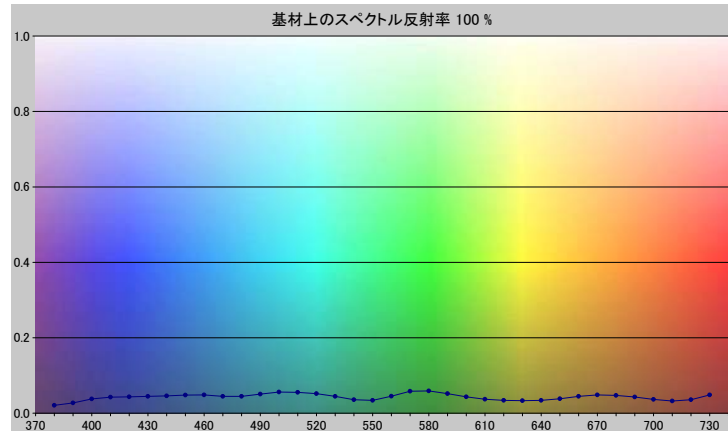


スポットカラーの定義

NP0447-U

スペクトルデータ

	オーバーホワイト	オーバーブラック
380	0.0206	0.0060
390	0.0272	0.0050
400	0.0377	0.0060
410	0.0426	0.0052
420	0.0435	0.0050
430	0.0444	0.0050
440	0.0460	0.0048
450	0.0481	0.0046
460	0.0484	0.0048
470	0.0447	0.0047
480	0.0446	0.0045
490	0.0505	0.0046
500	0.0559	0.0046
510	0.0550	0.0046
520	0.0519	0.0045
530	0.0444	0.0043
540	0.0358	0.0042
550	0.0340	0.0041
560	0.0449	0.0042
570	0.0583	0.0043
580	0.0588	0.0042
590	0.0518	0.0041
600	0.0434	0.0039
610	0.0370	0.0037
620	0.0341	0.0037
630	0.0332	0.0037
640	0.0341	0.0037
650	0.0380	0.0039
660	0.0444	0.0038
670	0.0482	0.0039
680	0.0472	0.0039
690	0.0428	0.0038
700	0.0364	0.0037
710	0.0323	0.0036
720	0.0355	0.0039
730	0.0482	0.0041



ホワイトの上のスポット

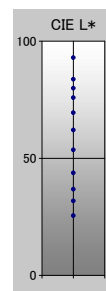
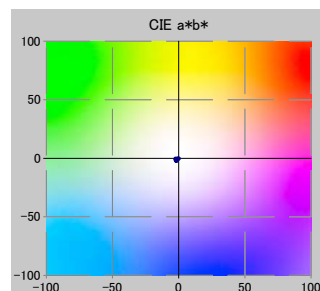
ドット %	L*	a*	b*	C*	h°	TVI
0	92.93	-0.08	-0.27	0.28	254.19	0%
10	83.76	-1.26	-0.79	1.49	212.19	15%
20	79.89	-1.45	-1.11	1.83	217.33	21%
30	75.88	-1.52	-1.23	1.95	218.97	28%
40	69.47	-1.63	-1.45	2.18	221.77	41%
50	62.09	-1.77	-1.65	2.42	223.02	51%
60	53.59	-1.81	-1.91	2.64	226.55	66%
70	43.72	-1.74	-1.95	2.61	228.29	87%
80	36.81	-1.72	-1.63	2.37	223.56	90%
90	31.78	-1.91	-1.31	2.32	214.57	97%
100	25.49	-2.20	-0.55	2.27	194.07	100%

仕様

不透明度(Y 比率)	9%
スペクトル密度	1.69
ドットゲイン @ 50%	1%
コントラスト @ 70%	12%

測定値

測定器	i1iO 2
測定コンディション	---, 2 Degree, ---
ジオメトリ	0.0/45.0
アパーチャ	8.00



NP0447-U

ブランドカラー	NP0447-U
ブランドオーナー	Nabeprocess
コンタクト	
基材	OP20 μ
バックング	
許容値	2.50, dE ---, メタリック 3.00