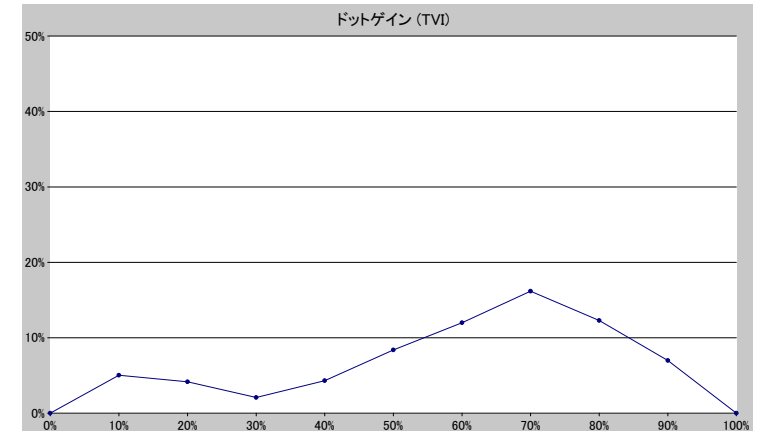
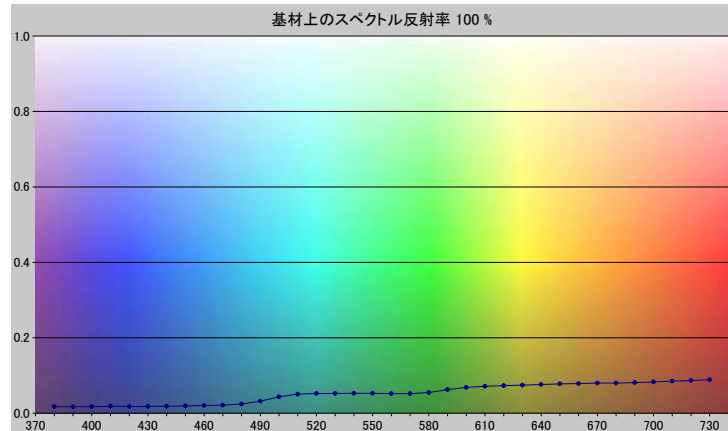


スポットカラーの定義

NP0448-U

スペクトルデータ

	オーバーホワイト	オーバーブラック
380	0.0174	0.0053
390	0.0168	0.0058
400	0.0174	0.0057
410	0.0182	0.0054
420	0.0180	0.0054
430	0.0179	0.0055
440	0.0181	0.0053
450	0.0191	0.0054
460	0.0202	0.0052
470	0.0212	0.0052
480	0.0241	0.0050
490	0.0318	0.0050
500	0.0432	0.0051
510	0.0503	0.0052
520	0.0520	0.0049
530	0.0523	0.0049
540	0.0527	0.0050
550	0.0526	0.0049
560	0.0519	0.0049
570	0.0518	0.0049
580	0.0549	0.0049
590	0.0622	0.0049
600	0.0682	0.0050
610	0.0712	0.0050
620	0.0730	0.0050
630	0.0743	0.0051
640	0.0760	0.0052
650	0.0775	0.0052
660	0.0787	0.0053
670	0.0796	0.0053
680	0.0800	0.0053
690	0.0809	0.0054
700	0.0827	0.0054
710	0.0847	0.0055
720	0.0865	0.0059
730	0.0888	0.0059



ホワイトの上のスポット

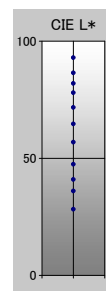
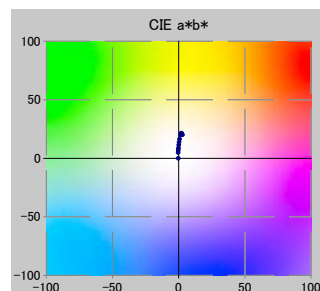
ドット%	L*	a*	b*	C*	h°	TVI
0	92.95	-0.18	-0.12	0.22	212.45	0%
10	86.48	-0.32	4.81	4.82	93.79	15%
20	81.99	-0.26	6.80	6.80	92.20	24%
30	77.97	-0.13	8.74	8.74	90.82	32%
40	71.71	0.10	11.31	11.31	89.49	44%
50	64.68	0.39	13.81	13.82	88.39	58%
60	56.88	0.78	16.38	16.39	87.29	72%
70	47.46	1.42	19.94	19.99	85.92	86%
80	40.98	1.95	21.39	21.48	84.80	92%
90	36.02	2.33	21.31	21.43	83.77	97%
100	28.25	2.94	20.08	20.30	81.66	100%

仕様

不透明度(Y 比率)	9%
スペクトル密度	1.77
ドットゲイン @ 50%	8%
コントラスト @ 70%	24%

測定値

測定器	i1iO 2
測定コンディション	---, 2_Degree, ---
ジオメトリ	0.0/45.0
アパーチャ	8.00



NP0448-U

ブランドカラー	NP0448-U
ブランドオーナー	Nabeprocess
コンタクト	
基材	OP20 μ
バックング	
許容値	2.50, dE ---, メタメリック 3.00