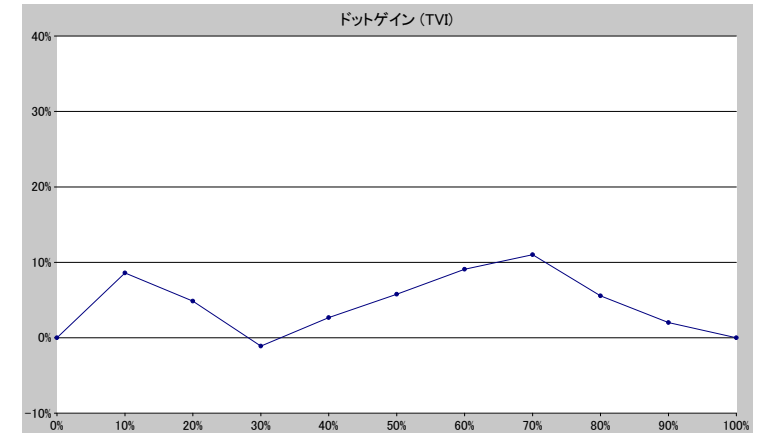
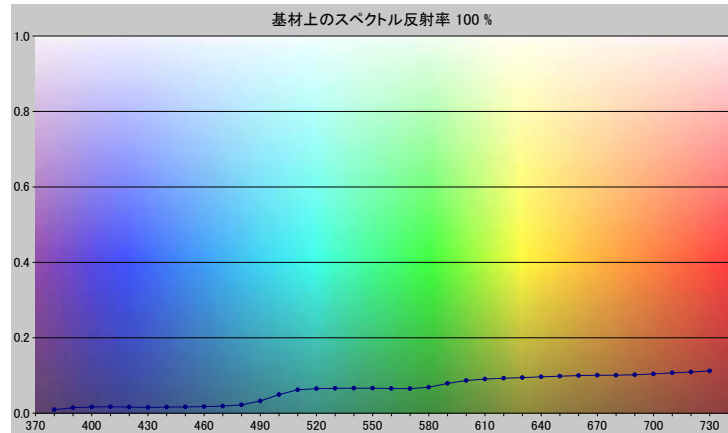


スポットカラーの定義

NP0450-U

スペクトルデータ

	オーバーホワイト	オーバーブラック
380	0.0094	0.0048
390	0.0143	0.0046
400	0.0164	0.0058
410	0.0170	0.0057
420	0.0162	0.0057
430	0.0152	0.0054
440	0.0160	0.0054
450	0.0166	0.0051
460	0.0174	0.0051
470	0.0186	0.0052
480	0.0221	0.0051
490	0.0322	0.0049
500	0.0494	0.0050
510	0.0618	0.0052
520	0.0651	0.0052
530	0.0658	0.0051
540	0.0663	0.0051
550	0.0663	0.0050
560	0.0652	0.0049
570	0.0649	0.0049
580	0.0689	0.0049
590	0.0789	0.0050
600	0.0867	0.0051
610	0.0905	0.0050
620	0.0927	0.0051
630	0.0944	0.0051
640	0.0964	0.0052
650	0.0982	0.0053
660	0.0998	0.0055
670	0.1005	0.0057
680	0.1006	0.0056
690	0.1017	0.0056
700	0.1042	0.0058
710	0.1069	0.0059
720	0.1091	0.0061
730	0.1119	0.0063



ホワイトの上のスポット

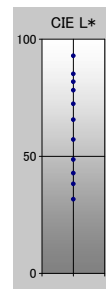
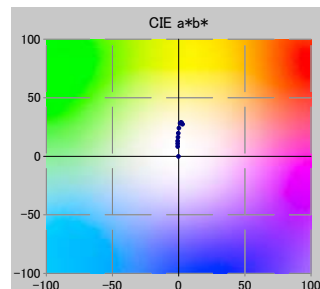
ドット%	L*	a*	b*	C*	h°	TVI
0	92.88	-0.09	-0.12	0.15	232.49	0%
10	85.16	-0.75	8.23	8.27	95.23	19%
20	81.82	-0.76	10.76	10.78	94.05	25%
30	78.23	-0.69	12.99	13.01	93.06	29%
40	72.39	-0.53	16.27	16.28	91.85	43%
50	65.64	-0.24	19.66	19.66	90.70	56%
60	57.13	0.29	24.02	24.02	89.31	69%
70	48.58	1.06	28.09	28.11	87.85	81%
80	42.81	1.70	28.72	28.77	86.62	86%
90	38.24	2.22	28.83	28.91	85.61	92%
100	31.67	3.02	27.25	27.42	83.69	100%

仕様

不透明度(Y 比率)	7%
スペクトル密度	2.03
ドットゲイン @ 50%	6%
コントラスト @ 70%	24%

測定値

測定器	i1iO 2
測定コンディション	---, 2_Degree, ---
ジオメトリ	0.0/45.0
アパーチャ	8.00



NP0450-U

ブランドカラー	NP0450-U
ブランドオーナー	Nabeprocess
コンタクト	
基材	OP20 μ
バックング	
許容値	2.50, dE ---, メタリック 3.00