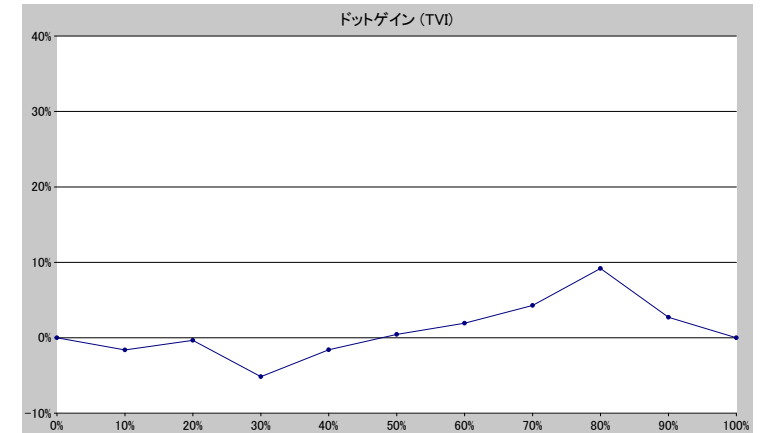
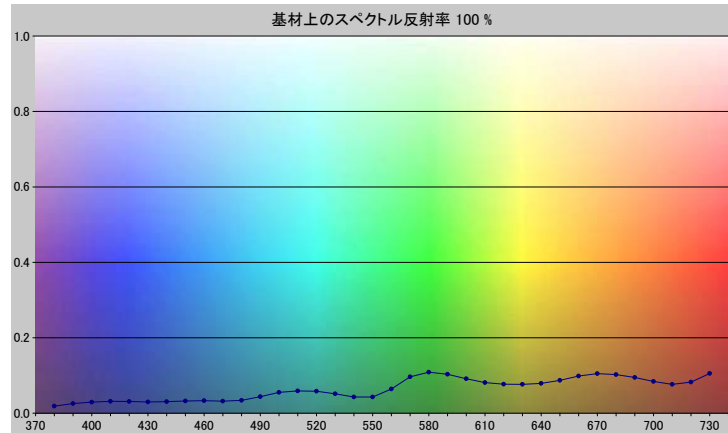


スポットカラーの定義

NP0462-U

スペクトルデータ

	オーバーホワイト	オーバーブラック
380	0.0187	0.0055
390	0.0256	0.0065
400	0.0292	0.0061
410	0.0316	0.0064
420	0.0309	0.0058
430	0.0297	0.0057
440	0.0306	0.0055
450	0.0323	0.0054
460	0.0333	0.0051
470	0.0319	0.0052
480	0.0341	0.0051
490	0.0437	0.0050
500	0.0552	0.0049
510	0.0589	0.0051
520	0.0582	0.0052
530	0.0515	0.0051
540	0.0430	0.0048
550	0.0429	0.0047
560	0.0640	0.0048
570	0.0962	0.0051
580	0.1085	0.0053
590	0.1030	0.0051
600	0.0912	0.0052
610	0.0811	0.0050
620	0.0770	0.0048
630	0.0765	0.0048
640	0.0791	0.0050
650	0.0870	0.0051
660	0.0983	0.0053
670	0.1047	0.0055
680	0.1022	0.0056
690	0.0948	0.0054
700	0.0842	0.0053
710	0.0765	0.0054
720	0.0822	0.0054
730	0.1052	0.0061



ホワイトの上のスポット

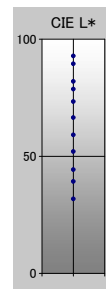
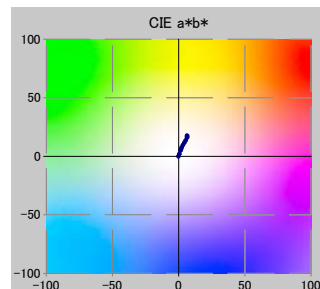
ドット%	L*	a*	b*	C*	h°	TVI
0	92.82	-0.15	-0.06	0.16	201.77	0%
10	89.51	0.58	1.95	2.04	73.50	8%
20	82.00	1.53	4.98	5.21	72.87	20%
30	78.65	1.84	5.89	6.17	72.64	25%
40	73.32	2.34	7.50	7.85	72.69	38%
50	66.53	3.23	9.47	10.01	71.15	50%
60	59.16	4.32	11.55	12.33	69.50	62%
70	52.00	5.30	13.45	14.46	68.47	74%
80	44.29	6.42	15.94	17.18	68.07	89%
90	39.27	6.46	16.67	17.88	68.83	93%
100	31.80	6.36	17.53	18.65	70.06	100%

仕様

不透明度(Y 比率)	7%
スペクトル密度	1.73
ドットゲイン @ 50%	0%
コントラスト @ 70%	20%

測定値

測定器	itiO 2
測定コンディション	---, 2 Degree, ---
ジオメトリ	0.0/45.0
アパーチャ	8.00



NP0462-U

ブランドカラー	NP0462-U
ブランドオーナー	Nabeprocess
コンタクト	
基材	OP20 μ
バックギン	
許容値	2.50, dE ---, メタメリック 3.00