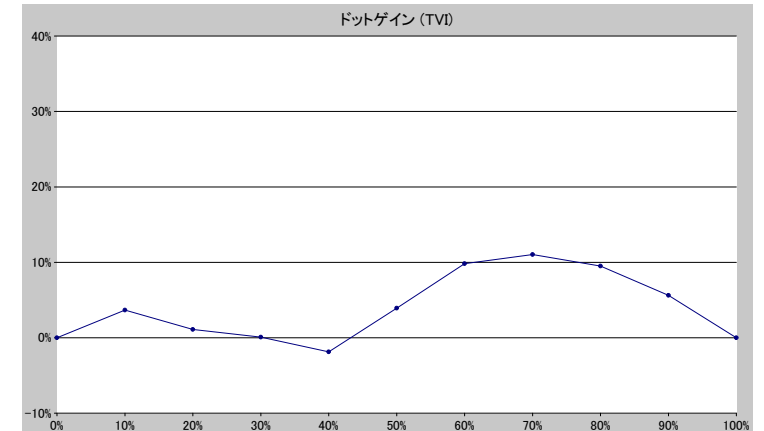
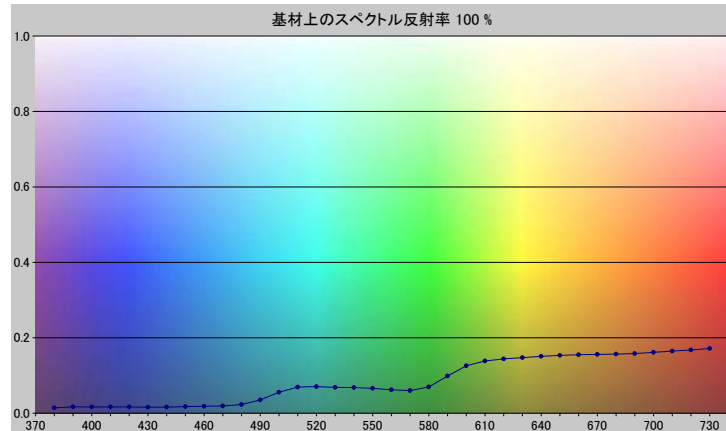


スポットカラーの定義

NP0463-U

スペクトルデータ

	オーバーホワイト	オーバーブラック
380	0.0140	0.0080
390	0.0170	0.0065
400	0.0166	0.0055
410	0.0167	0.0062
420	0.0164	0.0061
430	0.0158	0.0060
440	0.0161	0.0058
450	0.0172	0.0056
460	0.0181	0.0054
470	0.0192	0.0053
480	0.0231	0.0052
490	0.0352	0.0053
500	0.0557	0.0055
510	0.0692	0.0054
520	0.0703	0.0054
530	0.0685	0.0056
540	0.0678	0.0054
550	0.0660	0.0052
560	0.0621	0.0052
570	0.0599	0.0052
580	0.0695	0.0052
590	0.0985	0.0056
600	0.1255	0.0059
610	0.1383	0.0061
620	0.1440	0.0061
630	0.1474	0.0063
640	0.1505	0.0064
650	0.1531	0.0066
660	0.1550	0.0067
670	0.1559	0.0069
680	0.1565	0.0069
690	0.1581	0.0070
700	0.1615	0.0072
710	0.1646	0.0073
720	0.1676	0.0076
730	0.1713	0.0078



ホワイトの上のスポット

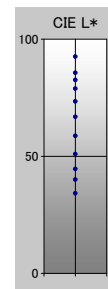
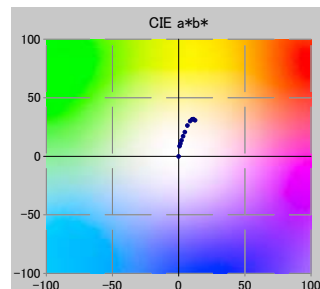
ドット%	L*	a*	b*	C*	h°	TVI
0	92.54	-0.05	-0.25	0.25	259.40	0%
10	85.82	0.76	8.54	8.57	84.92	14%
20	82.59	1.35	10.72	10.81	82.82	21%
30	78.88	2.15	13.49	13.66	80.95	30%
40	73.45	3.33	16.99	17.31	78.89	38%
50	66.88	4.72	20.54	21.07	77.05	54%
60	58.72	6.71	26.20	27.04	75.62	70%
70	50.96	8.72	29.97	31.22	73.78	81%
80	44.55	10.29	31.56	33.19	71.94	90%
90	40.05	11.27	31.66	33.60	70.41	96%
100	34.20	12.49	30.74	33.18	67.89	100%

仕様

不透明度(Y 比率)	7%
スペクトル密度	1.85
ドットゲイン @ 50%	4%
コントラスト @ 70%	20%

測定値

測定器	i1iO 2
測定コンディション	---, 2 Degree, ---
ジオメトリ	0.0/45.0
アパーチャ	8.00



NP0463-U

ブランドカラー	NP0463-U
ブランドオーナー	Nabeprocess
コンタクト	
基材	OP20 μ
バックング	
許容値	2.50, dE ---, メタリック 3.00