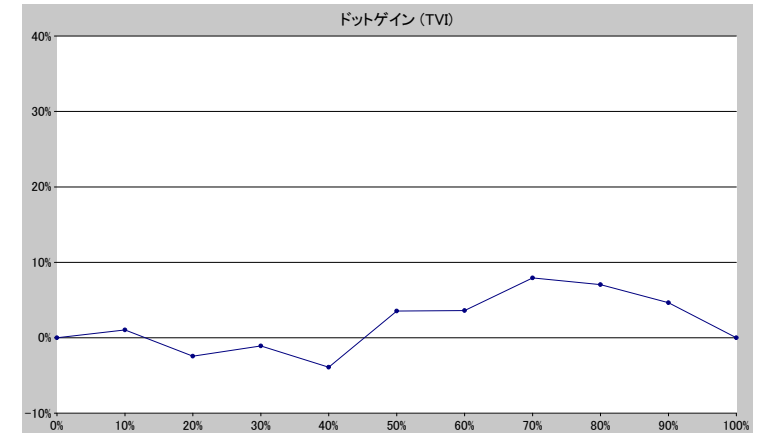
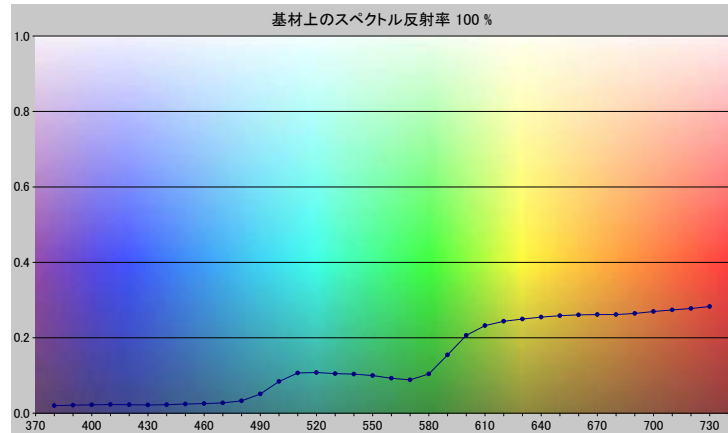


スポットカラーの定義

NP0464-U

スペクトルデータ

	オーバーホワイト	オーバーブラック
380	0.0199	0.0073
390	0.0212	0.0060
400	0.0221	0.0058
410	0.0229	0.0059
420	0.0224	0.0055
430	0.0216	0.0056
440	0.0223	0.0052
450	0.0241	0.0050
460	0.0256	0.0049
470	0.0271	0.0049
480	0.0326	0.0049
490	0.0511	0.0052
500	0.0842	0.0052
510	0.1066	0.0054
520	0.1080	0.0055
530	0.1050	0.0055
540	0.1034	0.0055
550	0.0996	0.0053
560	0.0924	0.0052
570	0.0882	0.0053
580	0.1038	0.0054
590	0.1544	0.0059
600	0.2061	0.0065
610	0.2322	0.0068
620	0.2435	0.0071
630	0.2495	0.0073
640	0.2547	0.0076
650	0.2584	0.0077
660	0.2608	0.0080
670	0.2614	0.0081
680	0.2617	0.0083
690	0.2644	0.0085
700	0.2697	0.0087
710	0.2739	0.0089
720	0.2777	0.0095
730	0.2829	0.0099



ホワイトの上のスポット

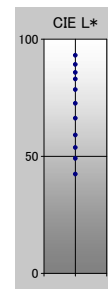
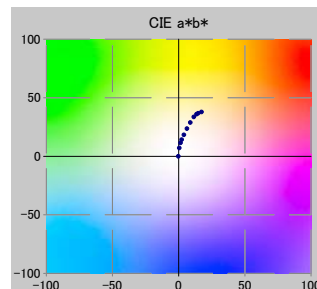
ドット%	L*	a*	b*	C*	h°	TVI
0	93.09	-0.20	-0.08	0.22	201.43	0%
10	89.20	0.54	6.99	7.02	85.60	11%
20	85.78	1.44	11.41	11.50	82.83	18%
30	82.97	2.36	14.18	14.38	80.57	29%
40	78.51	3.99	18.30	18.73	77.71	36%
50	72.59	6.25	23.66	24.47	75.22	54%
60	66.21	8.78	28.82	30.13	73.05	64%
70	59.09	11.52	33.64	35.56	71.09	78%
80	53.73	13.55	35.91	38.38	69.32	87%
90	49.10	14.80	36.71	39.58	68.04	95%
100	42.37	17.25	37.79	41.54	65.47	100%

仕様

不透明度(Y 比率)	4%
スペクトル密度	1.70
ドットゲイン @ 50%	4%
コントラスト @ 70%	18%

測定値

測定器	itiO 2
測定コンディション	---, 2_Degree, ---
ジオメトリ	0.0/45.0
アパーチャ	8.00



NP0464-U

ブランドカラー	NP0464-U
ブランドオーナー	Nabeprocess
コンタクト	
基材	OP20 μ
バックング	
許容値	2.50, dE ---, メタメリック 3.00