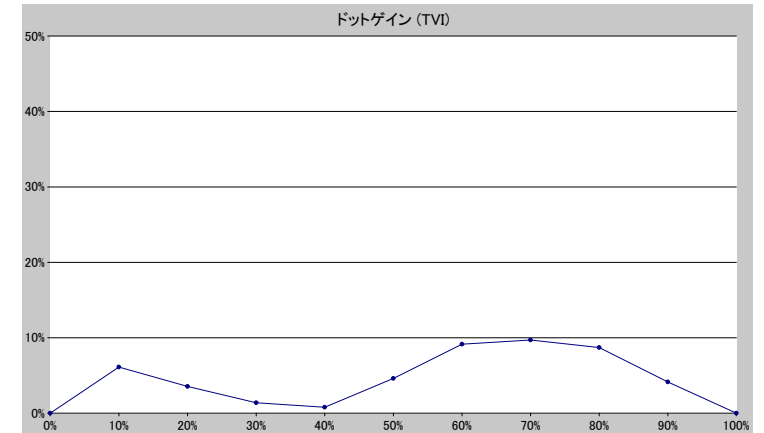
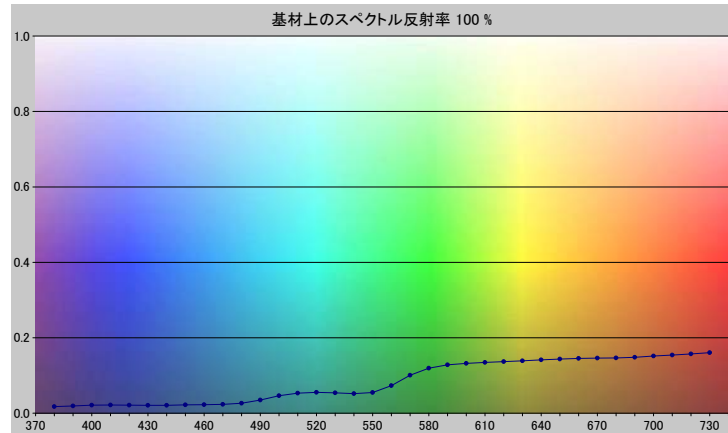


スポットカラーの定義

NP0469-U

スペクトルデータ

	オーバーホワイト	オーバーブラック
380	0.0173	0.0044
390	0.0191	0.0049
400	0.0211	0.0047
410	0.0216	0.0058
420	0.0214	0.0046
430	0.0207	0.0047
440	0.0208	0.0047
450	0.0219	0.0045
460	0.0227	0.0048
470	0.0232	0.0046
480	0.0262	0.0045
490	0.0347	0.0045
500	0.0463	0.0046
510	0.0531	0.0046
520	0.0553	0.0046
530	0.0541	0.0045
540	0.0516	0.0044
550	0.0546	0.0044
560	0.0729	0.0045
570	0.1005	0.0048
580	0.1192	0.0050
590	0.1280	0.0052
600	0.1319	0.0052
610	0.1344	0.0052
620	0.1366	0.0053
630	0.1387	0.0053
640	0.1412	0.0056
650	0.1434	0.0056
660	0.1453	0.0058
670	0.1461	0.0059
680	0.1466	0.0060
690	0.1483	0.0061
700	0.1515	0.0063
710	0.1543	0.0064
720	0.1570	0.0066
730	0.1604	0.0070



ホワイトの上のスポット

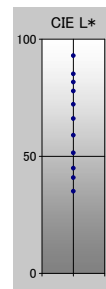
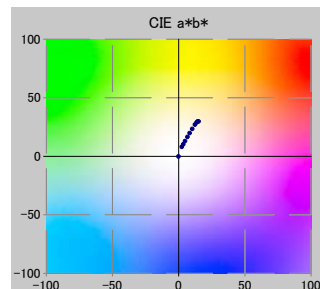
ドット%	L*	a*	b*	C*	h°	TVI
0	92.97	-0.09	-0.16	0.19	241.00	0%
10	85.16	2.46	7.99	8.36	72.90	16%
20	81.72	3.56	10.24	10.84	70.80	24%
30	77.83	4.89	12.91	13.81	69.25	31%
40	72.21	6.65	16.45	17.74	68.00	41%
50	66.07	8.40	19.80	21.51	67.01	55%
60	59.01	10.29	23.29	25.46	66.17	69%
70	51.50	12.29	27.03	29.69	65.54	80%
80	44.94	13.58	28.83	31.87	64.78	89%
90	40.89	14.34	29.72	33.00	64.25	94%
100	35.09	15.10	29.71	33.33	63.06	100%

仕様

不透明度(Y 比率)	6%
スペクトル密度	1.76
ドットゲイン @ 50%	5%
コントラスト @ 70%	19%

測定値

測定器	i1iO 2
測定コンディション	---, 2 Degree, ---
ジオメトリ	0.0/45.0
アパーチャ	8.00



NP0469-U

ブランドカラー	NP0469-U
ブランドオーナー	Nabeprocess
コンタクト	
基材	OP20 μ
バックング	
許容値	2.50, dE ---, メタリック 3.00