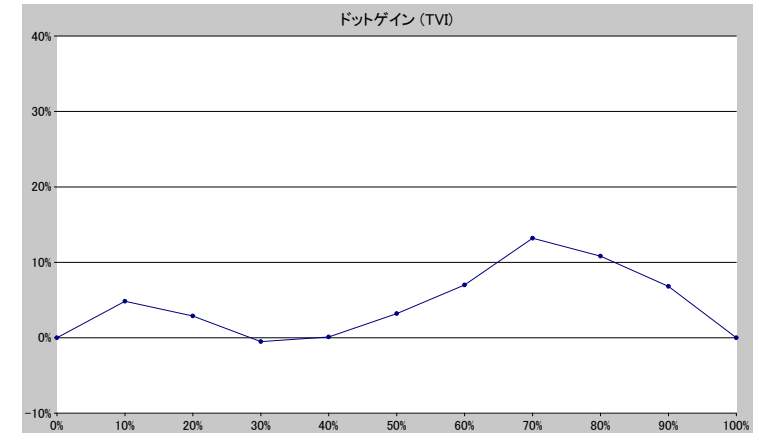
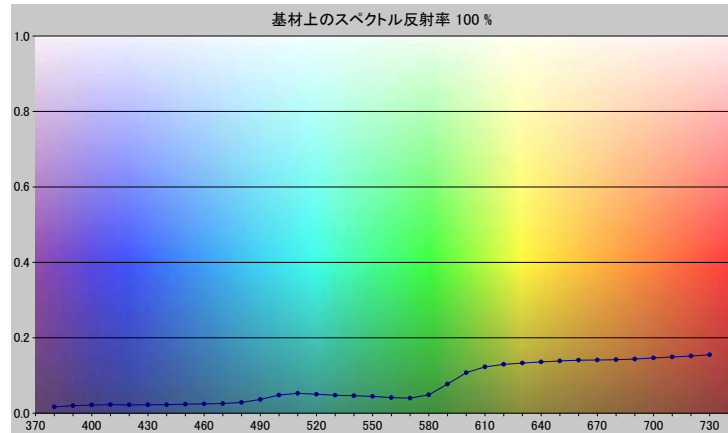


スポットカラーの定義

NP0477-U

スペクトルデータ

	オーバーホワイト	オーバーブラック
380	0.0165	0.0048
390	0.0201	0.0042
400	0.0216	0.0043
410	0.0225	0.0035
420	0.0222	0.0050
430	0.0219	0.0047
440	0.0225	0.0045
450	0.0237	0.0044
460	0.0248	0.0046
470	0.0255	0.0043
480	0.0284	0.0043
490	0.0366	0.0043
500	0.0478	0.0043
510	0.0527	0.0043
520	0.0502	0.0043
530	0.0475	0.0043
540	0.0462	0.0043
550	0.0444	0.0041
560	0.0412	0.0041
570	0.0398	0.0040
580	0.0486	0.0040
590	0.0771	0.0044
600	0.1072	0.0048
610	0.1226	0.0050
620	0.1294	0.0051
630	0.1330	0.0052
640	0.1360	0.0053
650	0.1384	0.0054
660	0.1403	0.0056
670	0.1411	0.0056
680	0.1416	0.0057
690	0.1434	0.0058
700	0.1464	0.0059
710	0.1491	0.0061
720	0.1515	0.0064
730	0.1550	0.0068



ホワイトの上のスポット

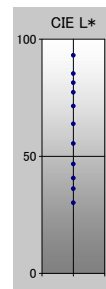
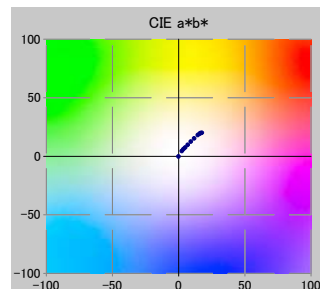
ドット%	L*	a*	b*	C*	h°	TVI
0	93.11	-0.10	-0.21	0.24	244.27	0%
10	85.34	2.41	4.51	5.12	61.90	15%
20	81.43	3.66	6.10	7.11	59.06	23%
30	77.33	4.97	7.51	9.01	56.50	29%
40	71.40	6.88	9.79	11.97	54.91	40%
50	63.83	9.23	12.51	15.55	53.59	53%
60	55.45	11.74	15.30	19.28	52.49	67%
70	46.67	14.54	18.19	23.28	51.37	83%
80	40.70	15.78	19.21	24.86	50.59	91%
90	36.15	16.56	19.80	25.81	50.08	97%
100	30.15	17.48	19.98	26.55	48.81	100%

仕様

不透明度(Y 比率)	7%
スペクトル密度	1.78
ドットゲイン @ 50%	3%
コントラスト @ 70%	17%

測定値

測定器	i1iO 2
測定コンディション	---, 2 Degree, ---
ジオメトリ	0.0/45.0
アパーチャ	8.00



NP0477-U

ブランドカラー	NP0477-U
ブランドオーナー	Nabeprocess
コンタクト	
基材	OP20 μ
バックング	
許容値	2.50, dE ---, メタリック 3.00