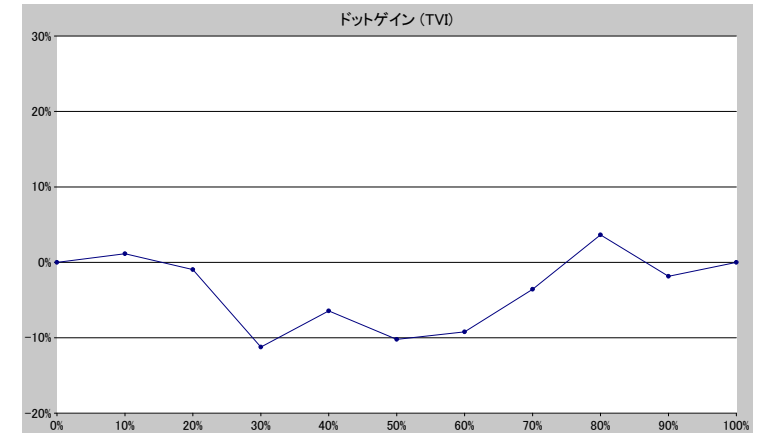
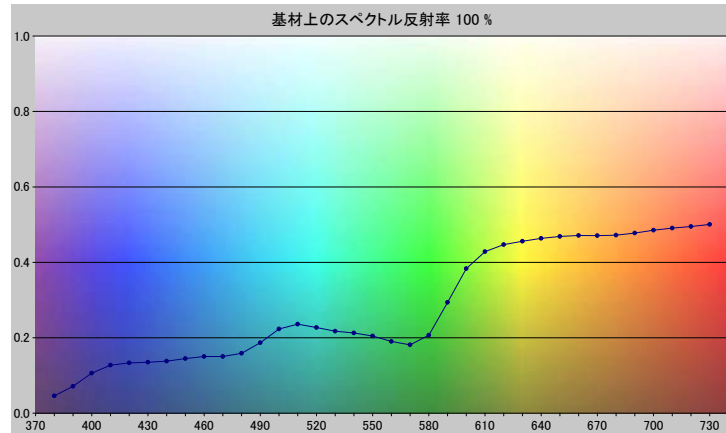


スポットカラーの定義

NP0479-U

スペクトルデータ

	オーバーホワイト	オーバーブラック
380	0.0457	0.0047
390	0.0715	0.0061
400	0.1062	0.0064
410	0.1274	0.0062
420	0.1333	0.0062
430	0.1348	0.0059
440	0.1381	0.0059
450	0.1449	0.0058
460	0.1502	0.0061
470	0.1504	0.0060
480	0.1587	0.0057
490	0.1868	0.0059
500	0.2232	0.0061
510	0.2361	0.0063
520	0.2269	0.0063
530	0.2173	0.0064
540	0.2127	0.0064
550	0.2045	0.0063
560	0.1903	0.0063
570	0.1812	0.0062
580	0.2069	0.0064
590	0.2936	0.0070
600	0.3833	0.0078
610	0.4285	0.0083
620	0.4470	0.0087
630	0.4561	0.0090
640	0.4634	0.0093
650	0.4688	0.0096
660	0.4711	0.0100
670	0.4706	0.0102
680	0.4720	0.0103
690	0.4774	0.0107
700	0.4851	0.0110
710	0.4907	0.0113
720	0.4951	0.0118
730	0.5007	0.0125



ホワイトの上のスポット

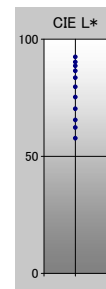
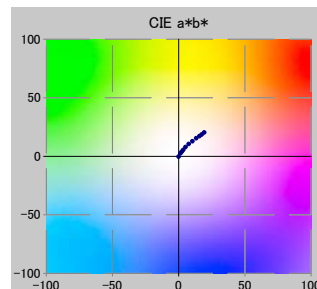
ドット%	L*	a*	b*	C*	h°	TVI
0	92.39	-0.05	-0.32	0.32	261.58	0%
10	90.22	1.43	2.56	2.93	60.83	11%
20	88.57	2.40	3.94	4.62	58.65	19%
30	86.46	3.51	5.36	6.41	56.79	19%
40	83.55	5.23	7.81	9.40	56.20	34%
50	79.65	7.63	10.41	12.91	53.77	40%
60	75.27	10.36	12.82	16.48	51.05	51%
70	70.24	13.26	15.34	20.27	49.15	66%
80	65.51	15.67	17.20	23.27	47.66	84%
90	62.29	17.42	18.60	25.48	46.87	88%
100	57.71	19.31	20.28	28.00	46.39	100%

仕様

不透明度(Y 比率)	3%
スペクトル密度	1.34
ドットゲイン @ 50%	-10%
コントラスト @ 70%	14%

測定値

測定器	itiO 2
測定コンディション	---, 2Degree, ---
ジオメトリ	0.0/45.0
アパーチャ	8.00



NP0479-U

ブランドカラー	NP0479-U
ブランドオーナー	Nabeprocess
コンタクト	
基材	OP20 μ
バックング	
許容値	2.50, dE ---, メタメリック 3.00