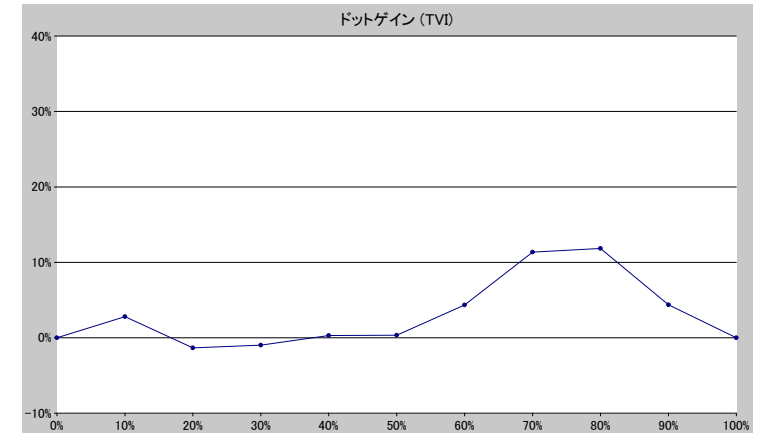
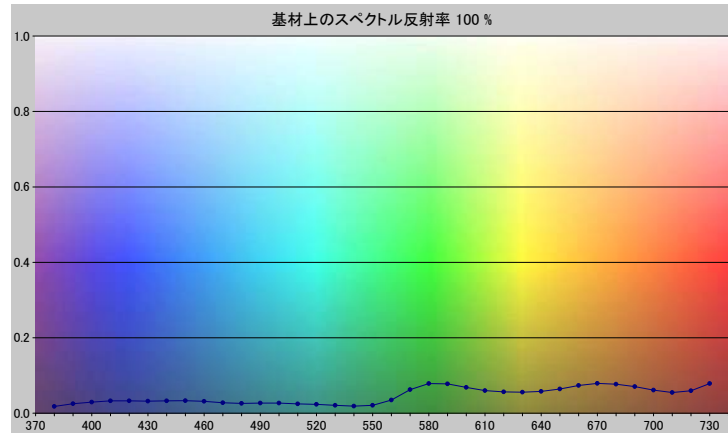


スポットカラーの定義

NP0497-U

スペクトルデータ

	オーバーホワイト	オーバーブラック
380	0.0177	0.0061
390	0.0251	0.0055
400	0.0294	0.0060
410	0.0325	0.0065
420	0.0326	0.0056
430	0.0320	0.0049
440	0.0326	0.0051
450	0.0331	0.0050
460	0.0312	0.0048
470	0.0274	0.0048
480	0.0259	0.0048
490	0.0267	0.0047
500	0.0266	0.0047
510	0.0248	0.0046
520	0.0232	0.0045
530	0.0209	0.0044
540	0.0187	0.0044
550	0.0207	0.0043
560	0.0349	0.0044
570	0.0622	0.0047
580	0.0787	0.0048
590	0.0776	0.0048
600	0.0684	0.0047
610	0.0600	0.0046
620	0.0564	0.0045
630	0.0557	0.0044
640	0.0577	0.0044
650	0.0641	0.0045
660	0.0736	0.0047
670	0.0789	0.0046
680	0.0768	0.0048
690	0.0704	0.0048
700	0.0613	0.0047
710	0.0547	0.0046
720	0.0595	0.0048
730	0.0786	0.0053



ホワイトの上のスポット

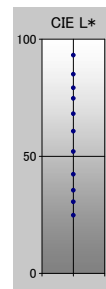
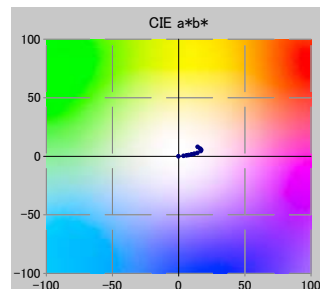
ドット%	L*	a*	b*	C*	h°	TVI
0	93.20	-0.13	-0.05	0.14	200.78	0%
10	85.02	3.75	0.39	3.77	5.89	13%
20	79.20	6.03	0.71	6.07	6.69	19%
30	74.74	7.63	1.02	7.69	7.62	29%
40	68.18	9.78	1.56	9.90	9.09	40%
50	60.74	11.84	2.17	12.03	10.38	50%
60	52.04	14.12	2.88	14.41	11.55	64%
70	42.33	16.82	4.39	17.39	14.63	81%
80	35.51	17.04	5.48	17.90	17.81	92%
90	30.56	16.27	6.48	17.51	21.70	94%
100	24.79	14.34	7.98	16.41	29.10	100%

仕様

不透明度(Y 比率)	10%
スペクトル密度	1.75
ドットゲイン @ 50%	0%
コントラスト @ 70%	17%

測定値

測定器	itiO 2
測定コンディション	---, 2 Degree, ---
ジオメトリ	0.0/45.0
アパーチャ	8.00



NP0497-U

ブランドカラー	NP0497-U
ブランドオーナー	Nabeprocess
コンタクト	
基材	OP20 μ
バックング	
許容値	2.50, dE ---, メタリック 3.00